

**RPP SIMULASI MENGAJAR  
CALON GURU PENGGERAK ANGKATAN 5**



**NISAUL HUSNA, S.Pd.**

**PEMERINTAH KABUPATEN PEKALONGAN  
DINAS PENDIDIKAN DAN KEBUDAYAAN  
SMP NEGERI 2 KEDUNGWUNI**

Jl. Bebekan Kecamatan Kedungwuni Kab. Pekalongan 51173  
email : [smp2kedungwuni@gmail.com](mailto:smp2kedungwuni@gmail.com)

# RENCANA PELAKSANAAN PEMBELAJARAN (RPP)

Satuan Pendidikan : SMP Negeri 2 Kedungwuni	Tema : Descriptive Text
Mata Pelajaran : Bahasa Inggris	Sub Tema : Describing Animal
Kelas/Semester : VII / Genap	Alokasi Waktu : 1 pertemuan ( 10 menit )

## Kompetensi Dasar

3.4 Membandingkan fungsi sosial, struktur teks, dan unsur kebahasaan beberapa teks deskriptif lisan dan tulis dengan memberi dan meminta informasi terkait dengan deskripsi orang, binatang, dan benda, sangat pendek dan sederhana, sesuai dengan konteks penggunaannya	4.4.2 Menyusun teks deskriptif lisan dan tulis, sangat pendek dan sederhana, terkait orang, binatang, dan benda, dengan memperhatikan fungsi sosial, struktur teks, dan unsur kebahasaan, secara benar dan sesuai konteks
--------------------------------------------------------------------------------------------------------------------------------------------------------------------------------------------------------------------------------------------------------------------------	---------------------------------------------------------------------------------------------------------------------------------------------------------------------------------------------------------------------------

## A. TUJUAN PEMBELAJARAN

Melalui kegiatan pembelajaran dengan menggunakan metode *Discovery Learning* dengan pendekatan Saintifik, peserta didik diharapkan dapat :

1. Menyebutkan tentang nama-nama binatang beserta *adjectives* (kata sifatnya) sehingga bisa mendeskripsikannya.
2. Menyusun teks deskriptif lisan sangat pendek dan sederhana, terkait binatang dengan memperhatikan fungsi sosial, struktur teks, dan unsur kebahasaan, secara benar dan sesuai konteks.

Metode Pembelajaran : <i>Discovery Learning</i>	Sumber Belajar :
Alat Pembelajaran : Papan tulis, LCD, speaker	✚ Buku <i>When English Rings The Bell</i> , Kelas VII, Kemendikbud, Revisi Tahun 2016
Media Pembelajaran : Gambar, Power Point	✚ <a href="http://www.englishgrammarhere.com">www.englishgrammarhere.com</a>
	✚ Pengalaman peserta didik dan guru

## B. KEGIATAN PEMBELAJARAN

### Kegiatan Pendahuluan ( 2 menit )

Orientasi:

1. Guru melakukan pembukaan dengan salam pembuka, memanjatkan syukur kepada Tuhan YME dan berdoa sebagai sikap religius.
2. Guru memeriksa kehadiran peserta didik sebagai sikap disiplin
3. Guru menyiapkan fisik dan psikis peserta didik dalam mengawali kegiatan pembelajaran.

Apersepsi :

4. Guru mengaitkan materi/tema/kegiatan pembelajaran yang akan dilakukan dengan pengalaman peserta didik dengan materi/tema/kegiatan sebelumnya
5. Guru mengingatkan kembali materi prasyarat dengan bertanya.

Motivasi :

6. Guru memberikan motivasi gambaran tentang manfaat mempelajari pelajaran yang akan dipelajari dan menyampaikan tujuan pembelajara

### Kegiatan Inti ( 8 menit )

#### Sintak Pembelajaran

<i>Stimulation</i>	1. Peserta didik diberi motivasi atau rangsangan untuk memusatkan perhatian pada topik materi dengan cara melihat, mengamati tanyangan video/slide gambar-gambar binatang, mendengarkan ucapan guru terkait kosa kata nama-nama binatang.
<i>Problem Statement</i>	2. Guru memberikan kesempatan pada peserta didik untuk mengidentifikasi ciri binatang dalam gambar melalui pertanyaan : - Look at this, what is it? - What about its body, is it big or small? - Is it tame or wild animal? - How does it sound? - Do you think it has tail? Is it long?
<i>Data Collection</i>	3. Peserta didik menuliskan beberapa <i>adjectives</i> (kata sifat) sesuai dengan gambar-gambar binatang yang disajikan guru. 4. Peserta didik dibentuk dalam beberapa kelompok untuk mendiskusikan, mengumpulkan informasi, mempresentasikan teks deskripsi berdasarkan gambar binatang yang telah diberikan guru.
<i>Data Processing</i>	5. Peserta didik dalam kelompoknya berdiskusi mengolah data hasil pengamatan
<i>Verification</i>	6. Peserta didik dan guru secara bersama-sama membahas hasil presentasi maupun penilaian yang telah dikerjakan oleh peserta didik
<i>Generalization</i>	7. Guru dan peserta didik membuat kesimpulan hasil belajar kelompok

### Kegiatan Penutup ( 2 menit )

1. Guru bersama peserta didik melaksanakan refleksi dan memberikan penghargaan kelompok terhadap kegiatan pembelajaran terkait materi *Describing Animal*.
2. Guru memberikan evaluasi kepada peserta didik, penugasan dan menyampaikan materi berikutnya.
3. Guru menutup dengan berdoa, hamdalah dan salam.

## C. PENILAIAN

1. Penilaian Sikap
2. Penilaian Pengetahuan
3. Penilaian Keterampilan





LAMPIRAN 1  
BAHAN AJAR SIMULASI MENGAJAR CGP

**DESCRIPTIVE  
TEXT**

**DESCRIBING ANIMAL**

**BY NISAUL HUSNA, S.PD.**

# GOALS :



The students can mention the names of animal and its characteristics so that they can describe it.



The students can write a simple descriptive text about animal.

## Activity 1

# WATCH THIS VIDEO !



## Activity 2

# Pet Animals





# Wild Animals



\_\_\_\_\_



\_\_\_\_\_



\_\_\_\_\_



\_\_\_\_\_



\_\_\_\_\_



\_\_\_\_\_



\_\_\_\_\_



\_\_\_\_\_



\_\_\_\_\_



\_\_\_\_\_



\_\_\_\_\_



\_\_\_\_\_



\_\_\_\_\_



\_\_\_\_\_



\_\_\_\_\_



\_\_\_\_\_



## Activity 3

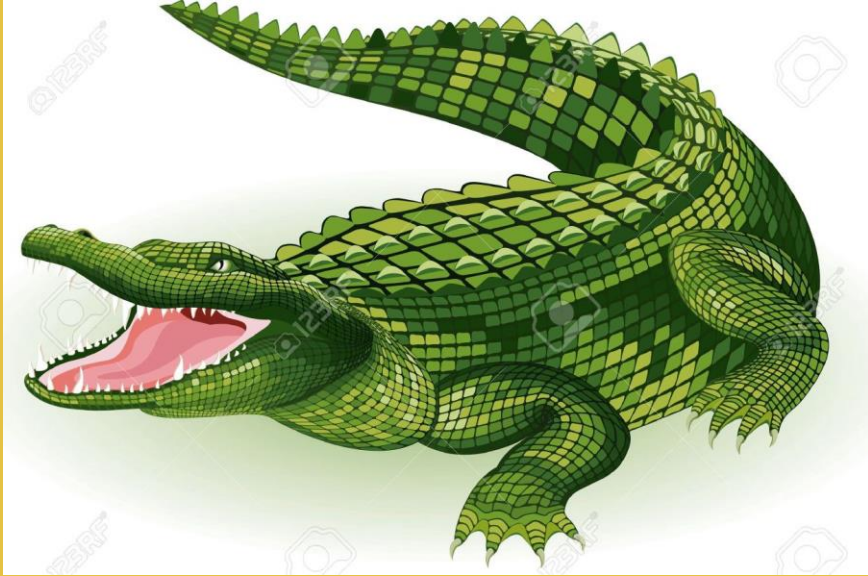


- 📌 Look at this, what is it?
- 📌 What about its body, is it big or small?
- 📌 Is it tame or wild animal?
- 📌 How does it sound?
- 📌 Do you think it has tail? Is it long?

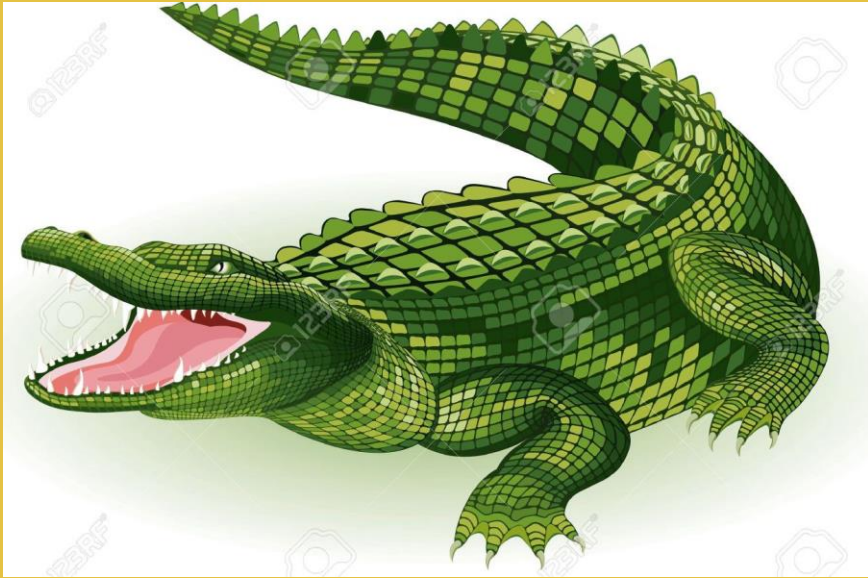


- 📌 *It is a cat.*
- 📌 *It is small.*
- 📌 *It is tame animal.*
- 📌 *It sounds meow.*
- 📌 *It has long tail.*

Adjectives : **SMALL, TAME, LONG**



- 📌 *Look at this, what is it?*
- 📌 *What about its body, is it big or small?*
- 📌 *Is it tame or wild animal?*
- 📌 *Is it carnivorous ?*
- 📌 *What does it like to eat?*



- 📌 *It is crocodile.*
- 📌 *It is big.*
- 📌 *It is wild animal.*
- 📌 *It is carnivorous.*
- 📌 *It likes meat.*

Adjectives : **BIG, WILD, CARNIVOROUS**

# ADJECTIVES FOR ANIMAL

- ❖ Adorable: hewan yang menggemaskan.
- ❖ Aquatic: hidup di dalam atau sekiat perairan.
- ❖ Big: hewan berukuran besar.
- ❖ Caged: berada di dalam kandang.
- ❖ Captive: hewan liar yang ditempatkan di dalam suatu tempat (kebun binatang) dengan kondisi yang sama seperti di alam.
- ❖ Carnivorous: hewan pemakan daging, karnivora.
- ❖ Clever: hewan yang pintar.
- ❖ Cute: hewan lucu.
- ❖ Extinct: hewan yang sudah tidak pernah muncul lagi atau punah.
- ❖ Fierce: hewan yang galak.
- ❖ Fluffy: hewan yang tubuhnya tertutup oleh bulu atau rambut halus.
- ❖ Giant: hewan berukuran raksasa.
- ❖ Herbivorous: hewan pemakan tumbuhan, herbivora.
- ❖ Horned: hewan bertanduk.

- ❖ Intelligent: hewan cerdas.
- ❖ Lazy: hewan pemalas.
- ❖ Nocturnal: hewan aktif di malam hari.
- ❖ Omnivorous: hewan yang dapat makan tumbuhan dan daging.
- ❖ Parasitic: hewan yang tinggal dan makan dari hewan lainnya.
- ❖ Poisonous: hewan beracun.
- ❖ Predatory: hewan yang membunuh hewan lain untuk dimakan, predator.
- ❖ Rabid: hewan berabies.
- ❖ Scaly: hewan bersisik
- ❖ Small: hewan dengan ukuran yang kecil.
- ❖ Spineless: hewan tidak bertulang belakang.
- ❖ Tame: hewan yang sudah terlatih untuk dekat dengan manusia, jinak.
- ❖ Threatened: hewan yang terancam punah.
- ❖ Tiny: hewan berukuran kecil, mungil.
- ❖ Venomous: hewan yang menghasilkan racun.
- ❖ Vicious: hewan ganas.
- ❖ Warm-blooded: hewan dengan tubuh yang selalu hangat dalam kondisi lingkungan panas atau dingin.
- ❖ Wild: hewan yang hidup di alam liar dan bukan dipelihara manusia, liar.

## Activity 4

# Pet Animals



**Rabbit**



**Tortoise**



**Hamster**



**Dog**



**Fish**



**Parrot**



**Cat**



**Chameleon**



**Rat**

## Activity 5

**DESCRIBE THIS ANIMAL WITH YOUR GROUP!**

**1**



**2**



**3**



**4**





## LAMPIRAN 2

### LEMBAR KERJA PESERTA DIDIK (LKPD)

#### ACTIVITY 1

Watch the video and answer this question!

1. What is the boy doing?
2. With whom he is playing?
3. What kind of animal is it?
4. Do you love animal?

#### ACTIVITY 2

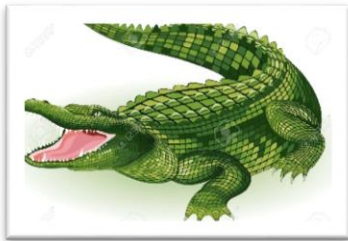
Mention the name of animals in the picture!

#### ACTIVITY 3

Observe the picture and then answer the question!



1. Look at this, what is it?  
Answer : .....
2. What about its body, is it big or small?  
Answer : .....
3. Is it tame or wild animal?  
Answer : .....
4. How does it sound?  
Answer : .....
5. Do you think it has tail? Is it long?  
Answer : .....








#### ACTIVITY 4

##### Penilaian Pengetahuan

a. Instrument soal

Look at the picture below! Then match with the right characteristics!

- |    |                                                                                     |           |                |
|----|-------------------------------------------------------------------------------------|-----------|----------------|
| 1. |  | ( ..... ) | a. slow        |
| 2. |  | ( ..... ) | b. poisoned    |
| 3. |  | ( ..... ) | c. strong      |
| 4. |  | ( ..... ) | d. beautiful   |
| 5. |  | ( ..... ) | e. intelligent |

b. Kisi-Kisi, Kunci Jawaban dan Rubrik Penilaian

1) Kisi-Kisi

No.	Kompetensi Dasar	Indikator	No. Soal
1.	KD 3.4	Disajikan sebuah gambar binatang, siswa dapat menentukan adjective (kata sifat) yang tepat untuk mendeskripsikan karakteristik binatang tersebut.	1 - 5

2) Kunci Jawaban

1. C                      3. A                      5. D  
 2. E                      4. B

3) Rubrik penilaian




No.	Indikator	Kriteria	Skor
1-5.	Disajikan sebuah gambar binatang, siswa dapat menentukan adjective (kata sifat) yang tepat untuk mendeskripsikan karakteristik binatang tersebut.	Jawaban benar Jawaban salah	10 0
<b>Nilai Akhir = Jumlah skor x 2</b>			

 **ACTIVITY 5**

**Penilaian Keterampilan**

a. Instrument soal

**Work in group describe the animal in 5 sentences!**

<p><b>Group 1</b></p> 	<hr/> <hr/> <hr/> <hr/> <hr/> <hr/> <hr/> <hr/>
<p><b>Group 2</b></p> 	<hr/> <hr/> <hr/> <hr/> <hr/> <hr/> <hr/> <hr/>
<p><b>Group 3</b></p> 	<hr/> <hr/> <hr/> <hr/> <hr/> <hr/> <hr/> <hr/>

<p><b>Group 4</b></p> 	<hr/> <hr/> <hr/> <hr/> <hr/> <hr/> <hr/>
---------------------------------------------------------------------------------------------------------	-------------------------------------------

b. Kisi-Kisi, Kunci Jawaban dan Rubrik Penilaian

1) Kisi-Kisi

No.	Kompetensi Dasar	Indikator	No. Soal
1.	KD 4.4.2	Disajikan sebuah gambar binatang, secara berkelompok siswa dapat menuliskan deskripsi sederhana tentang binatang dengan kalimat dan tata bahasa yang baik dan benar.	1

2) Kunci Jawaban

1. It is an elephant  
It is big animal.  
It is wild.  
It has long nose.  
It likes grass.
2. ...
3. ...
4. ...

3) Rubrik penilaian

No.	Indikator	Kriteria	Skor
1	Disajikan sebuah gambar binatang, secara berkelompok siswa dapat menuliskan deskripsi sederhana tentang binatang dengan kalimat dan tata bahasa yang baik dan benar.	- Pemilihan kata - Kesesuaian kalimat - Tata Bahasa (grammar)	20 20 10
<b>Nilai Akhir = Jumlah skor x 2</b>			

**Penilaian Sikap**

a. Religius:

- 1) Berdoa
- 2) Salam
- 3) Bersyukur

b. Sosial:

- 1) Disiplin
- 2) Santun
- 3) Bertanggungjawab
- 4) Kerjasama
- 5) Komunikatif

No.	Nama Siswa	Religius			Sosial				
		Berdoa	Salam	Bersyukur	Disiplin	Santun	Tgg Jwb	Kerjasama	Komunikatif

- Kriteria :
- Sangat baik = 4
  - Baik = 3
  - Cukup = 2
  - Kurang = 1