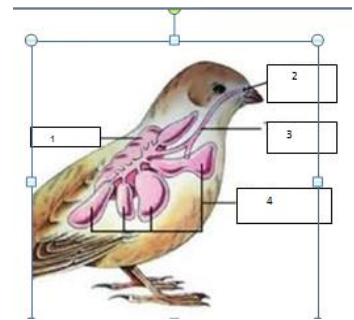


Ulangan Tema 2 Sub Tema 1 Kegiatan Belajar 1

1. A) dimana rumah Toni? B) mengapa sepatu Tino? C) Apa yang dibawa Wati? D) siapa yang duduk diteras rumah Iwan?. Empat kata Tanya diatas benar kecuali...
 - a. A
 - b. B
 - c. C
 - d. D
2. A) siapa nama ibu Ika? B) Bagaimana baju Toni? C) Dimana sepatu saya ? D) kapan iwan datang?, Empat kata Tanya diatas benar kecuali.....
 - a. A
 - b. B
 - c. C
 - d. D
3. A) apa paman toni ? B) siapa sepeda kamu? C) Kapan kamu datang?, D) bagaimana sandal Toni?. Empat kata Tanya diatas salah kecuali....
 - a. A
 - b. B
 - c. C
 - d. D
4. Rio memelihara hewan yaitu kura kura. Buatlah kalimat Tanya sesuai denga uraian disamping!.....
5. Rio mendapatkan kura kura yang dipelihara saat ia membeli ditoko hewan peliharaan . Buatlah kalimat Tanya sesuai dengan uraian disampingkiri!
6. pundi udara, lipatan dinding pada paru- paru reptile, kulit cacing yang basa. urutan fungsi yang benar adalah:
 - a) memperluas penyerapan O₂, meyimpan cadangan udara, menyerap O₂
 - b) menyerap O₂, memperluas penyerapan O₂, meyimpan cadangan udara,
 - c) meyimpan cadangan udara, memperluas penyerapan O₂, menyerap O₂
 - d) memperluas penyerapan O₂, menyerap O₂, meyimpan cadangan udara
7. ikan bandeng, ikan paus, cacing. Urutan alat pernapasan yang benar adalah?
 - a) paru paru, kulit basa, insang
 - b) kulit basa, paru paru, insang
 - c) insang, paru paru, kulit basa,
 - d) kulit basa, insang, paru pau
- 8, katak, berudu, belalang. Urutan alat pernapasan yang benar adalah?
 - a), insang, kulit basa, trakea
 - b) paru paru, insang, trakea
 - c) kulit basa, , trakea, insang
 - d) insang, kulit basa, trakea

9. urutan yang benar dari organ pernapasan burung adalah

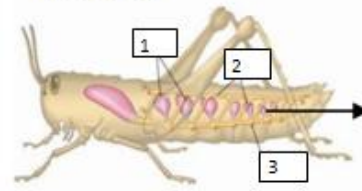
- a. pundi pundi udara, lubang hidung, trakea , paru paru
- b. trakea , lubang hidung, paru paru, pundi pundi udara
- c. paru, lubang hidung, trakea, pundi pundi udara
- d. trakea , lubang hidung, pundi pundi udara , paru paru



10, urutan yang benar dari organ pernapasan serangga adalah

- a. Trakea, air sacs, opening eksternal
- b. Opening eksternal, trakea,air sacs
- c. Air sacs, trakea, opening eksternal
- d. d.Trakea, opening eksternal, air sacs

Insekta



guru berbagi pada link

kunci jawaban

- 1. b
- 2. b
- 3. c
- 4. Apa hewan yang suka Rio pelihara?.....
- 5. Dimana Rio membeli kura kura?.....
- 6. C
- 7. C
- 8. B
- 9. C
- 10. c