

**RENCANA PELAKSANAAN PEMBELAJARAN ( RPP )**  
**KURIKULUM 2013 (3 KOMPONEN) REVISI 2020**  
**(Sesuai Edaran Mendikbud Nomor 14 Tahun 2019)**

**Satuan Pendidikan** : SD TAMANSISWA TUREN

Kelas / Semester : 5 /1

Tema : Makanan Sehat (Tema 3)

Sub Tema : Bagaimana Tubuh Mengolah Makanan? (Sub Tema 1)

Muatan Terpadu : IPA, Bahasa Indonesia, SBdP

Pembelajaran ke : 5

Alokasi waktu : 1 Hari

**A. TUJUAN**

1. Dengan melengkapi bagan, siswa mampu mendefinisikan organ pencernaan manusia
2. Dengan melengkapi bagan, siswa mampu memahami fungsi organ pencernaan manusia

**B. KEGIATAN PEMBELAJARAN**

I. Pendahuluan

- Guru mengucapkan salam dan mengecek presensi kehadiran peserta didik
- Guru membimbing peserta didik untuk mengawali kegiatan pembelajaran hari ini dengan berdo'a (Religius)
- Menyanyikan lagu-lagu nasional **Indonesia Raya dan Garuda Pancasila**. Guru memberikan penguatan tentang pentingnya menanamkan semangat **Nasionalisme**

II. Kegiatan inti

Kegiatan 1

- Guru membuka pelajaran dengan meminta siswa untuk membaca teks bacaan
- Siswa mengingat kembali apa yang sudah dipelajari tentang sistem pencernaan.
- Guru bisa menggunakan kotak pertanyaan yang disajikan di buku siswa untuk menstimulus rasa ingin tahu siswa.
- Siswa bersama dengan bimbingan guru, mengisi bagan proses pencernaan pada manusia beserta fungsinya.

Kegiatan 2

- Siswa mengamati gambar iklan media cetak, mengidentifikasi kalimat iklan, kata kunci, makna gambar iklan, dan target iklan

- Siswa mencoba menganalisis iklan media cetak yang disajikan dan mengemukakan bahwa iklan tersebut efektif atau tidak efektif beserta alasannya
- Siswa bersama-sama menyanyikan lagu Mars Hidup Sehat dengan iringan musik ritmis sederhana.

### III. Penutup

- Peserta didik diberi kesempatan untuk menanyakan hal-hal yang belum dipahami
- Guru bersama peserta didik menutup pelajaran dengan berdoa bersama

### C. PENILAIAN (ASESMEN)

#### 1. Sikap : Observasi

- Kedisiplinan mengerjakan lembar kerja tepat waktu

#### 2. Pengetahuan :

##### Penugasan

- Melengkapi bagan proses pencernaan pada manusia beserta fungsinya

##### Tes tertulis

- Melengkapi bagan proses pencernaan pada manusia beserta fungsinya

Mengetahui  
Kepala Sekolah,


Turen, .....  
Guru Kelas VA

**Sutjipto, S.Pd**  
NPA. 3671

**Anggarani Kumaya Dewi, S.Pd**

# LAMPIRAN 1

## Lembar Kerja Siswa




**Felas 5 Semester 1**  
**TEMA 3 Makanan Sehat**  
**Subtema 1 Bagaimana Tubuh Mengolah Makanan?**  
 Pembelajaran 5  
 Jumat, 10 September 2021

**Petunjuk Mengerjakan:**

- Berlisis sebelum mengerjakan
- Kerjakan sesuai penitilaha
- Materi ini boleh dietak/diprint. Tapi kalau tidak, bisa ditulis point-point pentingnya saja
- Kerjakan dengan sungguh-sungguh
- Selamat belajar ☺

**Materi**  
 Proses pencernaan pada manusia

**Proses Pencernaan Pada Manusia**



Urutan sistem pencernaan manusia biasa disingkat **MUKELUHBESARAN** gaitu.  
 Mulut - kerongkongan - lambung - usus halus - usus besar - anus

**1. Mulut**

Mulut juga disebut rongga mulut. Dalam anatomi manusia lubang tempat makanan dan udara yang kemudian masuk ke dalam tubuh.

Makanan akan dicerna pertama kali baik secara mekanik oleh gigi maupun secara kimiawi oleh enzim amilasi (ptyalin) yang menguraikan amilum (polisakarida) menjadi maltosa (disakarida).

Didalam rongga mulut terdapat gigi, lidah, dan kelenjar ludah. Gigi merupakan bagian yang berperan untuk mengunyah makanan saat kita makan. Dengan gigi makanan digigit, sobek, potong, dan kunyah yang kemudian dihaluskan.


**Gigi** berdasarkan bentuknya itu ada beberapa jenis, yakni:

- gigi seri untuk memotong/menggigit makanan
- gigi taring untuk mencabik-cabik makanan
- gigi geraham depan, gigi geraham belakang untuk mengunyah/menghaluskan makanan

Pada lidah dilapisi oleh selaput mukosa. Lidah merupakan organ yang terlibat dalam pencernaan makanan tersusun atas otot lurik.

**Lidah** memiliki sejumlah fungsi, seperti:

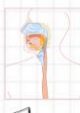
- mengatur letak makanan didalam mulut,
- alat bantu bicara,
- membantu proses menelan, dan
- sebagai indera pengecap.



**2. Kerongkongan**

Dilansir Encyclopaedia Britannica (2015), makanan yang sudah dikunyah oleh gigi kemudian akan masuk ke kerongkongan melalui faring. Faring adalah daerah persimpangan saluran dari rongga mulut ke kerongkongan. Kerongkongan merupakan organ yang berperan sebagai tempat jalannya makanan menuju lambung. Tidak ada proses pencernaan makanan di kerongkongan. Kerongkongan itu relatif lurus dan cukup panjang sekitar 25 centimeter.

berbentuk tabung dengan diameter 2 centimeter. Dinding kerongkongan terdapat otot-otot yang bisa mengembang dan mengempis saat mendorong makanan yang berbentuk gumpalan menuju lambung. Gerakan otot yang demikian disebut gerak peristaltik.




**3. Lambung**

Lambung merupakan penghasil pepsinogen yang merupakan bentuk yang belum aktif dari pepsin. Enzim ini berfungsi dalam mengubah molekul protein menjadi potongan-potongan protein (pepton). Dinding pada lambung menghasilkan asam klorida (HCL) yang berfungsi untuk:

- Membunuh kuman
- Mengasamkan makanan
- Mengaktifkan pepsinogen

Pada bayi, lambungnya menghasilkan dua enzim yaitu renin yang berfungsi untuk menggumpalkan protein susu dan kasein atas bantuan kalsium dan lipase guna memecah lemak dalam susu.



**4. Usus halus**


Usus halus memiliki panjang sekitar 8,25 meter. Usus halus berfungsi untuk menyerap nutrisi.

Usus halus terdiri atas tiga bagian yaitu:

- Duodenum (usus 12 jari)
- Jejunum (usus kosong)
- Ileum (usus penyerapan)

Di dalam usus dua belas jari, makanan dicerna secara kimiawi. Pencernaan itu dilakukan oleh getah empedu dan getah pankreas. Getah empedu dihasilkan oleh hati dan berfungsi mencerna lemak. Getah pankreas menghasilkan enzim:

- Amilase (ptialin), berfungsi untuk mengubah zat tepung menjadi zat gula
- Lipase, berfungsi untuk mengubah lemak menjadi asam lemak
- Tripsin, berfungsi untuk mengubah protein menjadi asam amino



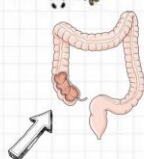
**5. Usus besar**

Tugas utama usus besar itu menyerap air dan mineral dari sisa makanan dan melakukan proses pembusukan makanan. Sehingga membuatnya menjadi padat dan membentuk tinja.

Proses pembusukan makan didalam usus besar dibantu oleh bakteri bernama Eschericia coli.

Sisa makanan yang berupa air dan garam mineral akan diserap kembali oleh usus.

Selain itu, sisa makanan yang tidak bisa diserap lagi atau sudah habis nutrisinya akan dikeluarkan dalam bentuk feses/tinja melalui anus.



Setelah anak-anak membaca ringkasan materi tentang proses pencernaan pada manusia, setelah itu kerjakan tugas berikut pada buku tema catatan.

**Fungsi Mulut :**

....

**Fungsi Kerongkongan :**

....

**Fungsi Usus Halus:**

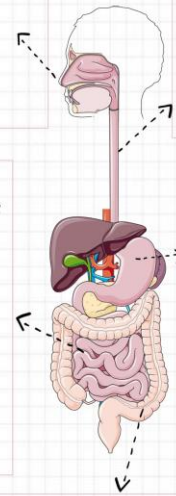
....

**Fungsi Lambung :**

....

**Fungsi Usus Besar :**

....



## LAMPIRAN 2

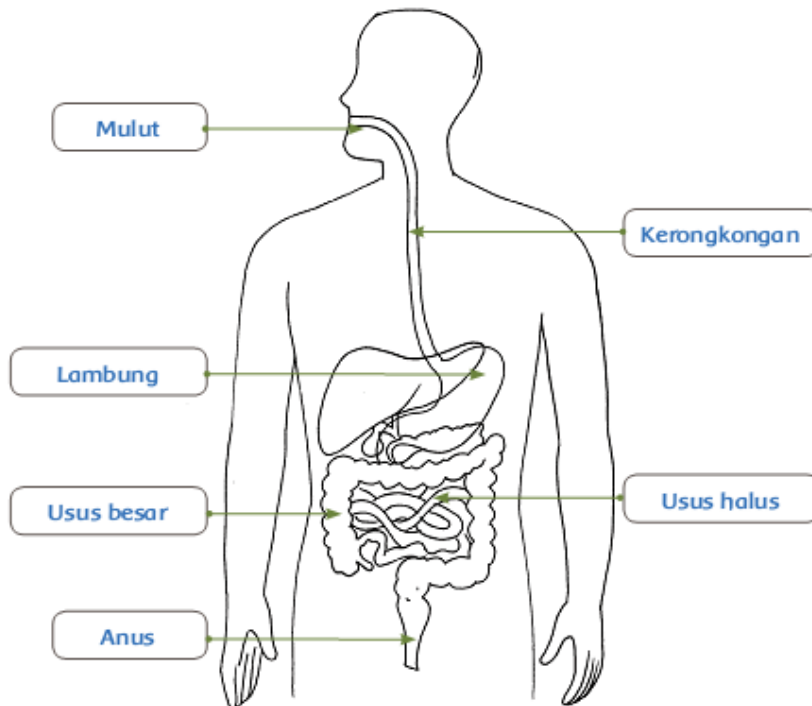
### Lembar Penilaian

#### 1. Melengkapi Diagram dan Menjelaskan Fungsi Organ Pencernaan

Teknik Penilaian: Penugasan

Instrumen Penilaian: Kunci Jawaban

KD IPA 3.3 dan 4.3



Organ	Fungsi
Mulut	Menghancurkan makanan sehingga ukurannya cukup lebih kecil untuk dapat ditelan ke dalam perut. Proses pencernaan dimulai sejak makanan masuk ke dalam mulut. Di dalam mulut terdapat alat-alat yang membantu dalam proses pencernaan. Bagian alat-alat pencernaan di mulut adalah gigi, lidah, dan kelenjar ludah (air liur). Di dalam rongga mulut terjadi proses pencernaan makanan secara mekanik dan kimiawi.
Kerongkongan	Memindahkan makanan dari mulut ke lambung. Kerongkongan dapat melakukan peristaltik, yaitu gerakan meremas-meremas untuk mendorong makanan sedikit demi sedikit ke dalam lambung.
Lambung	Fungsi lambung adalah sebagai berikut. Sebagai penghasil pepsinogen. Pepsinogen adalah bentuk yang belum aktif dari pepsin. Enzim pepsin ini berfungsi dalam mengubah molekul protein menjadi potongan-potongan protein (pepton). <ul style="list-style-type: none"><li>• Dinding pada lambung menghasilkan asam klorida (HCl) yang berfungsi untuk membunuh mikroorganisme dalam makanan, menciptakan suasana asam dalam lambung, dan mengaktifkan pepsinogen menjadi pepsin.</li><li>• Permukaan pada lambung mengeluarkan lendir yang memiliki fungsi untuk melindungi dinding lambung dari pepsin.</li><li>• Pada bayi, lambungnya menghasilkan dua enzim, yaitu renin, yang memiliki fungsi untuk menggumpalkan protein susu dan kasein atas bantuan kalsium dan lipase guna dalam memecah lemak dalam susu.</li></ul>
Usus halus	Menyerap nutrisi
Usus besar	Usus besar menghasilkan lendir dan berfungsi untuk menyerap air dan elektrolit dari tinja