



YAYASAN SAMI MANDIRI SEJAHTERA BINTANG MANDIRI SCHOOL

Jl. Kampus Unud, Taman Ambengan 9 TM Jimbaran – Badung – Bali
Telp/ WA: 0361 704646, FB: Bintang Mandiri Jimbaran, IG: bintangmandirischool
Website : www.bintangmandirischool.sch.id, email : info@bintangmandirischool.sch.id

PERANGKAT PEMBELAJARAN



KELOMPOK/USIA : B /4-5 TAHUN

SEMESTER : I (SATU)

GURU KELAS : Ni Komang Riantini, S.Pd.AUD

SEKOLAH PENGGERAK TAHAP II TAHUN 2021



YAYASAN SAMI MANDIRI SEJAHTERA BINTANG MANDIRI SCHOOL

Jl. Kampus Unud, Taman Ambengan 9 TM Jimbaran – Badung – Bali
Telp/ WA: 0361 704646, FB: Bintang Mandiri Jimbaran, IG: bintangmandirischool
Website : www.bintangmandirischool.sch.id, email : info@bintangmandirischool.sch.id



Sumber belajar :

- ❖ Lingkungan rumah
- ❖ Video tutorial yang diupload di E-learning SIBIMA

Langkah – Langkah Kegiatan :

Semua dilakukan menggunakan Video Conference dari E-Leraning SIBIMA

Pembukaan (± 30 menit) :

- Penerapan SOP Brain gym
- Penerapan SOP pembukaan
- Bernyanyi lagu “Ikan”
- Menyimak video tentang ikan
- Berdiskusi tentang ikan
- Mengamati video tutorial menggunting dan menempel
- Berdiskusi tentang alat dan bahan yang diperlukan untuk berkreasi
- Berdiskusi tentang kegiatan dan aturan yang digunakan untuk bermain

Inti (± 45 menit) :

- Mengelompokkan ikan sesuai tempat hidup dengan menulis huruf awalnya
- Membuat kreasi ikanku dengan menggunting dan menempel bentuk

Recalling :

- Merapikan alat dan bahan yang digunakan
- Tanya jawab tentang perasaan diri selama melakukan kegiatan bermain
- Bila ada perilaku yang kurang tepat harus didiskusikan bersama
- Menceritakan dan menunjukkan hasil karyanya
- Penguatan pengetahuan yang didapat anak



YAYASAN SAMI MANDIRI SEJAHTERA BINTANG MANDIRI SCHOOL

Jl. Kampus Unud, Taman Ambengan 9 TM Jimbaran – Badung – Bali
Telp/ WA: 0361 704646, FB: Bintang Mandiri Jimbaran, IG: bintangmandirischool
Website : www.bintangmandirischool.sch.id, email : info@bintangmandirischool.sch.id



Penutup (\pm 15 menit) :

- Menanyakan perasaan selama hari ini dalam belajar dan bermain dengan guru dan teman
- Bercakap – cakap tentang kegiatan apa saja yang sudah dimainkan dan mainan apa yang paling disukai
- Menginformasikan kegiatan esok hari
- Penerapan SOP penutup

Penilaian :

- Observasi
- Hasil karya
- Catatan anekdot

Metode Penilaian :

- Observasi

Instrumen Penilaian :

- Catatan anekdot
- Ceklist
- Catatan Hasil karya
- Kompilasi Data

Guru/Kepala TK Bintang Mandiri



Ni Komang Riantini
Ni Komang Riantini, S.Pd.AUD



YAYASAN SAMI MANDIRI SEJAHTERA BINTANG MANDIRI SCHOOL

Jl. Kampus Unud, Taman Ambengan 9 TM Jimbaran – Badung – Bali
Telp/ WA: 0361 704646, FB: Bintang Mandiri Jimbaran, IG: bintangmandirischool
Website : www.bintangmandirischool.sch.id, email : info@bintangmandirischool.sch.id



BAHAN AJAR

TEMA/SUB TEMA/SUBSUB TEMA : BINATANG/BINATANG AIR/IKAN

KEGIATAN 1 : MENGELOMPOKKAN IKAN SESUAI TEMPAT HIDUP

KOMPTENSI DASAR : 3.6 – 4.6 : MENGENAL BENDA – BENDA DISEKITARNYA (NAMA, WARNA, UKURAN, POLA, SIFAT, SUARA, TEKSTUR, FUNGSI, DAN CIRI – CIRI)

Metode : Pemberian Tugas

Tujuan :

Setelah melakukan kegiatan mengenal ikan, diharapkan anak dapat :

- Mengidentifikasi ikan sesuai tempat hidup, jenis, manfaat dan ciri - cirinya
- Mengelompokkan ikan sesuai tempat hidupnya
- Menulis huruf awal dari tempat hidup jenis ikan

Media, alat dan bahan yang digunakan :

- PPT tentang ikan
- Buku tulis
- Pensil/crayon



**Buku tulis
dan pensil
anak
dirumah**



YAYASAN SAMI MANDIRI SEJAHTERA BINTANG MANDIRI SCHOOL

Jl. Kampus Unud, Taman Ambengan 9 TM Jimbaran – Badung – Bali
Telp/ WA: 0361 704646, FB: Bintang Mandiri Jimbaran, IG: bintangmandirischool
Website : www.bintangmandirischool.sch.id, email : info@bintangmandirischool.sch.id



ikan



insang

sisik



sirip

ekor



YAYASAN SAMI MANDIRI SEJAHTERA BINTANG MANDIRI SCHOOL

Jl. Kampus Unud, Taman Ambengan 9 TM Jimbaran – Badung – Bali
Telp/ WA: 0361 704646, FB: Bintang Mandiri Jimbaran, IG: bintangmandirischool
Website : www.bintangmandirischool.sch.id, email : info@bintangmandirischool.sch.id



jenis



air
tawar

air
laut



cupang



badut



mas koki



dori



koi



kakap



YAYASAN SAMI MANDIRI SEJAHTERA BINTANG MANDIRI SCHOOL

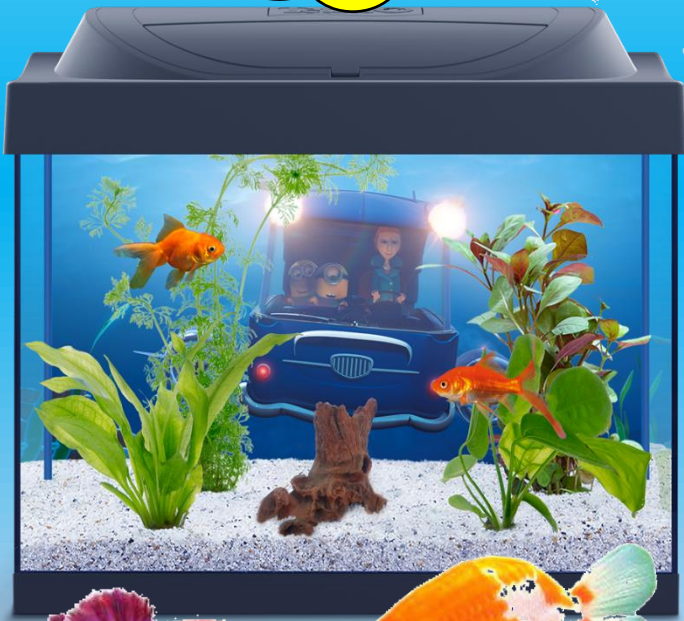
Jl. Kampus Unud, Taman Ambengan 9 TM Jimbaran – Badung – Bali
Telp/ WA: 0361 704646, FB: Bintang Mandiri Jimbaran, IG: bintangmandirischool
Website : www.bintangmandirischool.sch.id, email : info@bintangmandirischool.sch.id



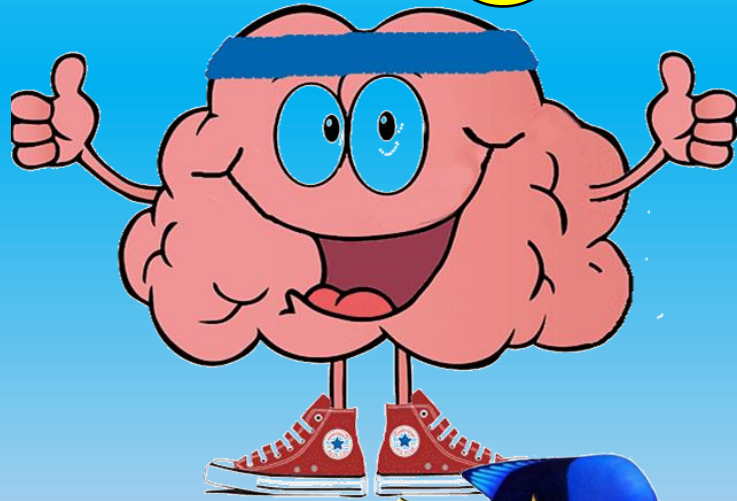
manfaat



Hiasan/
hiburan



Kesehatan
mata dan
otak



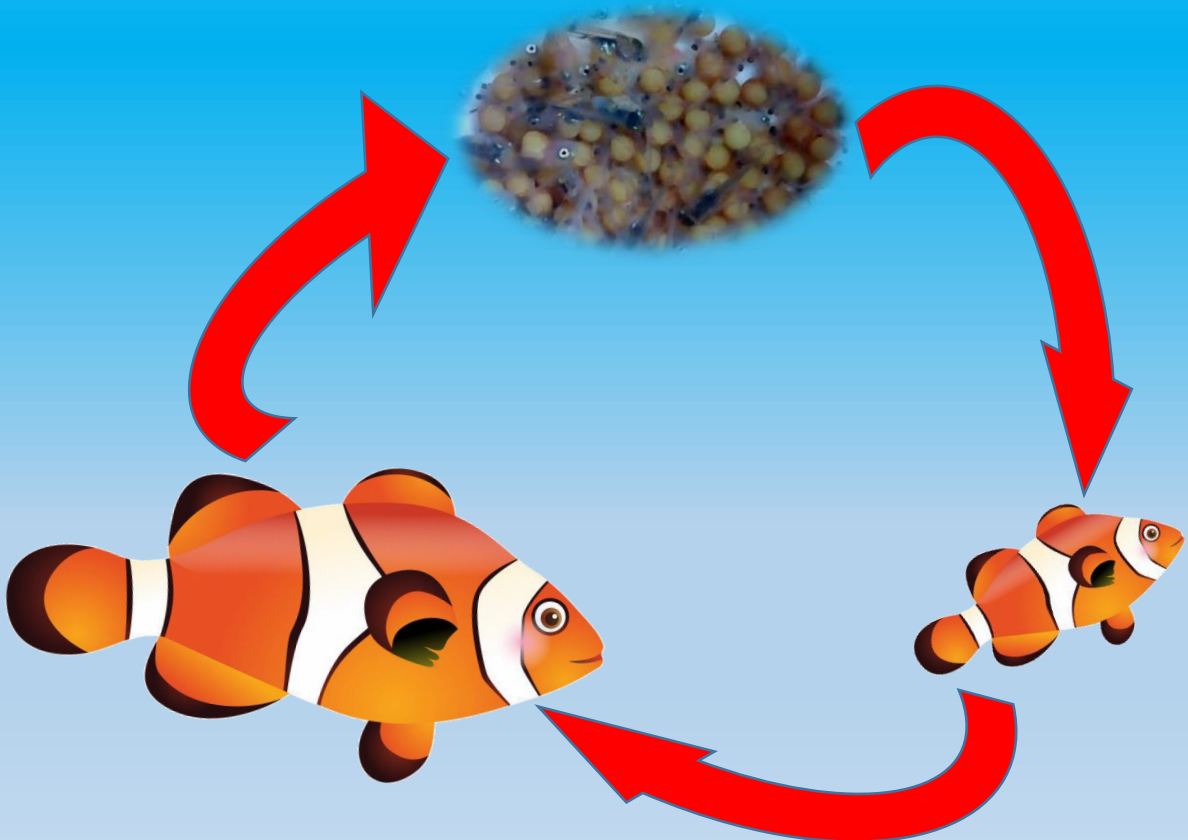


YAYASAN SAMI MANDIRI SEJAHTERA BINTANG MANDIRI SCHOOL

Jl. Kampus Unud, Taman Ambengan 9 TM Jimbaran – Badung – Bali
Telp/ WA: 0361 704646, FB: Bintang Mandiri Jimbaran, IG: bintangmandirischool
Website : www.bintangmandirischool.sch.id, email : info@bintangmandirischool.sch.id



cara
berkembang
biak





YAYASAN SAMI MANDIRI SEJAHTERA BINTANG MANDIRI SCHOOL

Jl. Kampus Unud, Taman Ambengan 9 TM Jimbaran – Badung – Bali
Telp/ WA: 0361 704646, FB: Bintang Mandiri Jimbaran, IG: bintangmandirischool
Website : www.bintangmandirischool.sch.id, email : info@bintangmandirischool.sch.id



Cara
mendapatkan



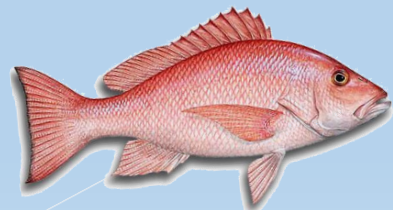


YAYASAN SAMI MANDIRI SEJAHTERA BINTANG MANDIRI SCHOOL

Jl. Kampus Unud, Taman Ambengan 9 TM Jimbaran – Badung – Bali
Telp/ WA: 0361 704646, FB: Bintang Mandiri Jimbaran, IG: bintangmandirischool
Website : www.bintangmandirischool.sch.id, email : info@bintangmandirischool.sch.id



Ciptaan
Tuhan





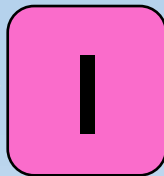
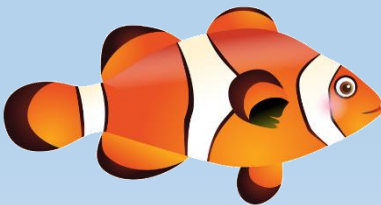
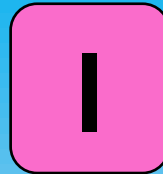
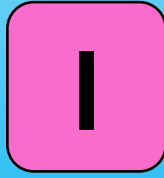
YAYASAN SAMI MANDIRI SEJAHTERA BINTANG MANDIRI SCHOOL

Jl. Kampus Unud, Taman Ambengan 9 TM Jimbaran – Badung – Bali
Telp/ WA: 0361 704646, FB: Bintang Mandiri Jimbaran, IG: bintangmandirischool
Website : www.bintangmandirischool.sch.id, email : info@bintangmandirischool.sch.id



Langkah kegiatan :

1. Anak dapat mengelompokkan ikan sesuai tempat hidupnya
2. Anak menulis huruf "t" jika ikan yang ditunjukkan guru adalah ikan air tawar dan huruf "l" jika ikan yang ditunjukkan adalah ikan laut
3. Anak menulis di buku tulis masing - masing





YAYASAN SAMI MANDIRI SEJAHTERA BINTANG MANDIRI SCHOOL

Jl. Kampus Unud, Taman Ambengan 9 TM Jimbaran – Badung – Bali
Telp/ WA: 0361 704646, FB: Bintang Mandiri Jimbaran, IG: bintangmandirischool
Website : www.bintangmandirischool.sch.id, email : info@bintangmandirischool.sch.id



TEMA/SUB TEMA/SUBSUB TEMA : BINATANG/BINATANG AIR/IKAN

KEGIATAN 2 : KREASI IKANKU

**KOMPTENSI DASAR : 3.9 – 4.9 : MENGGUNAKAN ANGGOTA TUBUH
UNTUK PENGEMBANGAN MOTORIK KASAR DAN
HALUS**

**3.15.4.15 : MENUNJUKKAN KARYA DAN AKTIVITAS
SENI DENGAN MENGGUNAKAN BERBAGAI MEDIA**

Metode : Hasil Karya

Tujuan :

Dengan melakukan kegiatan membuat kreasi ikanku, diharapkan anak dapat :

- Menyebutkan alat dan bahan yang digunakan untuk membuat kreasi ikanku
- Mengurutkan bentuk apa saja yang digunakan untuk membuat kreasi ikanku
- Mengembangkan motorik halus dengan menggunting dan menempel
- Mengembangkan imajinasi dan kreatifitas dalam berkreasi

Media, alat dan bahan yang digunakan :





YAYASAN SAMI MANDIRI SEJAHTERA BINTANG MANDIRI SCHOOL

Jl. Kampus Unud, Taman Ambengan 9 TM Jimbaran – Badung – Bali
Telp/ WA: 0361 704646, FB: Bintang Mandiri Jimbaran, IG: bintangmandirischool
Website : www.bintangmandirischool.sch.id, email : info@bintangmandirischool.sch.id



Langkah kegiatan :

1. Orang tua dan anak menyiapkan alat dan bahan yang diperlukan hari ini
2. Anak menyimak video tutorial membuat kreasi ikanku melalui sharescreen video conference bersama guru
3. Anak dengan mandiri dan bertanggungjawab berkreasi membuat kreasi ikanku
4. Guru melakukan observasi via Video conference sambil berdiskusi dengan anak yang sedang mengerjakan
5. Guru memberikan motivasi kepada anak yang masih kurang percaya diri dan memberi reward kepada yang sudah mandiri

video
tutorial





YAYASAN SAMI MANDIRI SEJAHTERA BINTANG MANDIRI SCHOOL

Jl. Kampus Unud, Taman Ambengan 9 TM Jimbaran – Badung – Bali
Telp/ WA: 0361 704646, FB: Bintang Mandiri Jimbaran, IG: bintangmandirischool
Website : www.bintangmandirischool.sch.id, email : info@bintangmandirischool.sch.id



LEMBAR KEGIATAN PESERTA DIDIK

Nama anak : _____(anak menulis sendiri)
Hari/Tanggal : _____
Kelompok/Usia : A/4 – 5 tahun
Minggu/Semester : 13/I
Tema/Sub tema/Sub sub tema : Binatang/Binatang air/ikan
Kegiatan : Mengidentifikasi ikan berdasarkan tempat hidupnya

Kompetensi Dasar : 3.6 – 4.6

Indikator Pencapaian :

- ✓ Dapat mengidentifikasi ikan sesuai tempat hidupnya
- ✓ Dapat menyebutkan huruf awal dari kata “laut” dan “tawar”
- ✓ Dapat menulis huruf awal dari tempat hidup ikan seperti “l” dan “t”

Langkah kegiatan :

1. Anak mengidentifikasi ikan sesuai tempat hidupnya
2. Anak mengelompokkan ikan sesuai tempat hidupnya
3. Anak menulis menulis huruf awal dari kata “laut” dan “tawar” di buku tulis masing - masing
4. Guru memberikan feedback kepada anak yang telah menyelesaikan tugasnya melalui video conference e-learning sekolah

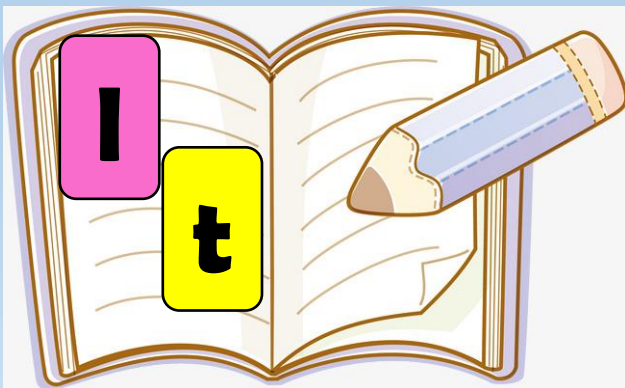
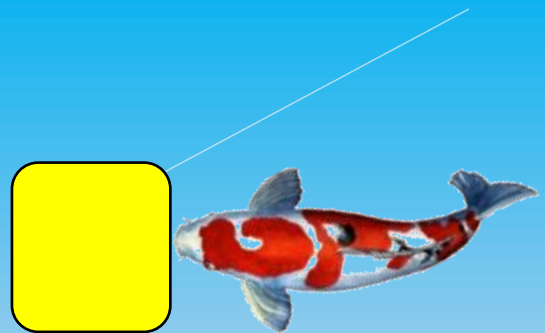
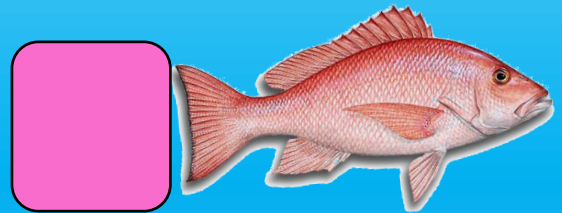
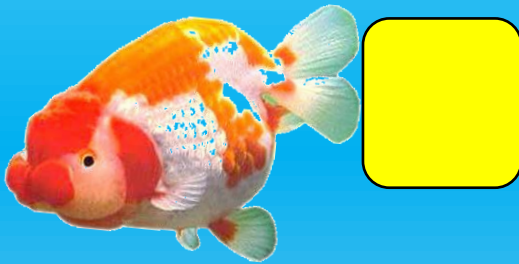


YAYASAN SAMI MANDIRI SEJAHTERA BINTANG MANDIRI SCHOOL

Jl. Kampus Unud, Taman Ambengan 9 TM Jimbaran – Badung – Bali
Telp/ WA: 0361 704646, FB: Bintang Mandiri Jimbaran, IG: bintangmandirischool
Website : www.bintangmandirischool.sch.id, email : info@bintangmandirischool.sch.id



Tulislah huruf "l" untuk laut dan huruf "t" untuk tawar pada ikan yang akan muncul sesuai tempat hidupnya!





YAYASAN SAMI MANDIRI SEJAHTERA BINTANG MANDIRI SCHOOL



Jl. Kampus Unud, Taman Ambengan 9 TM Jimbaran – Badung – Bali
Telp/ WA: 0361 704646, FB: Bintang Mandiri Jimbaran, IG: bintangmandirischool
Website : www.bintangmandirischool.sch.id, email : info@bintangmandirischool.sch.id

LEMBAR KEGIATAN PESERTA DIDIK

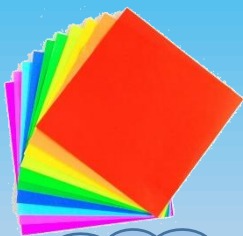
Nama anak : _____ (anak menulis sendiri)
Hari/Tanggal : _____
Kelompok/Usia : A/4 – 5 tahun
Minggu/Semester : 13/I
Tema/Sub tema/Sub sub tema : Binatang/Binatang air/ikan
Kegiatan : Kreasi ikanku

Kompetensi Dasar : 3.9 – 4.9 dan 3.15 – 4.15

Indikator Pencapaian :

- ✓ Dapat melatih koordinasi motorik halus melalui menggunting dan menempel
- ✓ Dapat mengembangkan imajinasi dan kreatifitas anak dalam berkreasi dengan hasil karya

Alat dan bahan :



**Kertas
lipat**



gunting



Lem



**Buku
gambar**

**Video
tutorial**

6



YAYASAN SAMI MANDIRI SEJAHTERA BINTANG MANDIRI SCHOOL

Jl. Kampus Unud, Taman Ambengan 9 TM Jimbaran – Badung – Bali
Telp/ WA: 0361 704646, FB: Bintang Mandiri Jimbaran, IG: bintangmandirischool
Website : www.bintangmandirischool.sch.id, email : info@bintangmandirischool.sch.id



Langkah kegiatan :

1. Orang tua dan anak menyiapkan alat dan bahan yang diperlukan hari ini
2. Anak menyimak video tutorial membuat kreasi ikanku melalui sharescreen video conference bersama guru
3. Anak dengan mandiri dan bertanggungjawab berkreasi membuat kreasi ikanku
4. Guru melakukan observasi via Video conference sambil berdiskusi dengan anak yang sedang mengerjakan
5. Guru memberikan motivasi kepada anak yang masih kurang percaya diri dan memberi reward kepada yang sudah mandiri





YAYASAN SAMI MANDIRI SEJAHTERA BINTANG MANDIRI SCHOOL

Jl. Kampus Unud, Taman Ambengan 9 TM Jimbaran – Badung – Bali
Telp/ WA: 0361 704646, FB: Bintang Mandiri Jimbaran, IG: bintangmandirischool
Website : www.bintangmandirischool.sch.id, email : info@bintangmandirischool.sch.id



ikan



insang

sisik



sirip

ekor



YAYASAN SAMI MANDIRI SEJAHTERA BINTANG MANDIRI SCHOOL

Jl. Kampus Unud, Taman Ambengan 9 TM Jimbaran – Badung – Bali
Telp/ WA: 0361 704646, FB: Bintang Mandiri Jimbaran, IG: bintangmandirischool
Website : www.bintangmandirischool.sch.id, email : info@bintangmandirischool.sch.id



jenis



air
tawar

air
laut



cupang



badut



mas koki



dori



koi



kakap



YAYASAN SAMI MANDIRI SEJAHTERA BINTANG MANDIRI SCHOOL

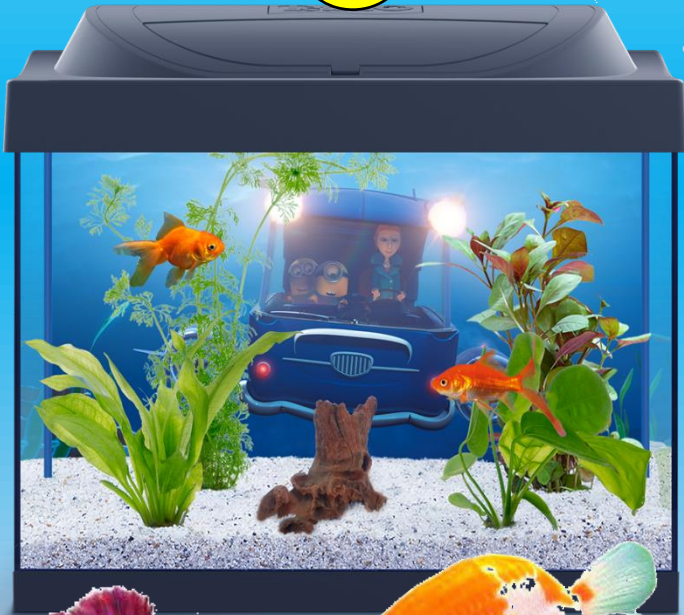
Jl. Kampus Unud, Taman Ambengan 9 TM Jimbaran – Badung – Bali
Telp/ WA: 0361 704646, FB: Bintang Mandiri Jimbaran, IG: bintangmandirischool
Website : www.bintangmandirischool.sch.id, email : info@bintangmandirischool.sch.id



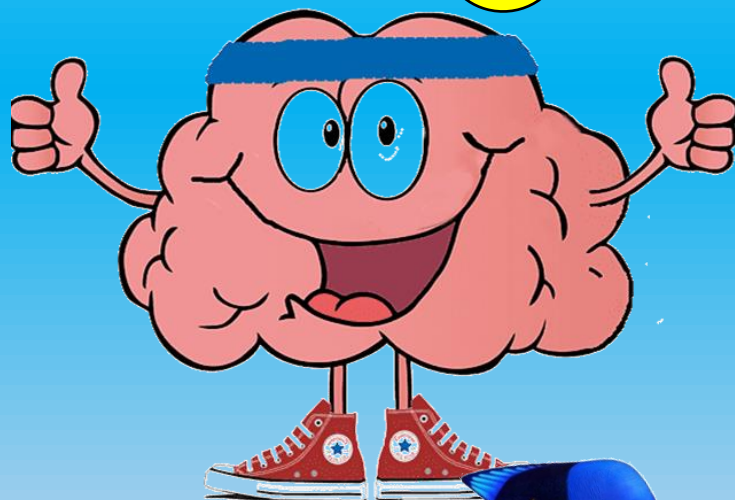
manfaat



Hiasan/
hiburan



Kesehatan
mata dan
otak



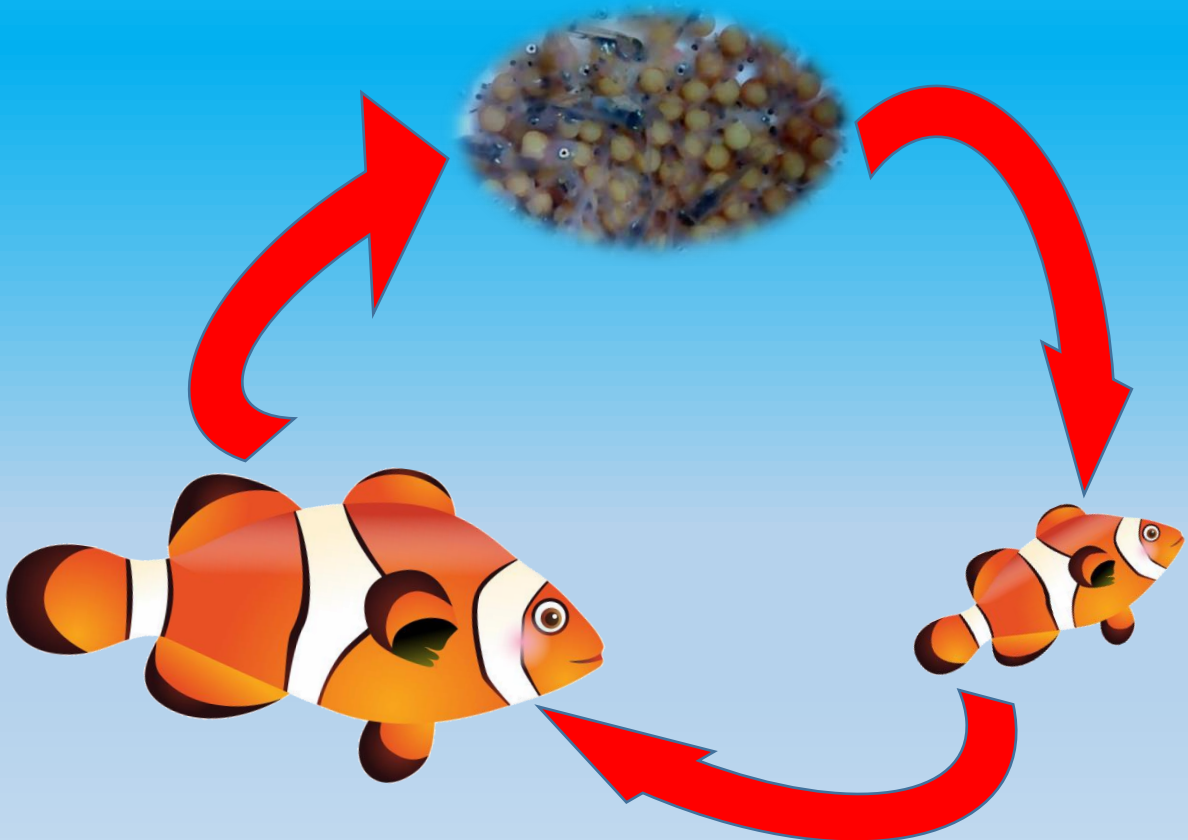


YAYASAN SAMI MANDIRI SEJAHTERA BINTANG MANDIRI SCHOOL

Jl. Kampus Unud, Taman Ambengan 9 TM Jimbaran – Badung – Bali
Telp/ WA: 0361 704646, FB: Bintang Mandiri Jimbaran, IG: bintangmandirischool
Website : www.bintangmandirischool.sch.id, email : info@bintangmandirischool.sch.id



cara
berkembang
biak





YAYASAN SAMI MANDIRI SEJAHTERA BINTANG MANDIRI SCHOOL

Jl. Kampus Unud, Taman Ambengan 9 TM Jimbaran – Badung – Bali
Telp/ WA: 0361 704646, FB: Bintang Mandiri Jimbaran, IG: bintangmandirischool
Website : www.bintangmandirischool.sch.id, email : info@bintangmandirischool.sch.id



Cara
mendapatkan



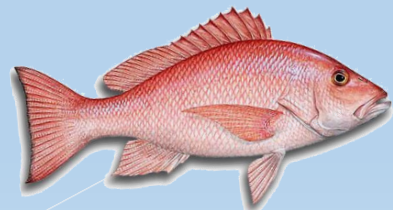


YAYASAN SAMI MANDIRI SEJAHTERA BINTANG MANDIRI SCHOOL

Jl. Kampus Unud, Taman Ambengan 9 TM Jimbaran – Badung – Bali
Telp/ WA: 0361 704646, FB: Bintang Mandiri Jimbaran, IG: bintangmandirischool
Website : www.bintangmandirischool.sch.id, email : info@bintangmandirischool.sch.id



Ciptaan
Tuhan



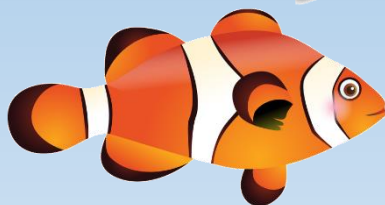
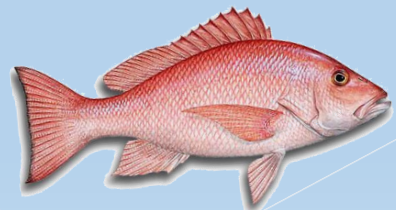


YAYASAN SAMI MANDIRI SEJAHTERA BINTANG MANDIRI SCHOOL

Jl. Kampus Unud, Taman Ambengan 9 TM Jimbaran – Badung – Bali
Telp/ WA: 0361 704646, FB: Bintang Mandiri Jimbaran, IG: bintangmandirischool
Website : www.bintangmandirischool.sch.id, email : info@bintangmandirischool.sch.id



**Vidoe
tutorial**





YAYASAN SAMI MANDIRI SEJAHTERA BINTANG MANDIRI SCHOOL

Jl. Kampus Unud, Taman Ambengan 9 TM Jimbaran – Badung – Bali
Telp/ WA: 0361 704646, FB: Bintang Mandiri Jimbaran, IG: bintangmandirischool
Website : www.bintangmandirischool.sch.id, email : info@bintangmandirischool.sch.id



EVALUASI PEMBELAJARAN



KELOMPOK/USIA :

SEMESTER : I (SATU)

GURU KELAS : Ni Komang Riantini, S.Pd.AUD



YAYASAN SAMI MANDIRI SEJAHTERA BINTANG MANDIRI SCHOOL

Jl. Kampus Unud, Taman Ambengan 9 TM Jimbaran – Badung – Bali
Telp/ WA: 0361 704646, FB: Bintang Mandiri Jimbaran, IG: bintangmandirischool
Website : www.bintangmandirischool.sch.id, email : info@bintangmandirischool.sch.id

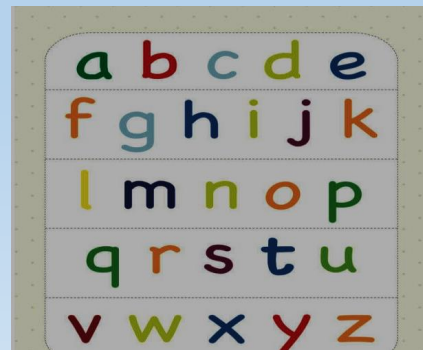
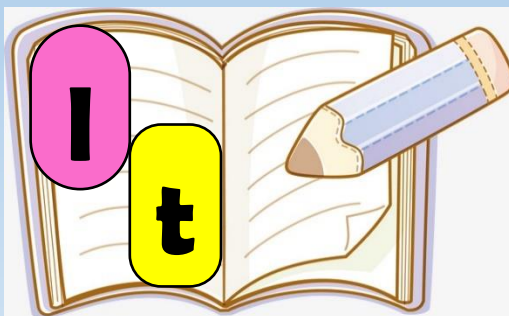
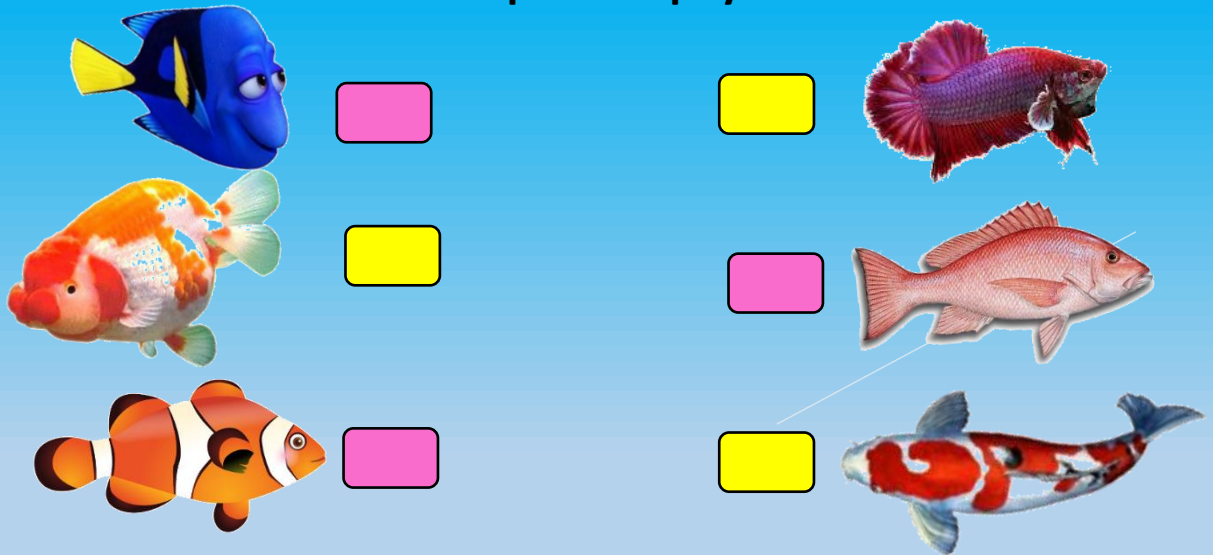


LEMBAR EVALUASI PEMBELAJARAN 1

TEMA : BINATANG
SUB TEMA : BINATANG AIR
SUB SUB TEMA : IKAN
KELOMPOK/USIA : A/4-5 TAHUN
HARI/TANGGAL :
KEGIATAN : MENGELOMPOKKAN IKAN SESUAI TEMPAT HIDUP

LANGKAH KEGIATAN :

1. Mengidentifikasi dan mengelompokkan sesuai tempat hidup ikan serta menulis huruf awal tempat hidupnya





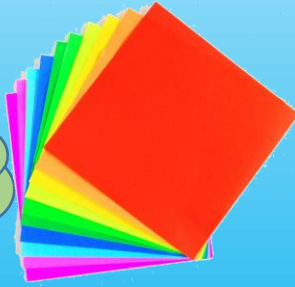
YAYASAN SAMI MANDIRI SEJAHTERA BINTANG MANDIRI SCHOOL

Jl. Kampus Unud, Taman Ambengan 9 TM Jimbaran – Badung – Bali
Telp/ WA: 0361 704646, FB: Bintang Mandiri Jimbaran, IG: bintangmandirischool
Website : www.bintangmandirischool.sch.id, email : info@bintangmandirischool.sch.id



2. Membuat kreasi ikanku

**Kertas
lipat**



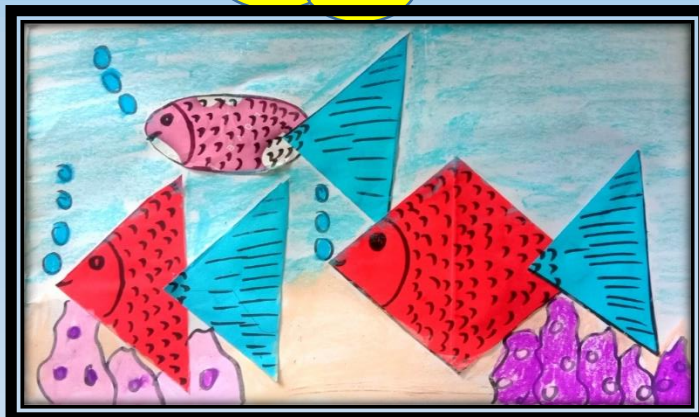
**Buku
gambar**

Lem



Gunting

**Hasil
kreasi**





YAYASAN SAMI MANDIRI SEJAHTERA BINTANG MANDIRI SCHOOL

Jl. Kampus Unud, Taman Ambengan 9 TM Jimbaran – Badung – Bali
Telp/ WA: 0361 704646, FB: Bintang Mandiri Jimbaran, IG: bintangmandirischool
Website : www.bintangmandirischool.sch.id, email : info@bintangmandirischool.sch.id



SKALA CAPAIAN PERKEMBANGAN HARIAN

Nama : _____

Semester : 1 (Satu)

Kelompok/Usia :

Hari/tanggal :

Aspek Perkembangan	Indikator Pencapaian Kompetensi berbasis HOTS	Capaian Perkembangan			
		B B	M B	BS H	BS B
Nilai Agama dan Moral	Berdoa sebelum dan sesudah melaksanakan kegiatan				
	Anak mengamati ikan dan mengungkapkan cara menyayangi ciptaan Tuhan				
Sosial Emosional	Anak senang melakukan sesuatu tanpa bantuan				
	Anak dapat melakukan tugas sampai selesai				
	Anak dapat mengamati kegiatan nelayan di pantai				
Fisik Motorik	Anak dapat memegang pensil atau crayon dengan benar				
	Anak dapat memegang dan menggunakan gunting dengan benar				
	Anak dapat menempel pola dengan rapi				
Kognitif	Anak dapat mengidentifikasi ikan				
	Anak dapat mengelompokkan ikan sesuai tempat hidupnya				
	Anak dapat mengenal huruf awal dari kata laut dan tawar				
	Anak dapat mengidentifikasikan alat dan bahan dalam membuat kreasi ikanku				
	Anak dapat mengurutkan cara membuat kreasi ikanku				
Bahasa	Anak dapat menyebutkan ciri – ciri, manfaat, tempat, dan cara mendapatkan ikan				
	Anak dapat menyebutkan huruf awal dari tempat hidup ikan				
	Anak dapat menulis huruf l dan t dengan benar				
	Anak dapat menceritakan hasil karya yang dibuatnya				
Seni	Anak dapat melakukan gerakan sesuai irama musik yang didengar				
	Anak dapat menciptakan hasil karya menggunting dan menempel				



YAYASAN SAMI MANDIRI SEJAHTERA BINTANG MANDIRI SCHOOL

Jl. Kampus Unud, Taman Ambengan 9 TM Jimbaran – Badung – Bali
Telp/ WA: 0361 704646, FB: Bintang Mandiri Jimbaran, IG: bintangmandirischool
Website : www.bintangmandirischool.sch.id, email : info@bintangmandirischool.sch.id



Catatan anekdot

Nama : _____

Hari/tanggal :

Kelompok :

Guru yang mengobservasi : Ni Komang Riantini, S.Pd.AUD

Tanggal	Peristiwa	Kompetensi Dasar	Capaian Perkembangan
		Memiliki perilaku yang mencerminkan sikap ingin tahu	
		Memiliki perilaku yang mencerminkan kemandirian	
		Memiliki perilaku yang mencerminkan bertanggung jawab	

Penilaian hasil karya

Nama : _____

Hari/tanggal :

Kelompok : A/Usia : A/4– 5 tahun

Semester : 1 (satu)

NO.	AKTIVITAS/HASIL KARYA	HASIL PENGAMATAN	INDIKATOR CAPAIAN KOMPETENSI	KEMAMPUAN YANG DICAPAI
			<ul style="list-style-type: none">➤ Melakukan kegiatan yang menunjukkan anak mampu menggunakan anggota badan untuk melakukan gerakan halus yang terkontrol (meronce, mewarnai, melipat, menggunting, menempel, dll)➤ Membuat karya seni sederhana	



YAYASAN SAMI MANDIRI SEJAHTERA BINTANG MANDIRI SCHOOL

Jl. Kampus Unud, Taman Ambengan 9 TM Jimbaran – Badung – Bali
Telp/ WA: 0361 704646, FB: Bintang Mandiri Jimbaran, IG: bintangmandirischool
Website : www.bintangmandirischool.sch.id, email : info@bintangmandirischool.sch.id



KOMPILASI DATA

Nama : _____

Kelompok/Usia :

Bulan : Oktober

Tahun

: 2021/2022

Aspek Pengembangan	Komptensi Dasar	Ceklis	Catatan Anekdote	Hasil karya	Capaian Akhir
Nilai Agama dan Moral	1.2. Menghargai diri sendiri, orang lain dan lingkungan sekitar sebagai rasa syukur kepada Tuhan				
	3/4.1. Mengenal dan melakukan kegiatan ibadah sehari – hari dengan tuntunan orang dewasa				
Fisik Motorik	3/4.3. Mengenal dan menggunakan anggota tubuh untuk perkembangan motorik kasar dan halus				
	3/4.6. Mengenal dan menyampaikan tentang apa dan bagaimana benda – benda disekitar yang dikenalnya (nama, bentuk, warna, ukuran, pola, sifat, suara, tekstur, fungsi dan ciri – ciri lainnya)				
Bahasa	3/4.10. Memahami dan menunjukkan kemampuan berbahasa reseptif (menyimak dan membaca)				
	3/4.11. Memahami dan menunjukkan kemampuan berbahasa ekspresif (mengungkapkan bahasa secara verbal dan non verbal)				
	3/4.12. Mengenal dan menunjukkan kemampuan keaksaraan awal dalam berbagai bentuk karya				
Seni	3/4.15. Mengenal dan menunjukkan hasil karya dan aktivitas seni melalui berbagai media				
	2.8. Memiliki perilaku yang mencerminkan sikap kemandirian				
Sosial Emosional	2.12. Memiliki perilaku yang mencerminkan sikap bertanggungjawab				



YAYASAN SAMI MANDIRI SEJAHTERA
BINTANG MANDIRI SCHOOL

Jl. Kampus Unud, Taman Ambengan 9 TM Jimbaran – Badung – Bali
Telp/ WA: 0361 704646, FB: Bintang Mandiri Jimbaran, IG: bintangmandirischool

Website : www.bintangmandirischool.sch.id, email : info@bintangmandirischool.sch.id



Rubrik Capaian Perkembangan

BB (Belum Berkembang)

Bila anak melakukan kegiatan dengan bantuan penuh dari guru atau orang tua

MB (Mulai Berkembang)

Bila anak melakukan kegiatan masih harus diingatkan atau dibimbing oleh guru atau orang tua

BSH (Berkembang Sesuai Harapan)

Bila anak sudah dapat melakukan kegiatan secara mandiri dan konsisten tanpa harus diingatkan atau dibimbing oleh guru atau orang tua

BSB (Berkembang Sangat Baik)

Bila anak sudah dapat melakukan kegiatan secara mandiri dan sudah dapat membantu atau mengarahkan orang lain

Guru/Kepala TK Bintang Mandiri

Ni Komang Riantini, S.Pd.AUD



YAYASAN SAMI MANDIRI SEJAHTERA
BINTANG MANDIRI SCHOOL

Jl. Kampus Unud, Taman Ambengan 9 TM Jimbaran – Badung – Bali
Telp/ WA: 0361 704646, FB: Bintang Mandiri Jimbaran, IG: bintangmandirischool

Website : www.bintangmandirischool.sch.id, email : info@bintangmandirischool.sch.id



Rubrik Hasil Karya

BB (Belum Berkembang)

Bila anak menggunting dan menempel dengan bantuan penuh dari guru atau orang tua

MB (Mulai Berkembang)

Bila anak menggunting dan menempel dengan bimbingan atau arahan

BSH (Berkembang Sesuai Harapan)

Bila anak sudah dapat menggunting, menempel dengan rapi dengan mandiri

BSB (Berkembang Sangat Baik)

Bila anak sudah dapat menggunting, menempel dengan rapi dan menceritakan hasil karya yang dibuat dengan mandiri

Guru/Kepala TK Bintang Mandiri

Ni Komang Riantini, S.Pd.AUD