

RENCANA PELAKSANAAN PEMBELAJARAN

Menerapkan Perawatan Berkala Engine Management System



Tujuan Pembelajaran

1. Setelah mengamati tayangan power point dan video pembelajaran, peserta didik dapat menguji sensor pada *engine management system* (EMS) menggunakan *multitester* sesuai SOP
2. Setelah membaca teks pada power point, peserta didik dapat membandingkan hasil pengujian sensor pada *engine management system* (EMS) sesuai spesifikasi pada buku manual
3. Setelah membaca buku non teks, berdiskusi mengenai video pembelajaran bersama kelompoknya dan bimbingan guru, peserta didik mampu melakukan pengujian sensor pada *engine management system* (EMS) menggunakan *multitester*
4. Setelah melakukan pengujian sensor pada *engine management system* (EMS) menggunakan *multitester*, peserta didik mampu menyusun laporan pada Lembar Kerja Peserta Didik (LKPD)
5. Setelah selesai merumuskan hasil diskusi dan menuliskannya pada jobsheet tentang prosedur menguji sensor pada *engine management system* (EMS) menggunakan *multitester*, peserta didik mampu menarik kesimpulan dari hasil pengujian sensor pada *engine management system* (EMS) sesuai spesifikasi pada buku manual

Blanded Learning
Model kelas flex

KELAS STAD (Full Daring)
Google classroom, Google Form, Google Meet

PENDAHULUAN (10 menit)

Salam, Ice breaking [link: https://youtu.be/rlX5v1tqayM](https://youtu.be/rlX5v1tqayM)

Apersepsi [link: https://youtu.be/PjbaGrEsXRg](https://youtu.be/PjbaGrEsXRg)

Penyampaian tujuan pembelajaran dan motivasi peserta didik

INTI (140 menit)

1. Mengorganisasikan peserta didik untuk siap belajar (membentuk kelompok)
2. Presentasi materi
Share link materi: http://gg.gg/EMS_SENSOR
3. Membimbing kegiatan belajar kelompok
Share link LKPD: http://gg.gg/EMS_LKPD_SENSOR
4. Membuat laporan akhir untuk presentasi
(Link upload laporan: <https://forms.gle/jcnUh5fwTfkVW5bQ9>)
5. Tanya jawab



PENUTUP (30 menit)

(simpulan, quiz, reward, refleksi, doa, salam)

Quiz [link: http://gg.gg/QUIZ_EMS_SENSOR](http://gg.gg/QUIZ_EMS_SENSOR)



Penilaian Pembelajaran



KETERAMPILAN

KETERAMPILAN:
Menyusun laporan pada Lembar Kerja Peserta Didik (LKPD)



PENGETAHUAN

PENGETAHUAN:
Menguji sensor pada *engine management system* menggunakan multitester



SIKAP

Menunjukkan sikap disiplin, saling kerjasama, tekun, dan bertanggung jawab

Mengetahui,
Kepala Sekolah,

Plupuh, 07 Juni 2021
Guru Mata pelajaran

Sutikno, S. Pd., M. Pd
NIP. 19780723 200312 1 005

DIDIK HENDRIADI, S. Pd
NIP.



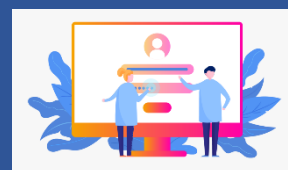
SMK Negeri 1
Plupuh Sragen



Mata pelajaran:
PMKR



Materi Pokok:
Menguji sensor pada
EMS menggunakan
multitester



KELAS/SEMESTER
XII/GASAL



Alokasi Waktu:
4x45 menit