

**Kompetensi Dasar**

- 3.1 Mendeskripsikan dan menentukan penyelesaian fungsi eksponensial dan fungsi logaritma menggunakan masalah kontekstual ; serta keberkaitannya
- 4.1 Menyajikan dan menyelesaikan masalah yang berkaitan dengan fungsi eksponensial dan fungsi logaritma.

**Indikator**

- ✓ Menggambar Fungsi Eksponen jika diberikan fungsi berbentuk:  $y = a^{px+q}$ ;  $a > 0$  dan  $a \neq 1$

**Tujuan Pembelajaran**

- ✓ Melalui *pembelajaran online* via *e-learning* dan WA Grup berbantuan software *Geogebra*, siswa dapat Menggambar grafik fungsi eksponen (dengan menggunakan langkah selesaian secara runtut) dan dibuktikan kebenarannya dengan software *geogebra*.

**Kegiatan Pembelajaran****Pendahuluan (5 Menit)**

- ✚ Menyampaikan salam dan menghimbau siswa untuk berdoa, semangat belajar, dan menerapkan perilaku hidup bersih dan sehat.

- ✚ Siswa mengisi presensi online melalui akun E-Learning.
- ✚ Menyampaikan aturan selama pembelajaran online berlangsung dan menghimbau agar siswa berperan aktif selama diskusi.

**Kegiatan Inti (50 menit)**

- ✚ Guru mengirimkan materi berupa link video pembelajaran melalui youtube cara menggambar fungsi eksponen dan penggunaan apk *geogebra* dalam pembelajaran grafik fungsi eksponen.
- ✚ Guru juga mengirimkan link *geogebra* online untuk siswa gunakan dalam mengeksklore dalam menentukan kriteria fungsi eksponensial.
- ✚ Siswa melatih kemampuannya dan saling berdiskusi di grup WA (siswa-siswa; siswa-guru) terhadap penjelasan, latihan soal, ataupun kegiatan eksplorasinya.
- ✚ Siswa dapat mengecek kebenaran grafik yang diperoleh dengan menggunakan apk. *Geogebra* via android.

**Kegiatan Penutup (5 Menit)**

- ✚ Guru menyampaikan materi yg akan dipelajari pertemuan berikutnya tentang karakteristik grafik fungsi eksponen.
- ✚ Guru menutup pembelajaran dengan mengucapkan *alhamdulillah*.

**Metode Pembelajaran**

Diskusi (siswa-siswa; guru-siswa), tanya jawab, eksplorasi, dan ceramah

**Media, Alat, dan Sumber Belajar**

WhatsApp Grup; E-Learning,  
<https://www.youtube.com/watch?v=t8iDjsFxbU&t=867s> : Video Grafik Fungsi Eksponen 1  
<https://www.youtube.com/watch?v=RUX147XcE5g&t=437s> : Video Grafik Fungsi Eksponen 1

Software : *Geogebra* via Android

Sumber Belajar: video pembelajaran via youtube, Noormandiri,BK. Buku Matematika Kelompok Peminatan SMA/MA Kelas X.Penerbit Erlangga. Jakarta. 2016.

**Penilaian**

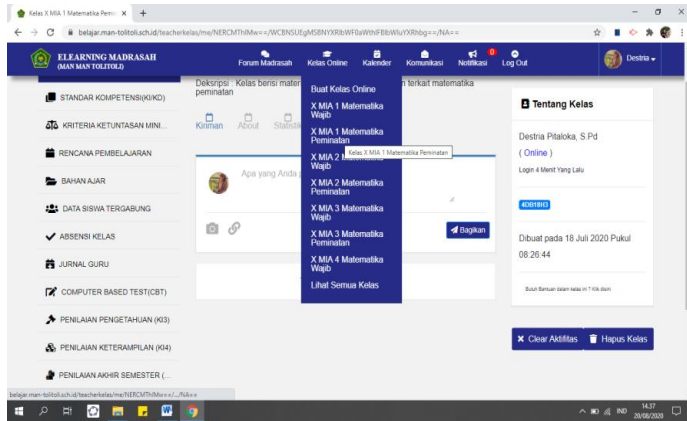
Sikap : Pengamatan Selama Pembelajaran di WA  
 Pengetahuan dan Keterampilan : Diskusi permasalahan.  
 Tolitoli, 29 Juli 2020

Guru Mata Pelajaran,

Destria Pitaloka Pertiwi, S.Pd.,Gr  
 NIP. 19930927 201903 2 023

Diketahui Oleh,  
 Kepala MAN ToliToli

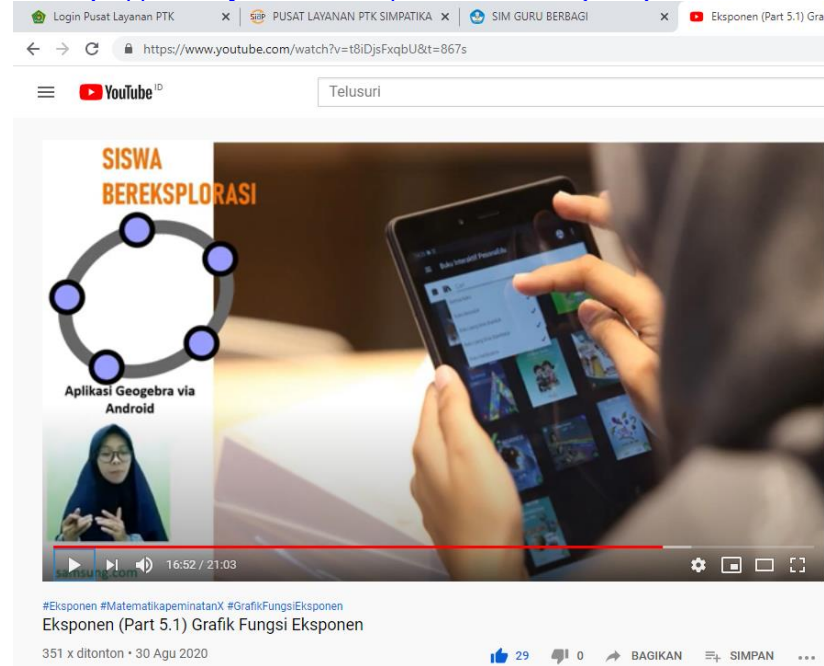
Ayub, S.Ag.,M.Pd.I  
 NIP. 196507051994031004



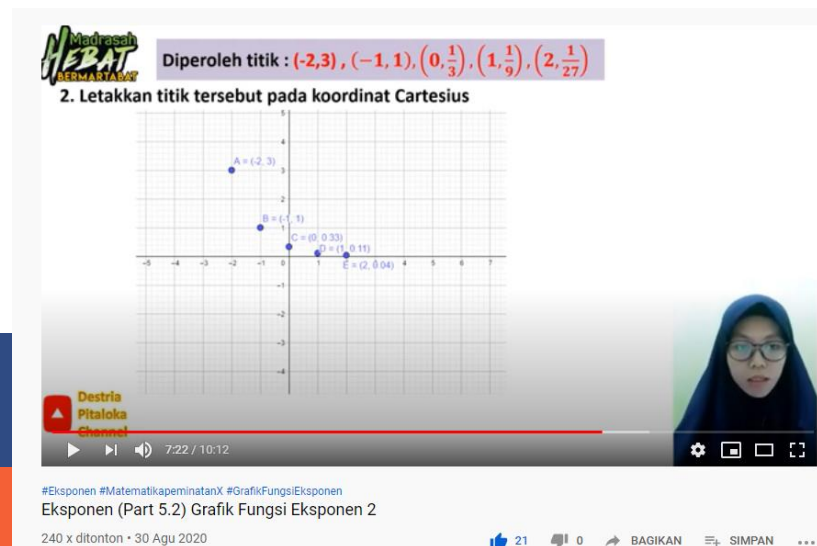
# LAMPIRAN

Video Pembelajaran :

<https://www.youtube.com/watch?v=t8iDjsFxbU&t=867s>



<https://www.youtube.com/watch?v=RUX147XcE5g&t=437s>



Software Geogebra :



Atau dapat akses online di: <https://geogebra.org>