

RENCANA PELAKSANAAN PEMBELAJARAN

**TAMAN KANAK-KANAK
KELOMPOK B**

**AKU SAYANG BINATANG, TANAMAN
DAN MAKHLUK CIPTAAN TUHAN**



OLEH :
ELLYS PANDU VIDAYANTI, S.Pd
(ellyspanduvidayanti@gmail.com)

**TAMAN KANAK-KANAK AL KHOIRI
KECAMATAN SUKOWONO KABUPATEN JEMBER**

TAHUN 2021

RENCANA PELAKSANAAN PEMBELAJARAN

Satuan Pendidikan	: TK AL KHOIRI
Kelompok / Semester	: B / I (satu)
Tema	: Binatang
Sub Tema/ Sub sub Tema	: Binatang Darat/ Sapi
Topik	: Aku Sayang Binatang, Tanaman Dan MakhluK Ciptaan Tuhan
Pembelajaran ke	:
Alokasi waktu	: 150 menit

A. TUJUAN PEMBELAJARAN

1. Anak menyayangi sesama makhluk Tuhan
2. Anak mau mentaati peraturan, percaya diri.
3. Anak menyanyikan lagu tentang binatang sapi
4. Anak berimajinasi melakukan suara sapi
5. Anak mengucapkan kalimat sederhana
6. Anak membaca gambar dan mencontoh tulisan
7. Anak menyebutkan warna, ukuran, tekstur, dan bagian tubuh sapi
8. Anak memasang gambar manfaat sapi
9. Anak mengurutkan gambar seri perkembangbiakan sapi secara benar dan urut mulai dari mengandung, melahirkan dan menyusui dengan menuliskan lambang bilangan ke dalam kotak

B. KEGIATAN PEMBELAJARAN

I. Pembukaan

- Berdoa, Salam
- Bercerita pengalaman tentang memberi makan sapi
- Menirukan suara binatang sapi
- Menyanyikan lagu “ binatang sapi “

II. Inti

- Mengamati
 - Mengamati gambar binatang sapi
 - Anak mengamati macam-macam gambar binatang sapi
- Menanya
 - Guru mendorong anak untuk bertanya apa yang ingin anak-anak ketahui dari gambar binatang sapi yang dilihatnya
 - Misalnya pertanyaan yang diajukan anak :
 - Apa manfaat sapi ?
 - Bagaimana cara memelihara sapi ?
 - Mengapa sapi makan rumput ?
 - Guru mempercakapkan pertanyaan anak
- Mengumpulkan informasi
 - Guru menunjukkan gambar macam-macam sapi menurut daerah asalnya, gambar bagian-bagian tubuh sapi, gambar tempat hidup sapi, gambar perkembangbiakan sapi, gambar manfaat sapi dan mempercakapkan kegiatan
- Memasang gambar manfaat sapi
 - Anak memasang gambar manfaat sapi dengan sesuai
- Menalar
 - Anak mengurutkan gambar seri perkembangbiakan sapi secara benar dan urut mulai dari mengandung, melahirkan dan menyusui dengan menulis lambang bilangan di dalam kotak.

- Mengkomunikasikan

Anak menyebutkan bagian-bagian tubuh sapi dan mengkomunikasikan dengan teman dan orang tua.

III. Istirahat, makan, bermain

- Berdoa sebelum dan sesudah makan

- Bermain di dalam dan di luar ruang kelas

IV. Penutup

- Menyanyi lagu “ Binatang Sapi “
- Diskusi tentang kegiatan satu hari
- Berdoa, salam

C. PENILAIAN PEMBELAJARAN

NO	KOMPETENSI INTI (KI)	KOMPETENSI DASAR (KD)	KEMAMPUAN YANG INGIN DI CAPAI			
			BB	MB	BSH	BSB
1.	KI-1 Sikap Spiritual	Menyayangi ciptaan Tuhan				
2.	KI-2 Sikap Sosial	<ul style="list-style-type: none"> - Memiliki perilaku yang mencerminkan sikap percaya diri (KD.2.5) - Memiliki perilaku yang mencerminkan sikap taat pada peraturan sehari-hari untuk melatih kedisiplinan (KD.2.6) 				
3.	KI-3 Pengetahuan	<ul style="list-style-type: none"> - Mengetahui cara memecahkan masalah sehari-hari dan berperilaku kreatif (KD.3.5) - Mengenal benda-benda disekitarnya (nama, warna, bentuk, ukuran, suara, fungsi, dan lain-lain (KD.3.6) - Mengenal lingkungan alam (hewan, tanah, tanaman, cuaca, air dan lain-lain (KD.3.8) - Memahami bahasa ekspresif (mengungkapkan bahasa secara verbal dan non verbal) (KD. 3.11) 				
4.	KI-4 Keterampilan	<ul style="list-style-type: none"> - Mengenal macam-macam nama sapi, warna sapi, bentuk sapi, suara sapi, dan fungsi sapi (KD. 4.6) - Mengenal tempat hidup sapi (KD.4.8) 				

		- Menyebutkan manfaat sapi dan perkembangbiakan sapi (KD.4.11)				
--	--	--	--	--	--	--

Jember, 06 November 2021
Calon Kepala Sekolah PSP
Angkatan 2

Ellys Pandu Vidayanti, S.Pd

GAMBAR BINATANG SAPI



MACAM-MACAM SAPI MENURUT DAERAHNYA

1. SAPI AUSTRALIA



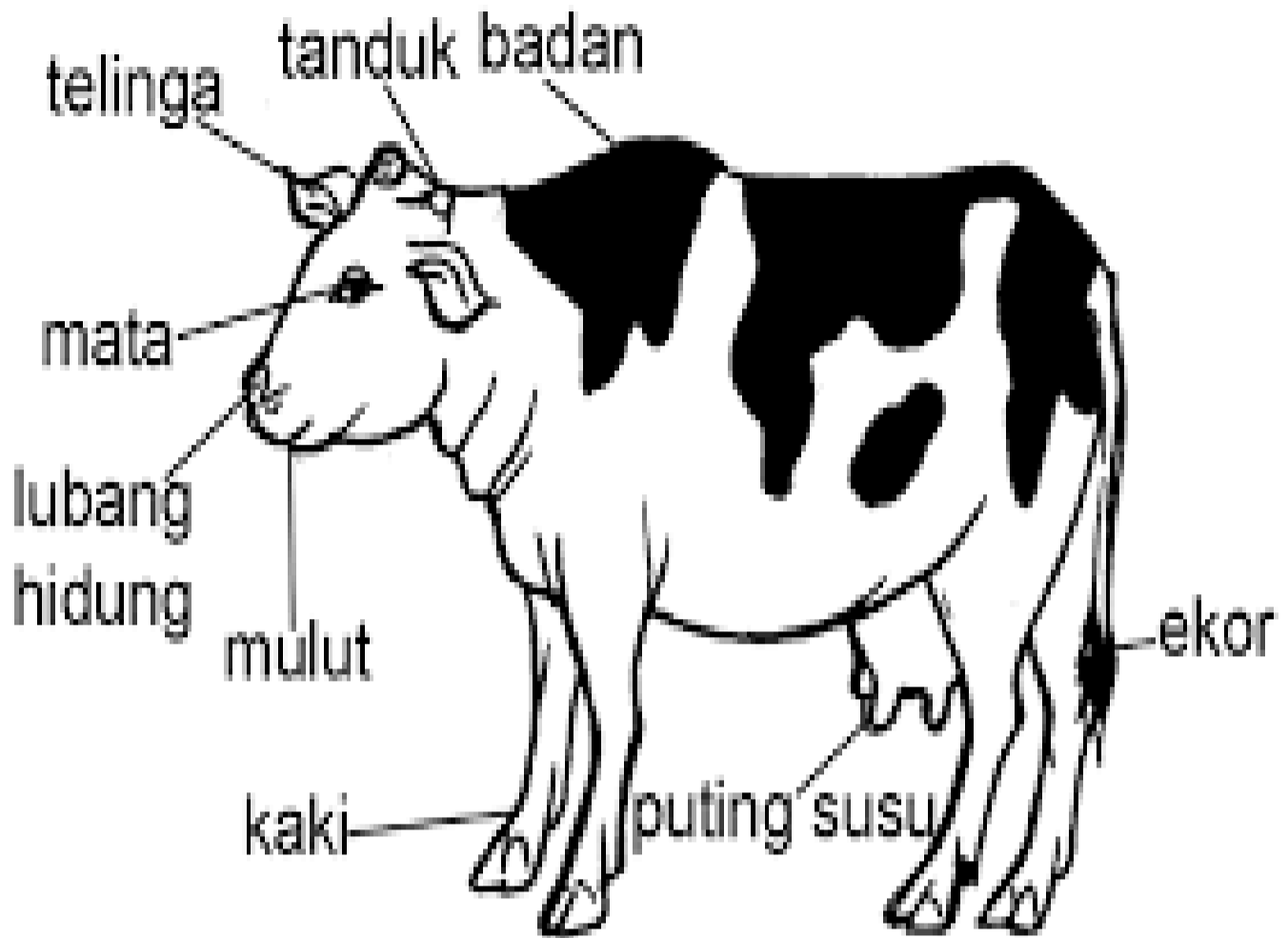
2. SAPI BALI



3. SAPI BELANDA



BAGIAN-BAGIAN TUBUH SAPI



TEMPAT HIDUP SAPI



SAFANA



KANDANG SAPI

PERKEMBANGBIAKAN SAPI

1. SAPI BUNTING



2. SAPI MELAHIRKAN



3. SAPI MENYUSUI



MANFAAT SAPI

1. DIAMBIL SUSUNYA



2. DIAMBIL DAGINGNYA



3. DIAMBIL KULITNYA



MEMASANGKAN GAMBAR MANFAAT SAPI



Daging



tas



Susu sapi



sate



Kulit sapi



susu kotak

Mengurutkan gambar seri perkembangan sapi secara benar dan urutan, mulai dari mengandung, melahirkan dan menyusui dengan memberi lambang bilangan di dalam kotak?

