

RENCANA PELAKSANAAN PEMBELAJARAN

Satuan Pembelajaran	: SMA
Mata Pelajaran	: Bahasa Indonesia
Kelas/Semester	: X/2
Tema	: Puisi
Subtema	: Menganalisis unsur pembangun puisi
Pertemuan ke-	: 5
Alokasi waktu	: 2 x 35 menit (1 x pertemuan)

Kompetensi Dasar	Indikator Pencapaian Kompetensi
3.7 Menganalisis unsur pembangun puisi	3.7.1 Menghayati suasana, tema, dan makna dari puisi yang diperdengarkan 3.7.2 Mengidentifikasi suasana, tema, dan makna dari puisi yang diperdengarkan

A. Tujuan Pembelajaran

Melalui model pembelajaran *discovery learning*, peserta didik dapat menghayati dan mengidentifikasi unsur pembangun (suasana, tema, dan makna) dari puisi yang diperdengarkan dengan benar.

B. Kegiatan Pembelajaran

1. Kegiatan Pendahuluan

- Melakukan pendahuluan dengan mengucapkan salam, berdoa, mengecek kehadiran, dan mengingatkan tentang protokol kesehatan. (orientasi)
- Mengaitkan materi sebelumnya dengan materi yang akan dipelajari dan menghubungkannya dengan pengalaman peserta didik. (apersepsi)
- Memberikan gambaran tentang manfaat mempelajari materi yang akan dipelajari dalam kehidupan sehari-hari. (motivasi)

2. Kegiatan Inti

Mengamati

- Peserta didik diperdengarkan musikalisasi puisi Sapardi Djoko Damono berjudul "Hutan Kelabu".



Sumber: <https://www.youtube.com/watch?v=AMONWxH75aQ>

Menanya

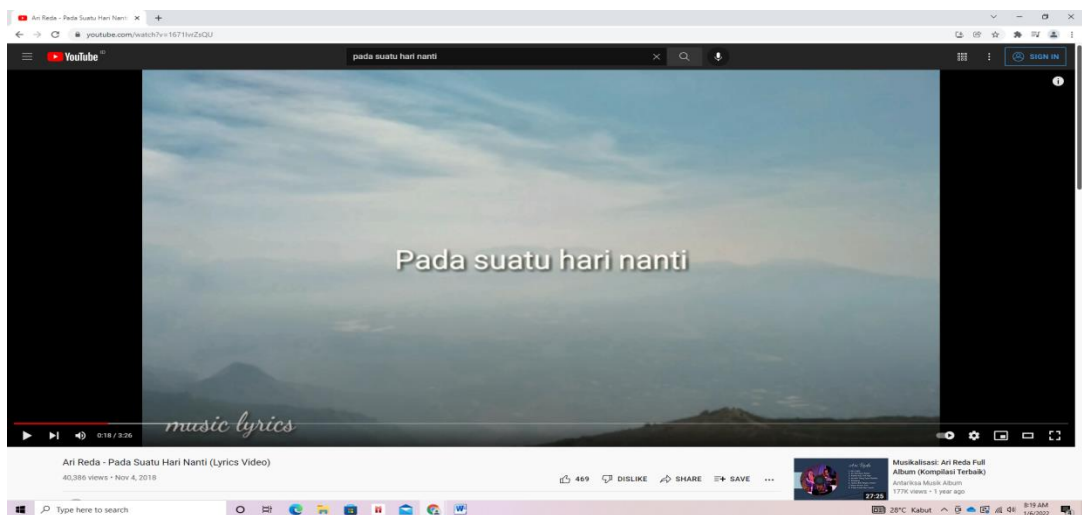
- Peserta didik bersama dengan guru mengoptimalkan indera perasaan dan mengungkapkan suasana hati mereka setelah mendengar musikalisasi tersebut.
- Peserta didik bersama dengan guru bertanya jawab menentukan tema yang sesuai dengan suasana yang terbentuk dari puisi yang diperdengarkan tersebut.
- Peserta didik bersama dengan guru bertanya jawab menentukan makna dari puisi tersebut berdasarkan penafsiran diksi pada bait-bait puisi tersebut.

Menalar

- Peserta didik menentukan unsur pembangun (suasana, tema, dan makna) dari puisi “Hutan Kelabu” karya Sapardi Djoko Damono.

Mencoba

- Peserta didik diperdengarkan musikalisasi puisi Sapardi Djoko Damono berjudul “Pada Suatu Hari Nanti”.



Sumber: <https://www.youtube.com/watch?v=1671IvrZsQU>

- Peserta didik berkelompok dengan masing-masing kelompok beranggotakan 6 siswa mendiskusikan unsur pembangun puisi (suasana, tema, dan makna) yang telah diperdengarkan.

Mengomunikasikan/ menyajikan

- Masing-masing kelompok mempresentasikan hasil diskusi kelompoknya, ketika salah satu kelompok mempresentasikan maka kelompok yang lain memberikan tanggapan atau kritik.

3. Kegiatan Penutup

- Membuat rangkuman/ simpulan pembelajaran
- Melakukan refleksi terhadap kegiatan yang sudah dilakukan.
- Memberikan umpan balik terhadap proses pembelajaran.
- Memberikan tugas kepada peserta didik.
- Menyampaikan rencana pembelajaran selanjutnya.
- Menutup kegiatan belajar mengajar.

C. Penilaian

1. Penilaian Sikap
2. Penilaian Keterampilan

Mengetahui,

Kepala SMA Negeri 1 Ambarawa



Drs. Teguh wibowo, M.M.
NIP. 196903251995121001

Ambarawa, 6 Januari 2022

Guru mata Pelajaran

A handwritten signature in blue ink, appearing to be 'Wiwin Hidayati', written over a horizontal line.

Wiwin Hidayati, S.Pd., Gr.
NIP. -

D. LAMPIRAN PENILAIAN

**INSTRUMEN PENILAIAN
LEMBAR KERJA PESERTA DIDIK**

- Satuan Pendidikan** : SMA Negeri 1 Ambarawa
Mata Pelajaran : Bahasa Indonesia
Kelas/ Semester : X/ 2
Kompetensi Dasar : 3.7 Menganalisis unsur pembangun puisi
IPK : 3.7.1 Menghayati suasana, tema, dan makna dari puisi yang diperdengarkan
3.7.2 Mengidentifikasi suasana, tema, dan makna dari puisi yang diperdengarkan
Materi: : Unsur pembangun puisi (suasana, tema, dan makna)

Langkah-langkah:

1. Buatlah kelompok beranggotakan 6 siswa!
2. Simaklah musikalisasi puisi berjudul “Pada Suatu Hari Nanti” karya Sapardi Djoko Damono!
3. Berdiskusi menentukan unsur pembangun puisi (suasana, tema, dan makna) yang telah disimak!
4. Presentasikan hasil diskusi!

LAPORAN DISKUSI

Nama anggota kelompok : 1. ...
2. ...
3. ...
4. ...
5. ...
6. ...

Judul Puisi : ...
Tema : ...
Makna/maksud puisi : ...

.....
.....
.....
.....
.....
.....
.....
.....
.....
.....

RUBRIK PENILAIAN

Soal	Aspek yang Dinilai	Skor
1	Peserta didik mampu mengidentifikasi suasana yang terkandung dalam puisi “Hutan Kelabu” dengan sangat baik	5
	Peserta didik mampu mengidentifikasi suasana yang terkandung dalam puisi “Hutan Kelabu” dengan baik	4
	Peserta didik mampu mengidentifikasi suasana yang terkandung dalam puisi “Hutan Kelabu” dengan cukup baik	3
	Peserta didik mampu mengidentifikasi suasana yang terkandung dalam puisi “Hutan Kelabu” dengan kurang baik	2
	Peserta didik mampu mengidentifikasi suasana yang terkandung dalam puisi “Hutan Kelabu” dengan tidak baik	1
2	Peserta didik mampu mengidentifikasi tema yang terkandung dalam puisi “Hutan Kelabu” dengan sangat baik	5
	Peserta didik mampu mengidentifikasi tema yang terkandung dalam puisi “Hutan Kelabu” dengan baik	4
	Peserta didik mampu mengidentifikasi tema yang terkandung dalam puisi “Hutan Kelabu” dengan cukup baik	3
	Peserta didik mampu mengidentifikasi tema yang terkandung dalam puisi “Hutan Kelabu” dengan kurang baik	2
	Peserta didik mampu mengidentifikasi tema yang terkandung dalam puisi “Hutan Kelabu” dengan tidak baik	1
3	Peserta didik mampu mengidentifikasi makna yang terkandung dalam puisi “Hutan Kelabu” dengan sangat baik	5
	Peserta didik mampu mengidentifikasi makna yang terkandung dalam puisi “Hutan Kelabu” dengan baik	4
	Peserta didik mampu mengidentifikasi makna yang terkandung dalam puisi “Hutan Kelabu” dengan cukup baik	3
	Peserta didik mampu mengidentifikasi makna yang terkandung dalam puisi “Hutan Kelabu” dengan kurang baik	2
	Peserta didik mampu mengidentifikasi makna yang terkandung dalam puisi “Hutan Kelabu” dengan tidak baik	1

$$\text{NILAI} = \frac{\text{skor perolehan}}{\text{skor maksimal}} \times 100\%$$

INSTRUMEN PENILAIAN SIKAP

Satuan Pendidikan : SMA Negeri 1 Ambarawa
Tahun Pelajaran : 2021/2022
Kelas/Semester : X/2
Mata Pelajaran : Bahasa Indonesia

NO	WAKTU	NAMA	KEJADIAN/ PERILAKU	BUTIR SIKAP	TINDAK LANJUT
1					
2					
3					
4					
5					
2					
7					
8					
9					
10					



PUISI

Wiwin Hidayati



Kompetensi Dasar:

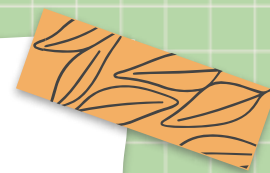
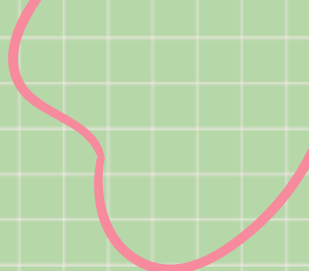
Menganalisis unsur pembangun puisi



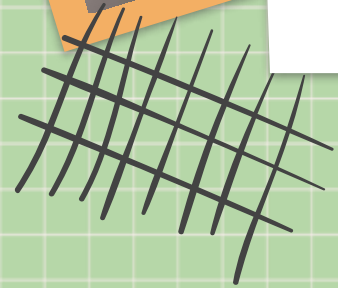
Tujuan Pembelajaran

Mampu menghayati suasana, tema, dan makna dari puisi yang diperdengarkan

Mampu mengidentifikasi suasana, tema, dan makna dari puisi yang diperdengarkan



PUISI???





Simaklah puisi berikut!



Sumber: <https://www.youtube.com/watch?v=AMONWxH75aQ>

Unsur pembangun



tema

suasana



makna





Puisi "Hutan Kelabu"



01 suasana

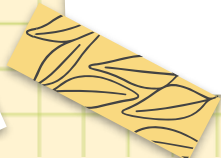
syahdu, miris, sedih

02 tema

lingkungan

03 Maksud/makna

Hutan yang kini sudah gundul



makna



Langit di mana berakhir setiap pandangan
Bermula kepedihan rindu itu
Temaram, temasa padaku semata
Memutih dari seribu warna

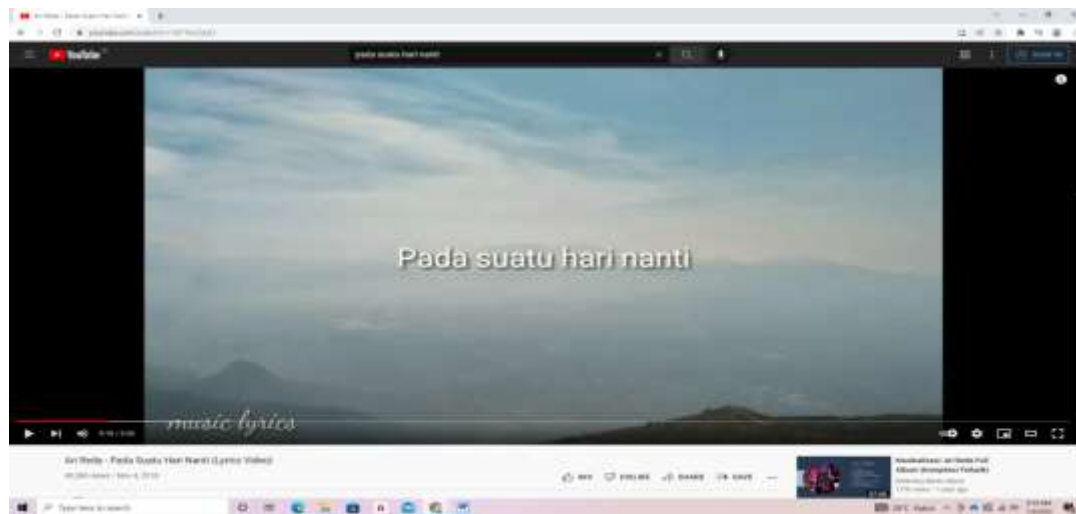
Puisi tersebut menceritakan keprihatinan sang pujangga melihat hutannya yang dulu sangat lebat kini telah gundul



Mari berlatih
menentukan
unsur
pembangun
puisi!



Simak musikalisasi puisi berikut!

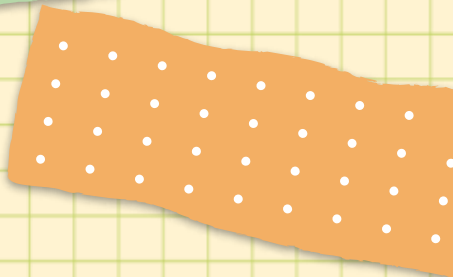



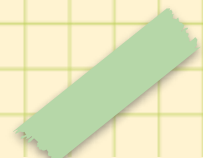
Sumber: <https://www.youtube.com/watch?v=1671lvrZsQU>





Tentukanlah!

- 
- 
1. Suasana
 2. tema
 3. makna



Persiapkan
perangkat untuk
Kahoot!





Sekian...