

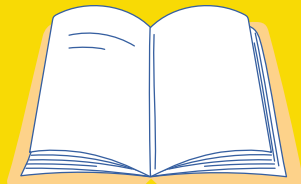


RENCANA PELAKSANAAN PEMBELAJARAN (RPP)



IDENTITAS SEKOLAH

SMAN DARMARAJA



MATERI POKOK/PERTEMUAN

STRUKTUR DAN FUNGSI SEL PADA SISTEM EKSRESI/1



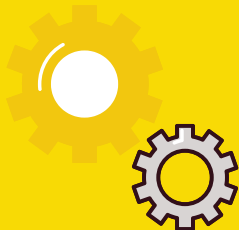
KELAS /SEMESTER

XI/2



ALOKASI WAKTU

8X45 MENIT



MEDIA / ALAT / SUMBER BELAJAR

BUKU, LCD, PROYEKTOR/INFOCUS, INTERNET, WAG, GOOGLE CLASSROOM, LINK YOTUBE SISTEM EKSRESI



TUJUAN PEMBELAJARAN

Melalui pembelajaran on-line (daring) dengan model pembelajaran Problem Based Learning (PBL), peserta didik dapat menganalisis hubungan antara struktur jaringan penyusun organ pada sistem ekskresi dalam kaitannya dengan bioproses dan gangguan fungsi yang dapat terjadi pada sistem ekskresi manusia, sehingga peserta didik dapat membangun kesadaran akan kebesaran Tuhan YME, menumbuhkan perilaku disiplin, jujur, aktif, responsip, santun, bertanggungjawab, dan kerjasama.



INDIKATOR PEMBELAJARAN

- Peserta didik dapat menyebutkan organ-organ yang berperan dalam sistem ekskresi
- Peserta didik dapat menjelaskan fungsi dari masing-masing organ sistem ekskresi
- Peserta didik dapat mendeskripsikan proses pembentukan urin dalam sistem ekskresi
- Peserta didik dapat menganalisis pengaruh pola hidup terhadap kelainan pada fungsi organ sistem ekskresi



KOMPETENSI INTI/KOMPETENSI DASAR

Kompetensi Inti

- KI-1 dan KI-2: Menghayati dan mengamalkan ajaran agama yang dianutnya. Menghayati dan mengamalkan perilaku jujur, disiplin, santun, peduli (gotong royong, kerjasama, toleran, damai), bertanggung jawab, responsif, dan pro-aktif dalam berinteraksi secara efektif sesuai dengan perkembangan anak di lingkungan, keluarga, sekolah, masyarakat dan lingkungan alam sekitar, bangsa, negara, kawasan regional, dan kawasan internasional".
- KI 3: Memahami, menerapkan, dan menganalisis pengetahuan faktual, konseptual, prosedural, dan metakognitif berdasarkan rasa ingin tahunya tentang ilmu pengetahuan, teknologi, seni, budaya, dan humaniora dengan wawasan kemanusiaan, kebangsaan, kenegaraan, dan peradaban terkait penyebab fenomena dan kejadian, serta menerapkan pengetahuan prosedural pada bidang kajian yang spesifik sesuai dengan bakat dan minatnya untuk memecahkan masalah
- KI4: Mengolah, menalar, dan menyaji dalam ranah konkret dan ranah abstrak terkait dengan pengembangan dari yang dipelajarinya di sekolah secara mandiri, bertindak secara efektif dan kreatif, serta mampu menggunakan metode sesuai kaidah keilmuan

Kompetensi Dasar

3.8 Menganalisis hubungan antara struktur jaringan penyusun organ pada sistem ekskresi dalam kaitannya dengan bioproses dan gangguan fungsi yang dapat terjadi pada sistem ekskresi manusia.

4.8 Menyajikan hasil analisis pengaruh pola hidup terhadap kelainan pada struktur dan fungsi organ yang menyebabkan gangguan pada sistem ekskresi serta kaitannya dengan teknologi.



MATERI PEMBELAJARAN

Struktur dan Fungsi Sel pada Sistem Ekskresi Manusia

- Struktur dan Fungsi organ pada sistem ekskresi pada manusia.
- Proses ekskresi pada manusia
- Kelainan dan penyakit yang berhubungan dengan sistem ekskresi
- Teknologi yang berkaitan dengan kesehatan sistem ekskresi



KEGIATAN PEMBELAJARAN

PENDAHULUAN

- Peserta didik melakukan do'a sebelum memulai kegiatan.
- Peserta didik mempersiapkan perangkat yang diperlukan dalam belajar dalam jaringan (on-line).
- Peserta didik memusatkan jaringan pada materi yang akan dipelajari.

KEGIATAN INTI

- Peserta didik mengumpulkan data dengan mempelajari dan mencermati materi tentang struktur dan fungsi organ sistem ekskresi pada manusia dari video pembelajaran yang telah guru berikan
- Peserta Didik menjawab pertanyaan-pertanyaan yang disajikan pada modul.
- Setelah dijawab, peserta didik mengunggah hasilnya melalui google classroom pada link gc masing-masing kelas.

PENUTUP

- Peserta didik melakukan self- assesment (penilaian sendiri), dan evaluasi dengan bimbingan orang tua.
- Peserta didik membuat kesimpulan dan menyampaikan laporan hasil pembelajaran on-line yang diperolehnya kepada guru dan wali kelasnya melalui google classroom.
- Guru dan wali kelas melakukan penilaian dan membuat rekapitulasi hasil belajar peserta didik.



PENILAIAN PEMBELAJARAN



KOGNITIF
TES TULIS DAN LISAN



PSIKOMOTOR
Menunjukkan sifat tekun, disiplin dan bertanggung jawab



AFEKTIF
Mengumpulkan Resume yang rapi dan kreatif

Darmaraja, Januari 2022

Mengetahui,
Kepala Sekolah SMAN DARMARAJA

Guru Mata Pelajaran

ASEP IRPANUDIN, S.Pd
NIP. 197004161994121001

NUR RIZKI UTAMI, S.Pd
NIP.-