

PENILAIAN KOGNITIF

Menggunakan aplikasi Quizizz : <https://quizizz.com/admin/quiz/5f6d8c145bebe5001c299e58>



Evaluasi Kognitif Tematik Kelas 5 Tema 4 ST 3 PB 1
9 Questions

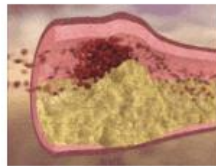
NAME : _____
CLASS : _____
DATE : _____

1. Organ pada gambar memiliki fungsi



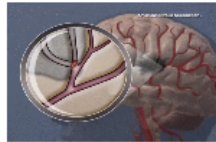
- a) Mencerna makanan b) merasakan makanan
 c) pertukaran oksigen dan karbondioksida d) memompa darah

2. Perhatikan animasi disamping !Terjadi sumbatan pada salah satu organ peredaran darah manusia. Disebabkan oleh apakah penyumbatan tersebut



- a) Oksigen b) Kolesterol
 c) Polusi d) Darah

3. Terjadi penyumbatan peredaran darah seperti pada animasi disamping. Apa yang akan terjadi jika seseorang mengamami hal tersebut



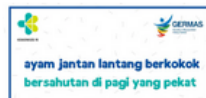
- a) Tidak sadarkan diri atau pingsan b) Stoke
 c) Demam berdarah d) Types

4. Perhatikan pantun disamping !Apa amanat dari pantun tersebut ...

Jika pergi ke Pulau Madura
harus lewat sebuah selat
Rajinlah berolahraga
agar tubuh menjadi sehat

- a) Pergi ke Pulau Madura b) Meneliti selat Madura
 c) Berolahragalah agar sehat d) Orang Madura sehat

5. Untuk melengkapi pantun disamping maka jawaban yang betul adalah



- a) Sudah siap untuk disembelihUntuk makan keluarga besar b) Pagi-pagi sudah teranglanguan suka tidur terus
 c) Suatu saat pasti berhentikarena lelah letih d) Jauhi perilaku merokokAgar hidup lebih sehat

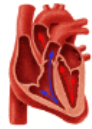
6. Ciri-ciri pantun salah satunya adalah dalam satu baris harus memiliki ... sampai dengan suku kata.

7. penyumbatan pada peredaran darah dapat menyebabkan penyakit
-

8. Apa amanat dari pantun disamping ?



9. Perhatikan gambar !Sebutkan 4 bagian pada jantung secara urut sesuai aliran darah pada animasi di atas !



Answer Key

1. d
2. b
3. b
4. c
5. d
6. 8 dan 12
7. Hipertensi
- 8.

Rajinlah makan sayur
agar tubuh sehat

9.
Serambi kanan, bilik
kanan, serambi kiri,
dan bilik kiri

Penskoran :

Soal no. 1 s.d 8 : 1 point

Soal no. 9 : 2 point

Nilai = jumlah seluruh ponit x 10

➤ **TAHAP-TAHAP MEMBUAT MODEL JANTUNG**

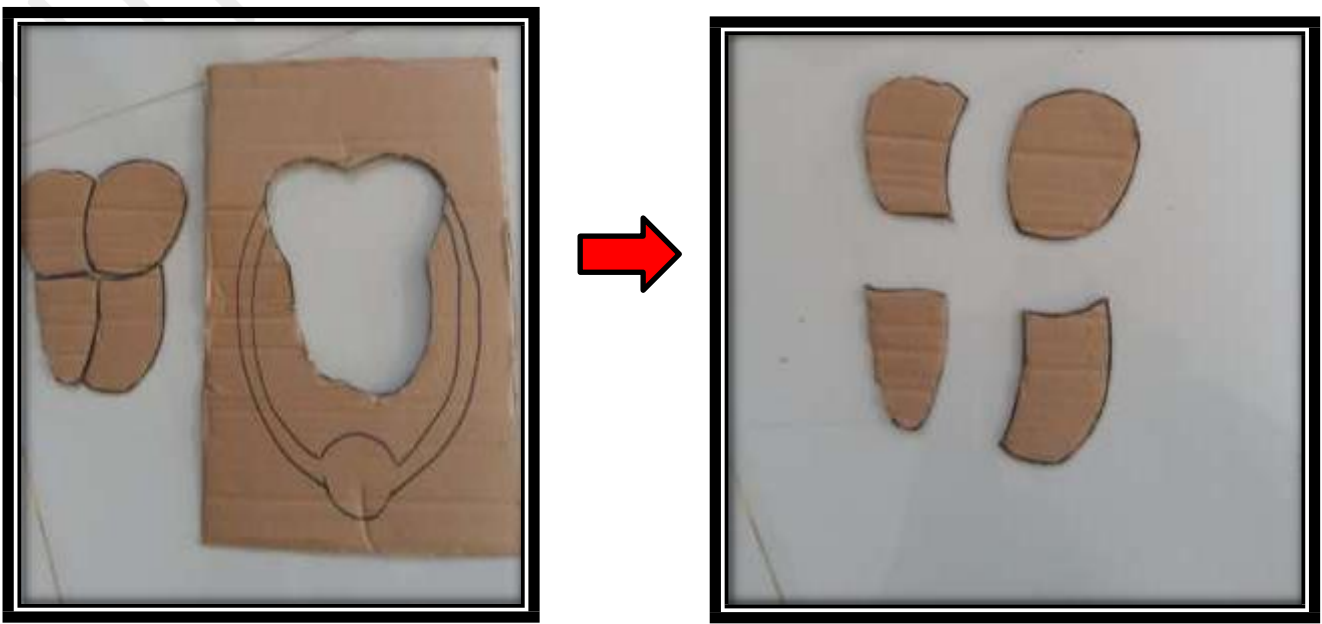
1. POTONG KARDUS 3 BAGIAN SAMA BESAR



2. GAMBAR MODEL JANTUNG SEPERTI CONTOH PADA 1 LEMBAR KARDUS



3. SETELAH GAMBAR LALU POTONG GAMBAR TERSEBUT MENGGUNAKAN CUTTER (BAG.1)



4. PADA 2 LEMBAR SELANJUTNYA.

- 1 POTONG BENTUK KOTAK PADA BAGIAN TENGAHNYA (BAG.2)



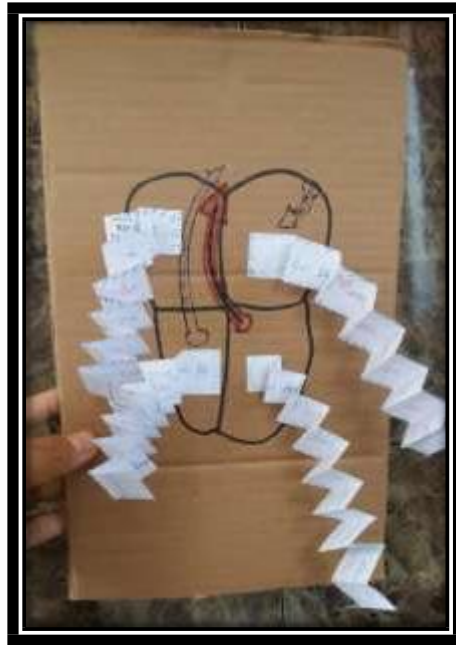
- 1 POTONG BIARAN SEPERTI ASLI NAMUN GAMBAR BENTUK JANTUNG DAN BAGIAN-BAGIANNYA (BAG.3)



5. MEMBUAT KETERANGAN DENGAN KERTAS YANG DIBENTUK MEMANJANG LALU TEKUK-TEKUK



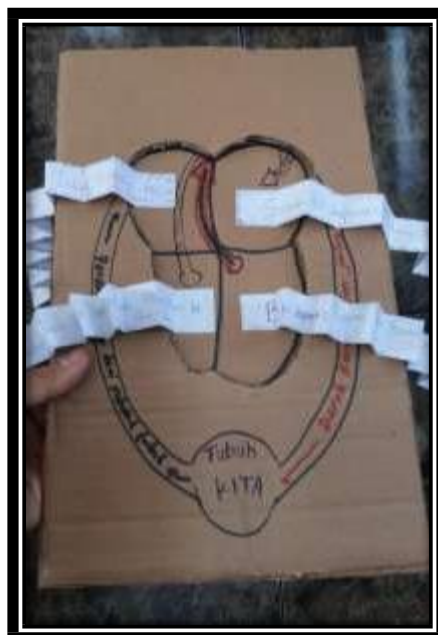
6. TEMPELKAN SETIAP KETERANGAN PADA BAGIAN-BAGIANNYA PADA POTONGAN (BAG.3) YANG BERGAMBAR



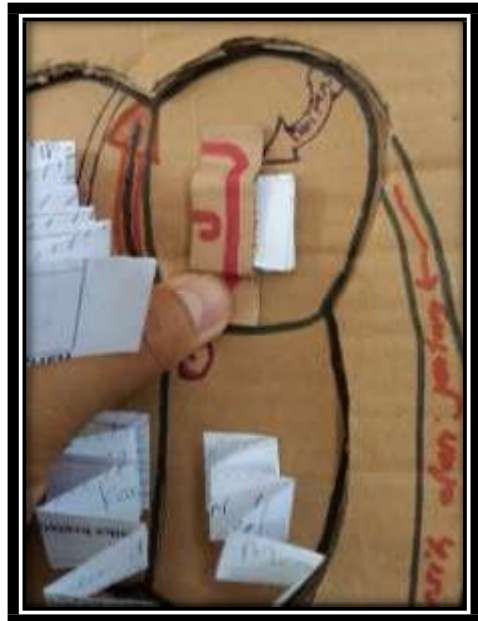
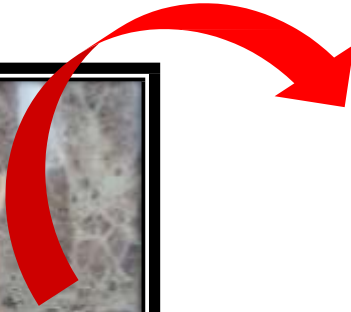
7. TEMPELKAN BAGIAN POTONGAN (BAG.2) YANG BAGIAN TENGAHNYA SUDAH DIPOTONG KOTAK



8. LALU TEMPELKAN BAGIAN POTONGAN PERTAMA (BAG.1) PADA LAPISAN PALING ATAS.



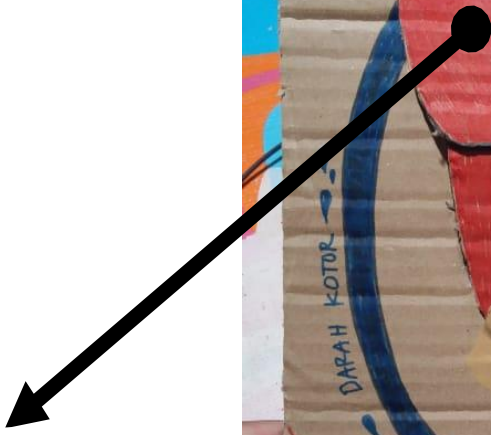
9. MEMBUAT PENGAIT UNTUK MENEKAN TEKUKAN KERTAS KETERANGAN



10. FINISH HOREEEE AKU BISA..!!!



Bisa dibuka
tutup



PENILAIAN PSIKOMOTORIK DAN AFEKTIF

❖ *Rubrik Penilaian Model Jantung*

No	Keterangan	Indikator penilaian	Sangat Baik	Baik	Cukup Baik	Perlu Bimbingan
			4	3	2	1
1	Bentuk Model Jantung	<ul style="list-style-type: none"> - Bentuk persis seperti jantung - Potongan rapi - Penyusunan pernak-pernik yang rapi (engsel setiap bagian, pengait keterangan, dll) - Dihias dengan bagus 	Memuat seluruh point penilaian	Hanya terdapat 3 point dari 4 point	Hanya terdapat 2 point dari 4 point	Hanya terdapat 0 point dari 4 point
2	Pewarnaan	<ul style="list-style-type: none"> - Mewarnai dengan rapi - Perpaduannya menarik - Warna tegas dan cerah 	Memuat seluruh point penilaian	Hanya terdapat 2 point dari 3 point	Hanya terdapat 1 point dari 3 point	Hanya terdapat 0 point dari 3 point
3	Keberfungsian	<ul style="list-style-type: none"> - 4 bagian bisa dibuka tutup dengan baik - Kertas keterangan bisa dibuka dengan baik - Engsel setiap bagian kuat menempel 	Memuat seluruh point penilaian	Hanya terdapat 2 point dari 3 point	Hanya terdapat 1 point dari 3 point	Hanya terdapat 0 point dari 3 point
4	Kerapian tempat	<ul style="list-style-type: none"> - Merapikan alat dan bahan setelah bekerja - Meletakkan alat dan bahan pada tempatnya - Membuang sisa bahan pada tempatnya 	Memuat seluruh point penilaian	Hanya terdapat 2 point dari 3 point	Hanya terdapat 1 point dari 3 point	Hanya terdapat 0 point dari 3 point
5	Kegigihan	<ul style="list-style-type: none"> - Menyiapkan sendiri baik alat dan bahan - Melakukan aktifitas dengan sendiri sedikit sekali dibantu - Tidak mengeluh dan selalu menampilkan semangat - Membagi waktu dengan baik 	Memuat seluruh point penilaian	Hanya terdapat 3 point dari 4 point	Hanya terdapat 2 point dari 4 point	Hanya terdapat 0 point dari 4 point

❖ *Form Penilaian Model Jantung*

Diisi oleh : Guru

No	Nama	Nilai				
		Bentuk Model Jantung	Pewarnaan	Keberfungsian	Kerapian	Kegigihan
1	X					
2	Y					
3	Z					
4	A					
...	B					
dst	C					

Perhitungan nilai = $\frac{(4+4+4+4+4)}{5} \times 25 = 100$

Contoh = $\frac{(3+2+4+3+4)}{5} \times 25 = 80$

Interval nilai :

A : 100 - 90

B : 89 - 80

C : 79- 70

D : < 69

❖ *Form Penilaian Model Jantung*

Diisi oleh : Orangtua

Nama anak :

No	Keterangan	Nilai	Catatan
1	Kerapian		
2	Kegigihan		

Tugas :

1. Anak-anak membuat pantun bertema kesehatan
2. Lalu tulis pada buku serapi mungkin
3. Perhatikan masalah isi dan tulisan
4. Kirim hasil puisi melalui foto
5. Dan kumpulkan bentuk fisiknya ketika hari sabtu

❖ *Rubrik Penilaian Pantun*

No	Keterangan	Indikator Penilaian	Sangat Baik	Baik	Cukup Baik	Perlu Bimbingan
			4	3	2	1
1	Isi	<ul style="list-style-type: none"> - Tema sesuai dengan kesehatan - Bersajak Sajak a,a,a,a atau a,b – a,b - Amanat lampiran sesuai dengan tema - Diksi menarik 	Memuat seluruh point penilaian	Hanya terdapat 3 point dari 4 point	Hanya terdapat 2 point dari 4 point	Hanya terdapat 0 point dari 4 point
2	Tulisan	<ul style="list-style-type: none"> - Rapi dan menarik - Tidak bertanda baca titik - Huruf kapital sesuai kaidahnya 	Memuat seluruh point penilaian	Terdapat 2 unsur dari 3 unsur	Terdapat 1 unsur dari 3 unsur	Terdapat 0 unsur dari 3 unsur

❖ *Form Rekap Penilaian puisi*

Diisi oleh : Guru

No	Nama	Nilai	
		Isi	Tulisan
1	X		
2	Y		
3	Z		
4	A		
...	B		
dst	C		

$$\text{Perhitungan nilai} = \frac{(4+4)}{2} \times 25 = 100$$

$$\text{Contoh} = \frac{(3+2)}{2} \times 25 = 75$$

Interval nilai :

- A : 100 - 90
 B : 89 - 80
 C : 79- 70
 D : < 69