



STUDY LANJUT SETELAH LULUS SMK





JALUR MASUK PERGURUAN TINGGI NEGERI



- SNMPTN
- SBMPTN
- SM



SNPMN



**SPAN
PTKIN**

→ Layanan Bimbingan dan Konseling



APA SIH, **SNMPTN**, **SBMPTN**, **SM/Seleksi** **Mandiri?**



SNMPTN : Seleksi **Nasional**
Masuk Perguruan Tinggi Negeri

SBMPTN : Seleksi **Bersama** Masuk
Perguruan Tinggi Negeri

SM/Seleksi Mandiri : Seleksi yg
dilakukan oleh Perguruan Tinggi
Masing2.

→ Layanan Bimbingan dan Konseling



COBA KITA CARI TAHU PERBEDAANNYA MASING2. LET'S CEKIDOT...



**S
N
M
P
T
N**

- Tdk tes tertulis/UTBK, Tes memakai nilai rapport
- Tdk dipungut biaya pendaftaran
- Menggunakan seleksi kuota persekolahan/siswa eligible

**MIN :
20%**

**S
B
M
P
T
N**

- Tdk menggunakan seleksi kuota persekolahan/siswa eligible
- Semua siswa berhak mengikuti
- Biaya pendaftaran 200-300 rb
- Sistem Tes menggunakan UTBK

**MIN :
40%**

**S
M**

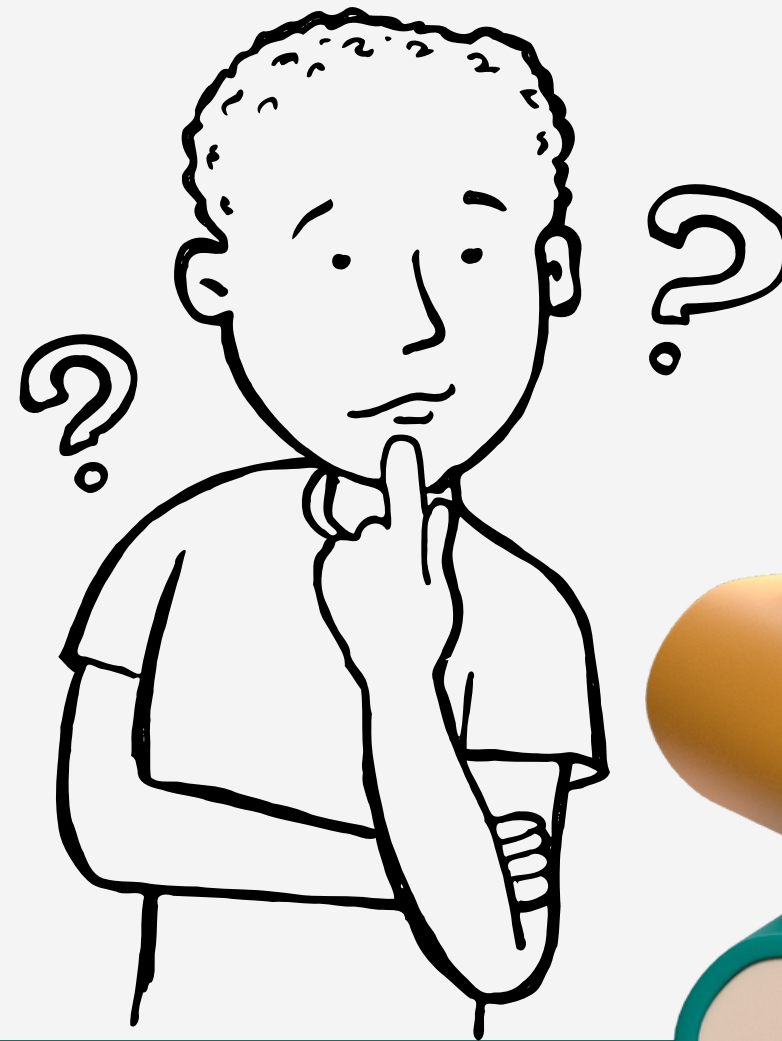
- Diselenggarakan oleh perguruan tinggi masing2.
- biaya pendaftaran
- Biaya SPI

**MIN :
30%**

***) untuk PTN Badan Hukum (PTN-BH), kuota SBMPTN minimum 30% dan Seleksi Mandiri maksimum 50%.**

→ Layanan Bimbingan dan Konseling

ANY QUESTION?



Layanan Bimbingan dan Konseling

