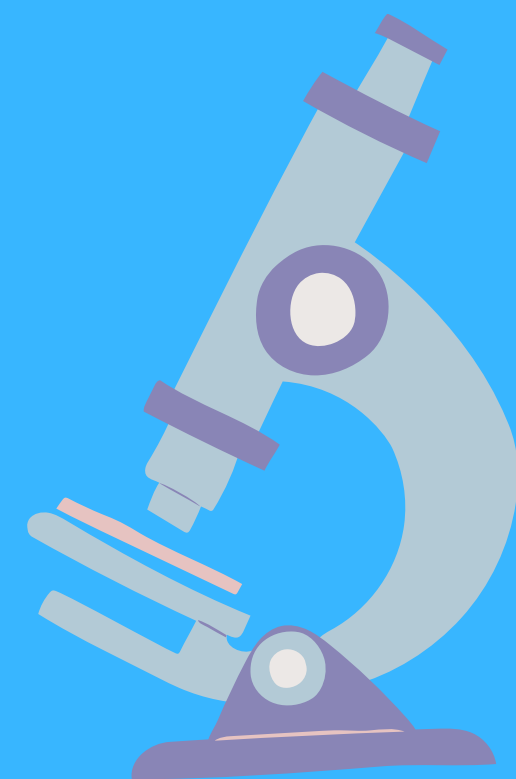
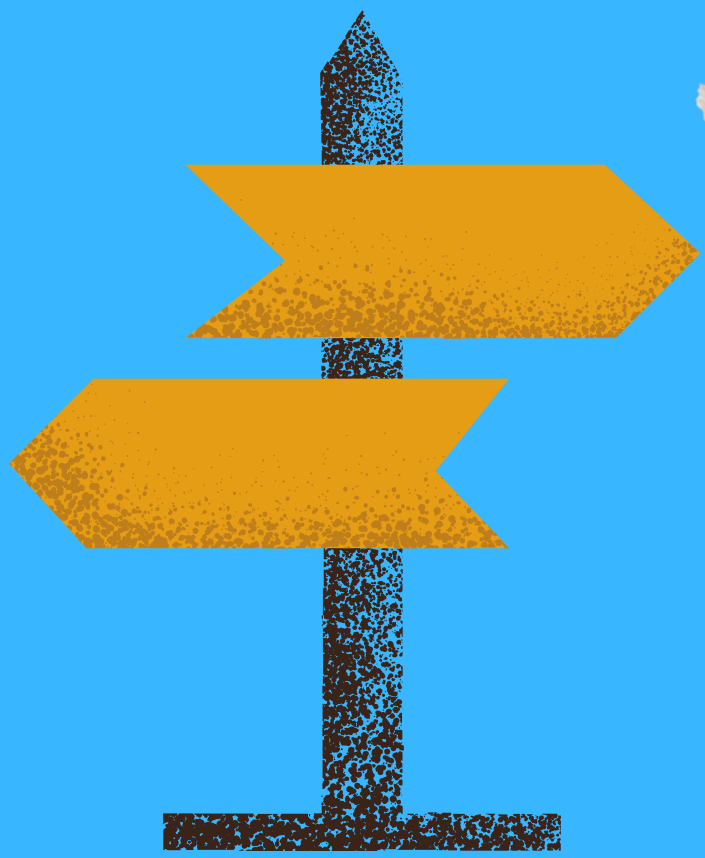


**LEMBAR KERJA
PESERTA DIDIK**

**CARA KERJA
JANTUNG**



**SD NEGERI CIKAHURIPAN 01
KECAMATAN KLAPANUNGGAL
KABUPATEN BOGOR**



LEMBAR KERJA PESERTA DIDIK

No. Absen :

Nama :

JUDUL KEGIATAN

Mengamati Kerja Jantung Melalui Model

TUJUAN KEGIATAN

Setelah melakukan percobaan membuat model jantung, siswa dapat:

1. Mengaitkan jantung model dengan jantung burung sebenarnya.
2. Menyimpulkan cara kerja jantung pada hewan sebenarnya dengan mandiri dan tepat.

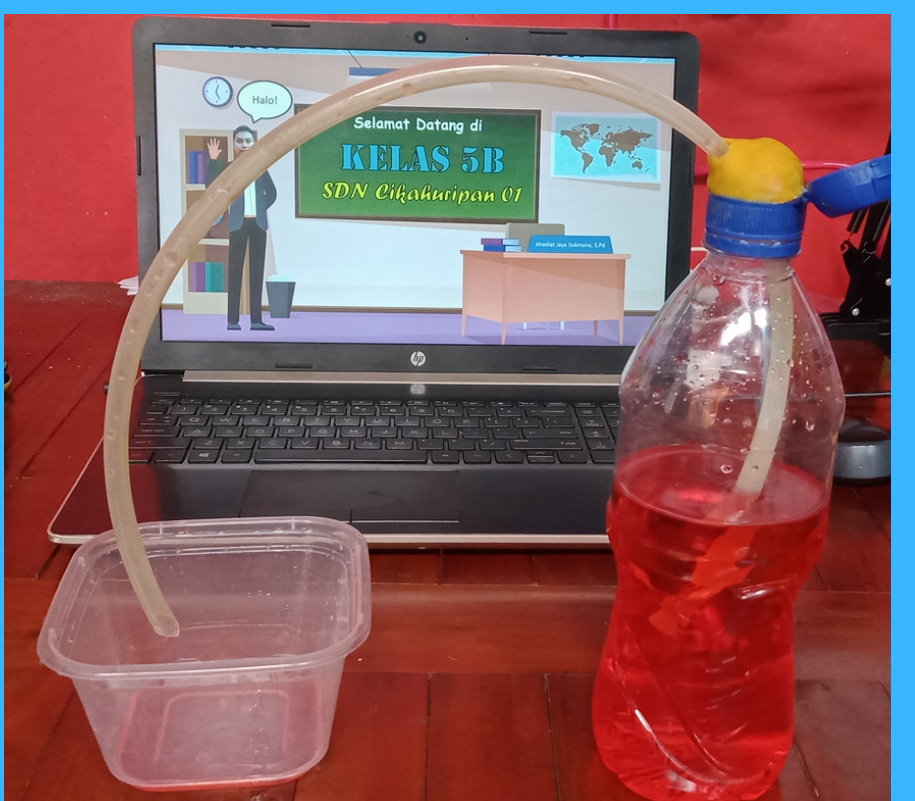
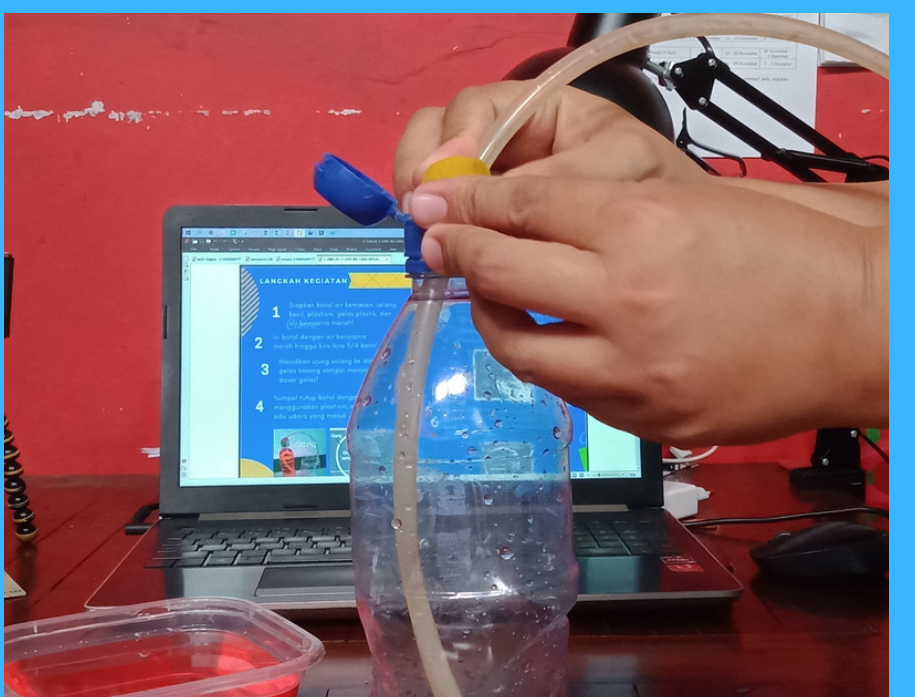
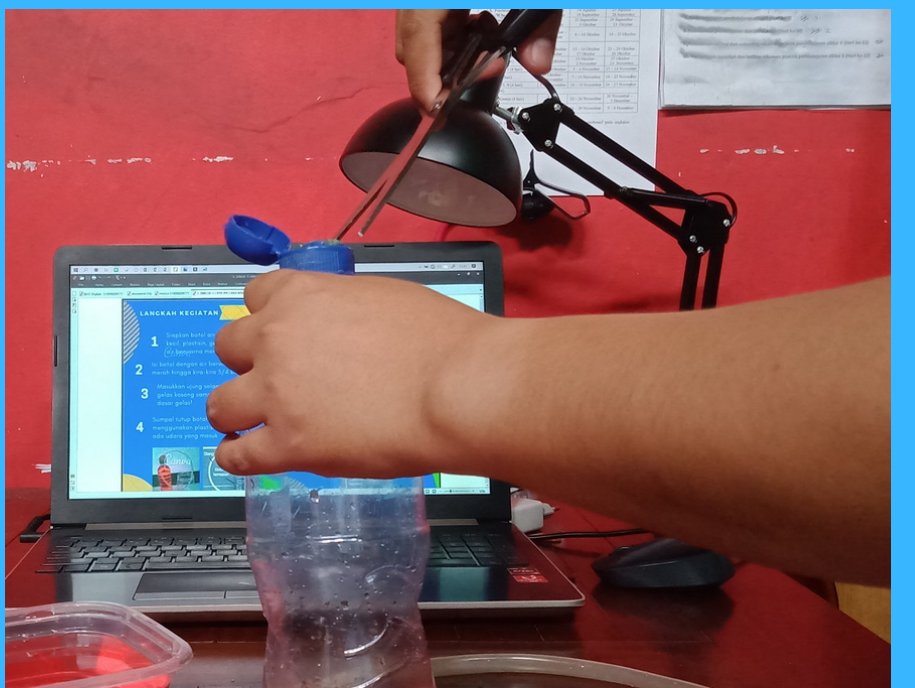
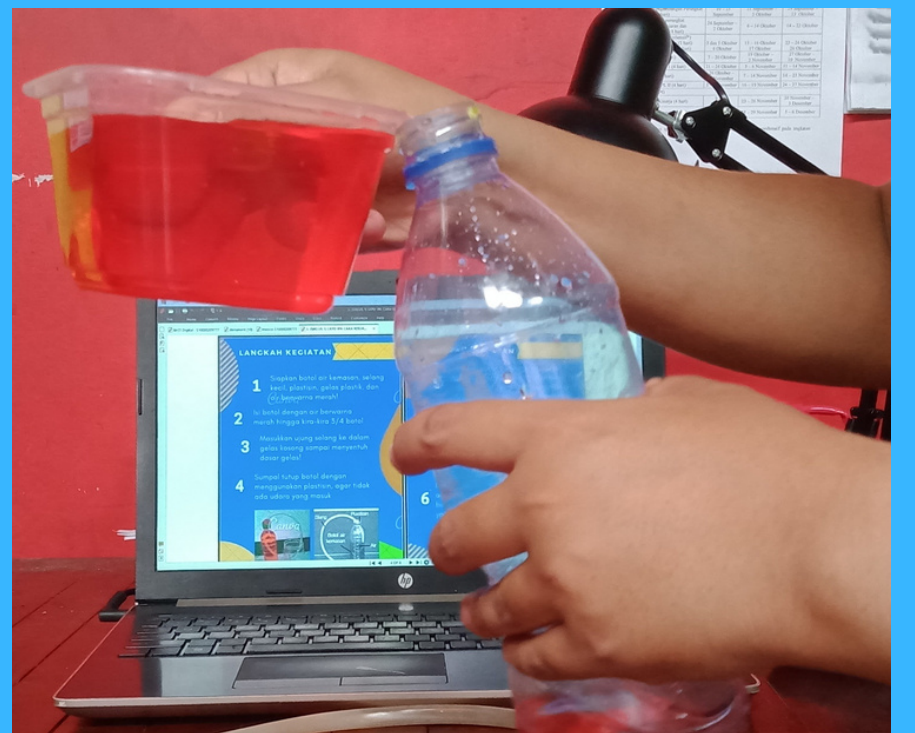
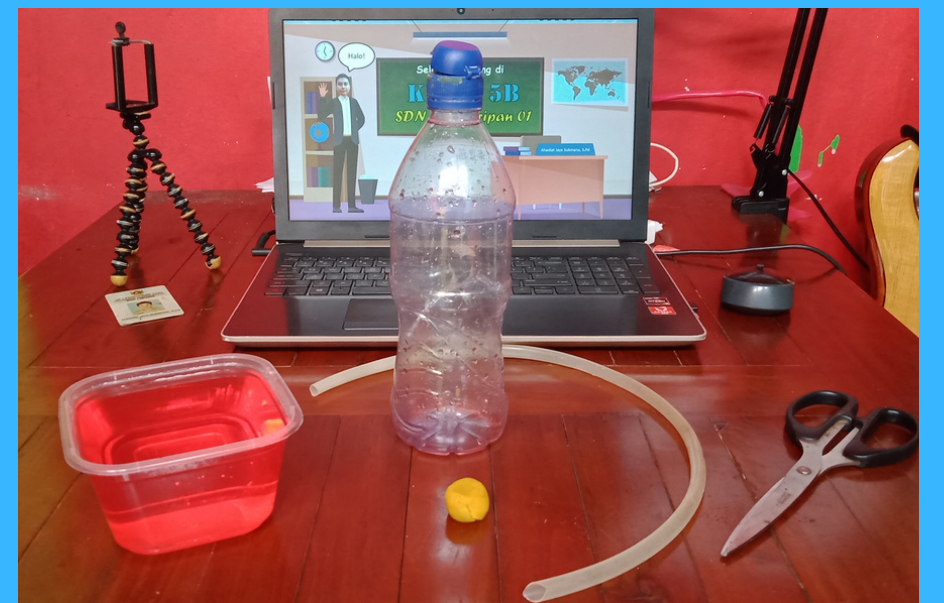
ALAT DAN BAHAN

- Botol air kemasan
- Selang kecil
- Plastisin
- Wadah plastik
- Air berwarna merah
- Gunting



LANGKAH KEGIATAN

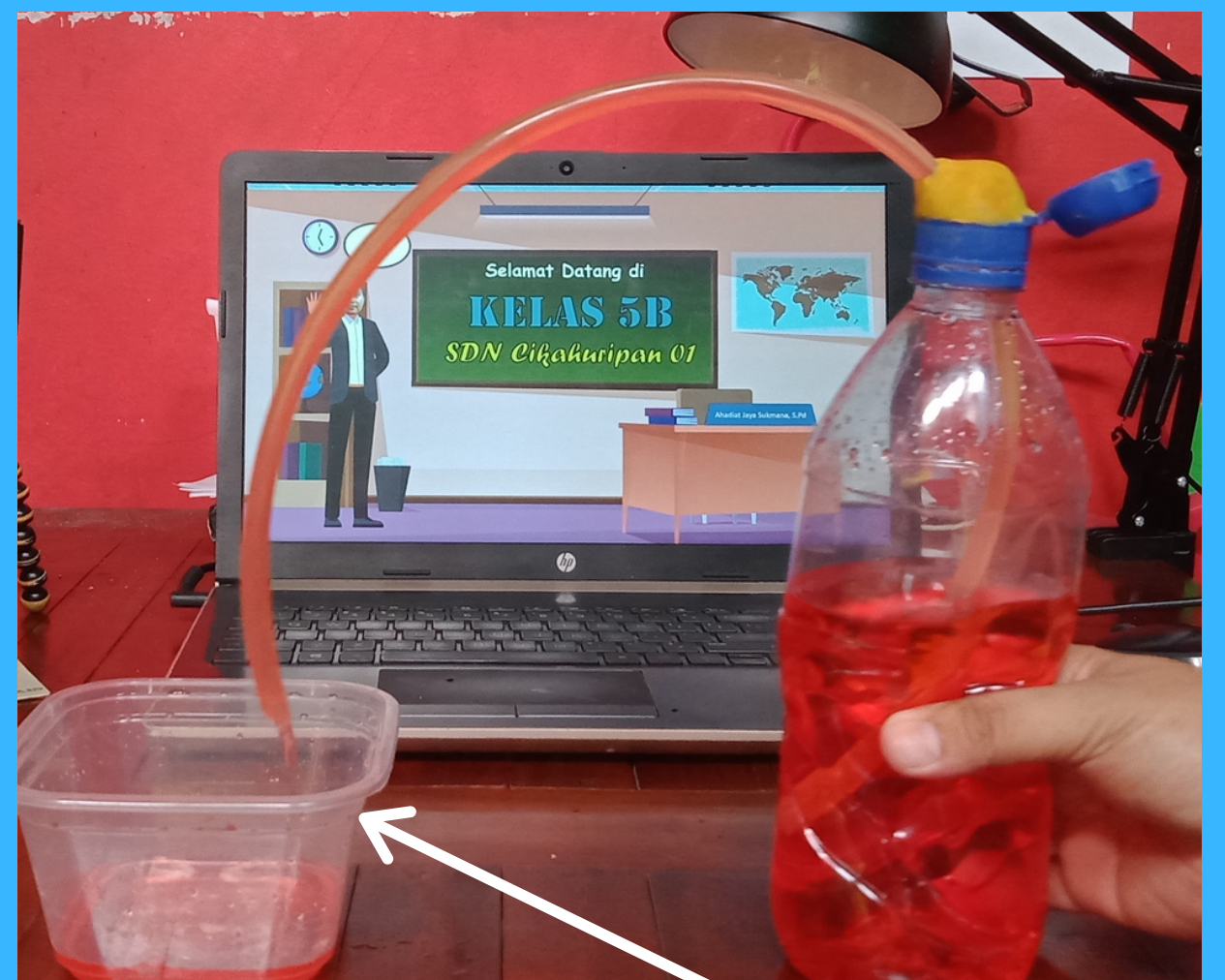
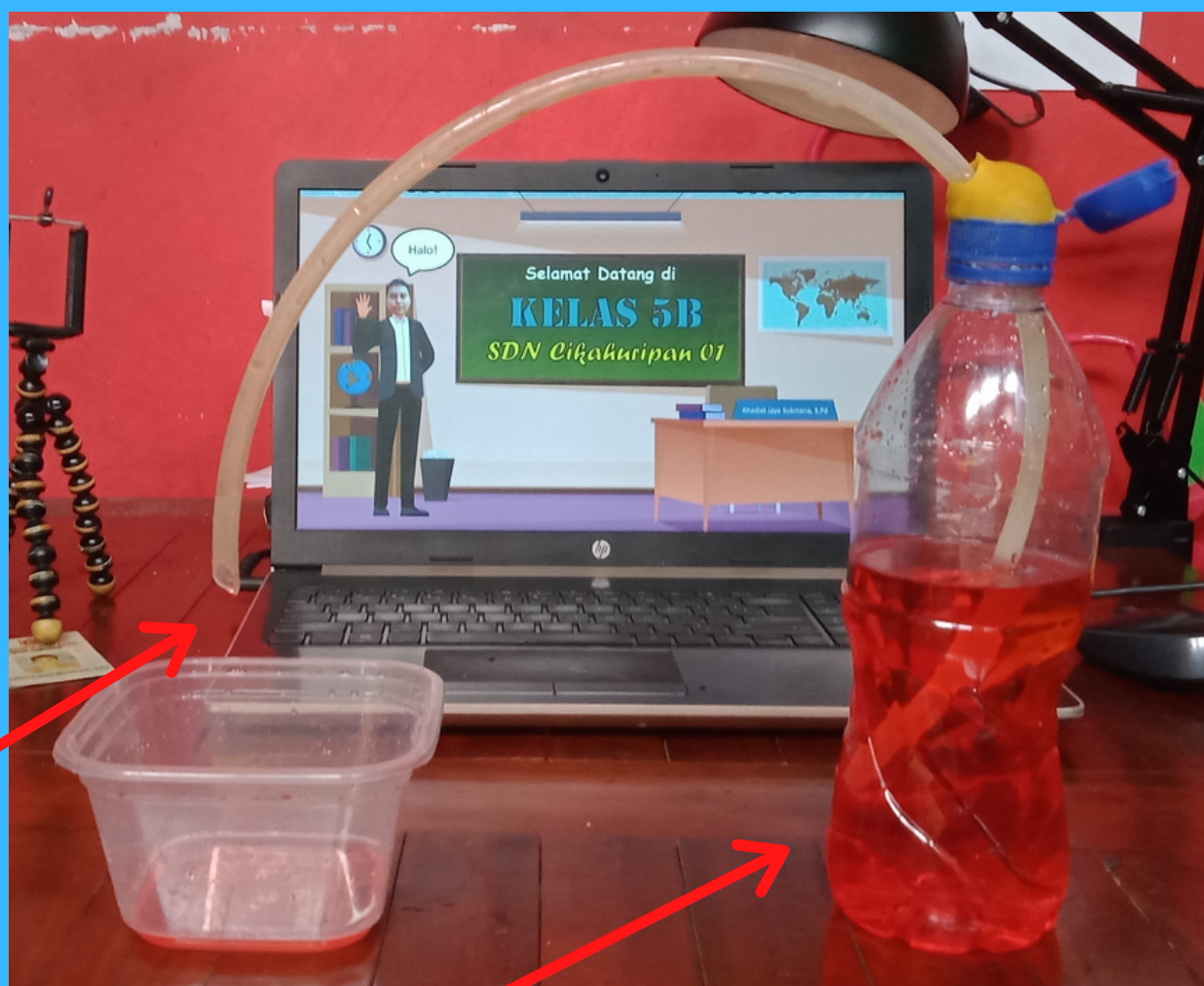
- 1** Siapkan botol air kemasan, selang kecil, plastisin, gelas plastik, dan air berwarna merah!
- 2** Isi botol dengan air berwarna merah hingga kira-kira $\frac{3}{4}$ botol
- 3** Lubangi tutup botol dengan gunting
- 4** Masukkan ujung selang ke dalam botol. Sumpal tutup botol dengan plastisin, agar tidak ada celah udara.
- 5** Produk jantung model sudah jadi.



LANGKAH TINDAKAN

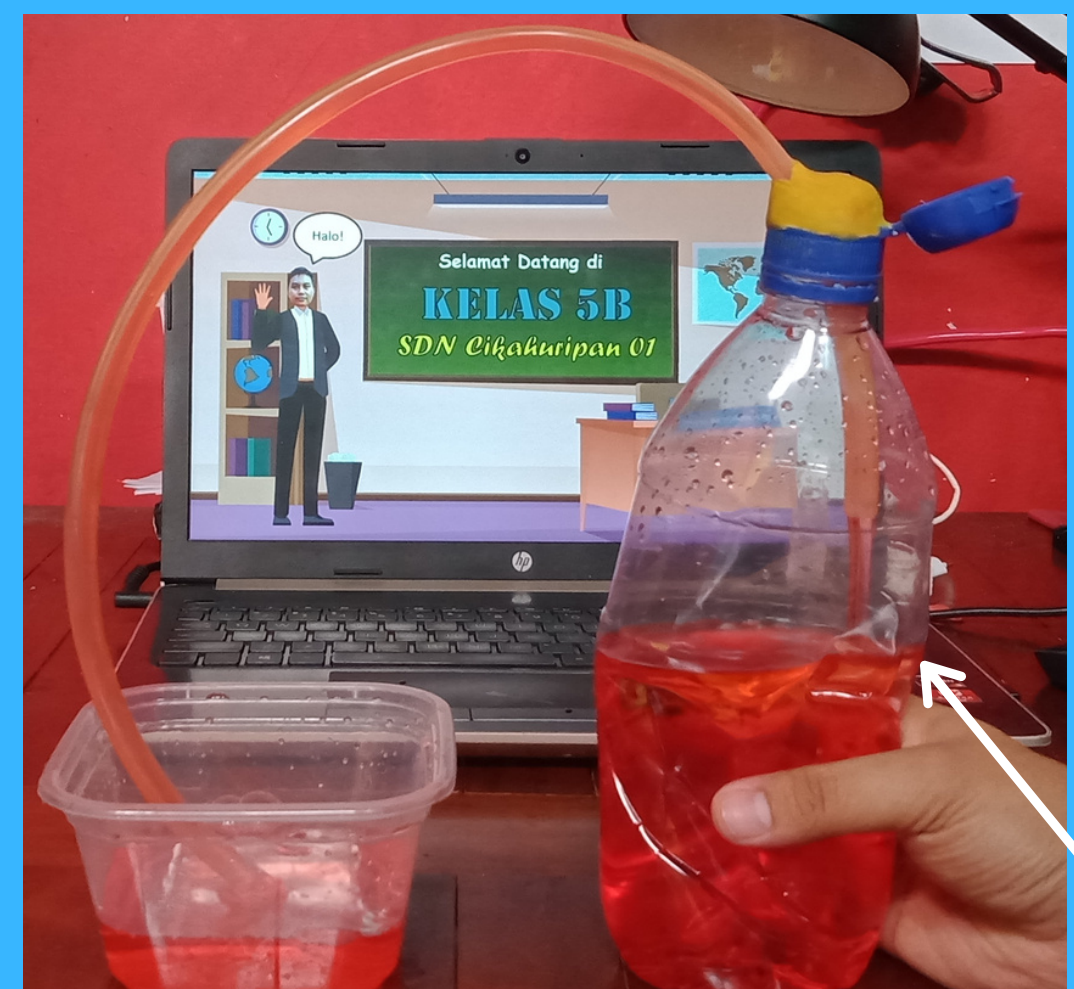
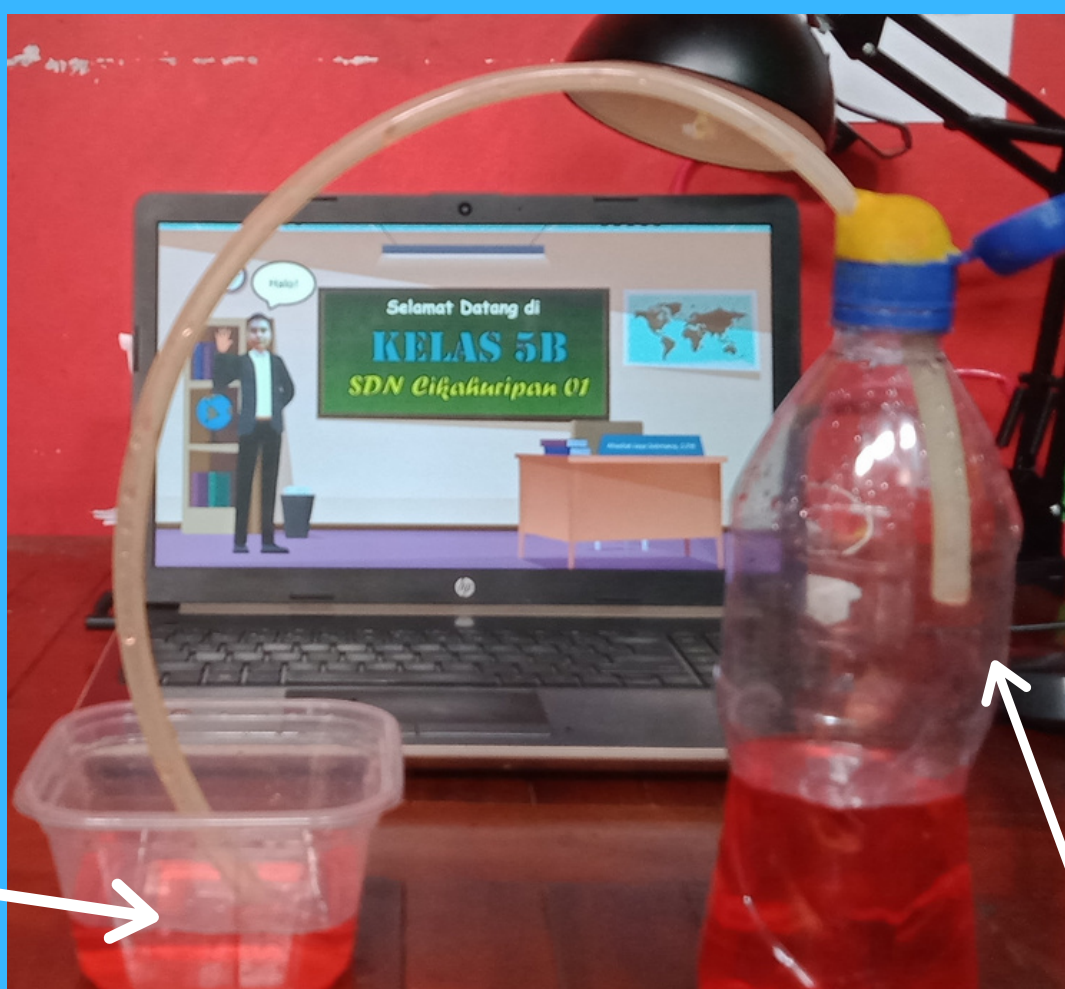
A

- Keadaan selang menyentuh dasar botol tetapi menggantung di wadah plastik.
- Tekanlah botol! Amati apa yang terjadi pada air!



B

- Keadaan selang menyentuh dasar wadah plastik tetapi menggantung di dalam botol (tidak menyentuh air).
- Tekanlah botol! Perhatikan apa yang terjadi pada air!



PERTANYAAN

1. Identifikasikan produk jantung model dikaitkan dengan jantung hewan sebenarnya!

- Botol sebagai
- Selang sebagai
- Wadah plastik sebagai
- Air sebagai

2. Pada langkah tindakan A, apa yang terjadi pada air saat menekan botol?

Jawab :
.....

3. Pada langkah tindakan A, jika diibaratkan jantung sebenarnya, peristiwa apa yang terjadi?

Jawab :
.....

4. Pada langkah tindakan B, apa yang terjadi pada air saat menekan botol?

Jawab :
.....

5. Pada langkah tindakan B, jika diibaratkan jantung sebenarnya, peristiwa apa yang terjadi?

Jawab :
.....

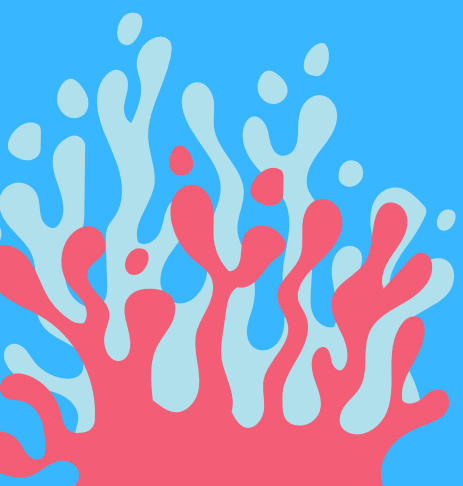
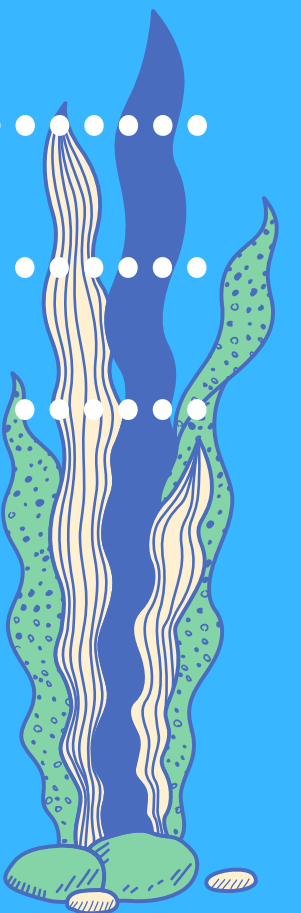
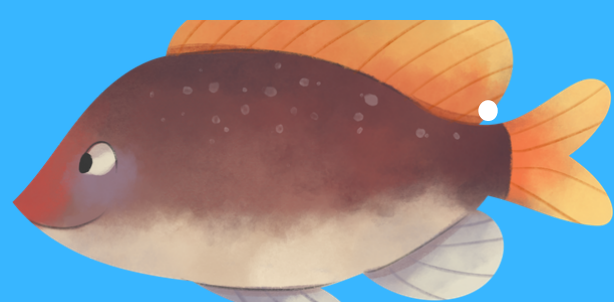
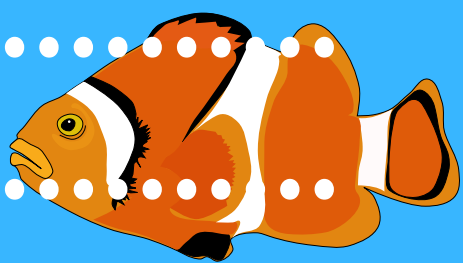
Selamat kamu berhasil melakukan percobaan membuat model jantung! Sekarang tulis kesimpulan yang kamu peroleh dari hasil percobaan ini!

- CHARLES M. SCHULTZ



Kesimpulan

A series of horizontal dotted lines for writing a conclusion.



Jangan lupa unggah ke *google classroom* hasil eksperimen kalian dan foto kegiatan percobaan. Presentasikan hasil eksperimenmu melalui *google meet* bersama gurumu!

