

# EKOSISTEM

## RANTAI MAKANAN

### TEMA 5

#### KD

3.5 Menganalisis hubungan antar komponen ekosistem dan jaring-jaring makanan di lingkungan sekitar.

4.5 Membuat karya tentang konsep jaring-jaring makanan dalam suatu ekosistem

#### INDIKATOR

3.5.1 Menggolongkan hewan berdasar jenis makanannya

3.5.2 Menganalisis rantai makanan

4.5.1 Merancang bagan rantai makanan

#### TUJUAN

Setelah mengamati video siswa dapat menggolongkan hewan berdasar jenis makanannya, menganalisis rantai makanan yang mungkin terjadi dan membuat bagan rantai makanan menggunakan aplikasi komputer dengan baik.



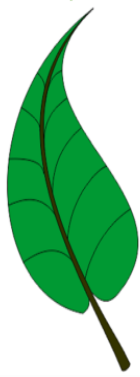
NAMA SISWA

Solih Solihah, seperti yang kalian ketahui, hewan termasuk komponen biotik dalam sebuah ekosistem. Untuk bertahan hidup, hewan membutuhkan makanan. Sekarang cobalah menuliskan nama hewan yang kamu ketahui beserta jenis makanannya pada tabel di bawah ini.

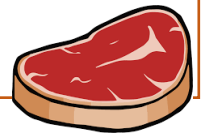
No	Nama Hewan	Makanan
1		
2		
3		
4		
5		
6		
7		
8		
9		
10		

Kalian sudah menyebutkan 10 nama hewan dan makanannya pada tabel. Sekarang, kelompokkan hewan-hewan tersebut berdasarkan jenis makanannya!

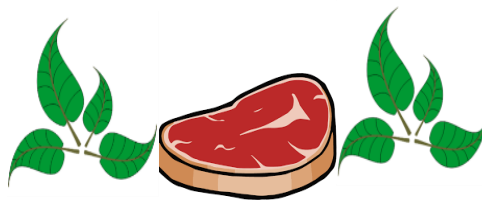
**Herbivora**



**Karnivora**



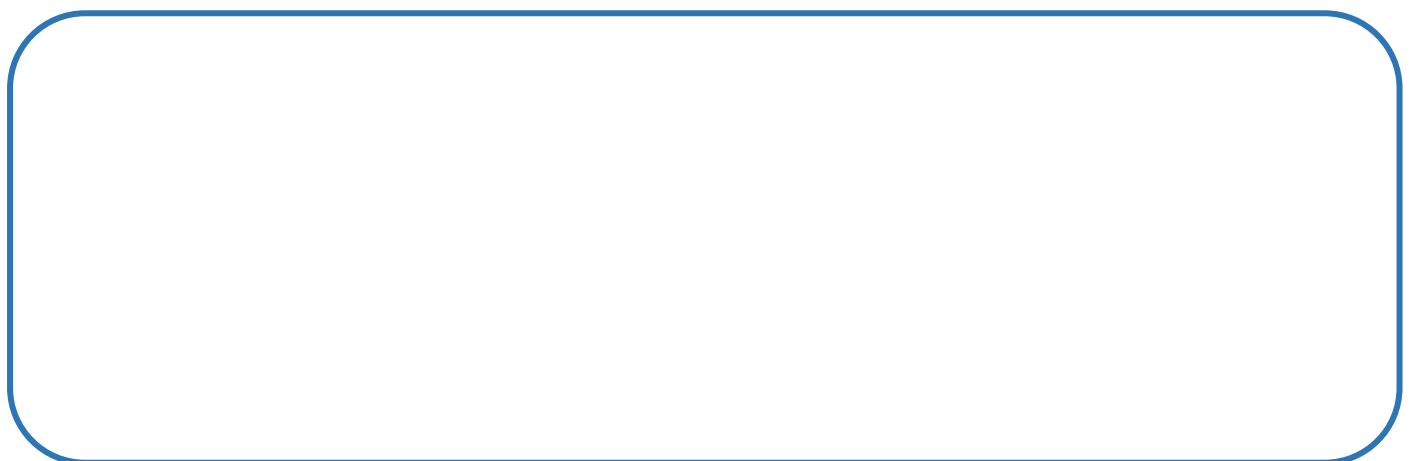
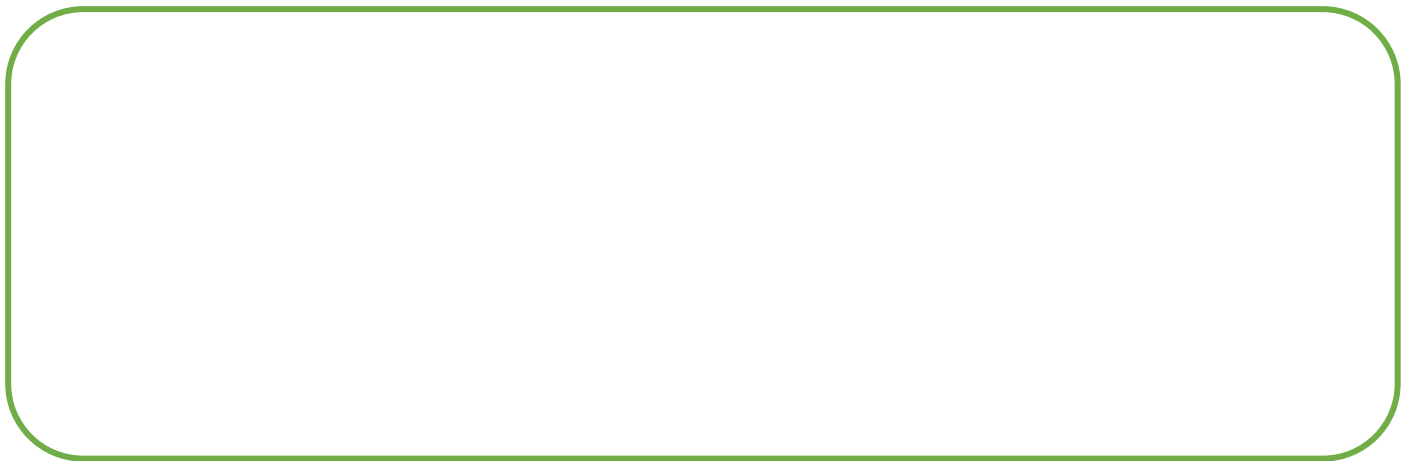
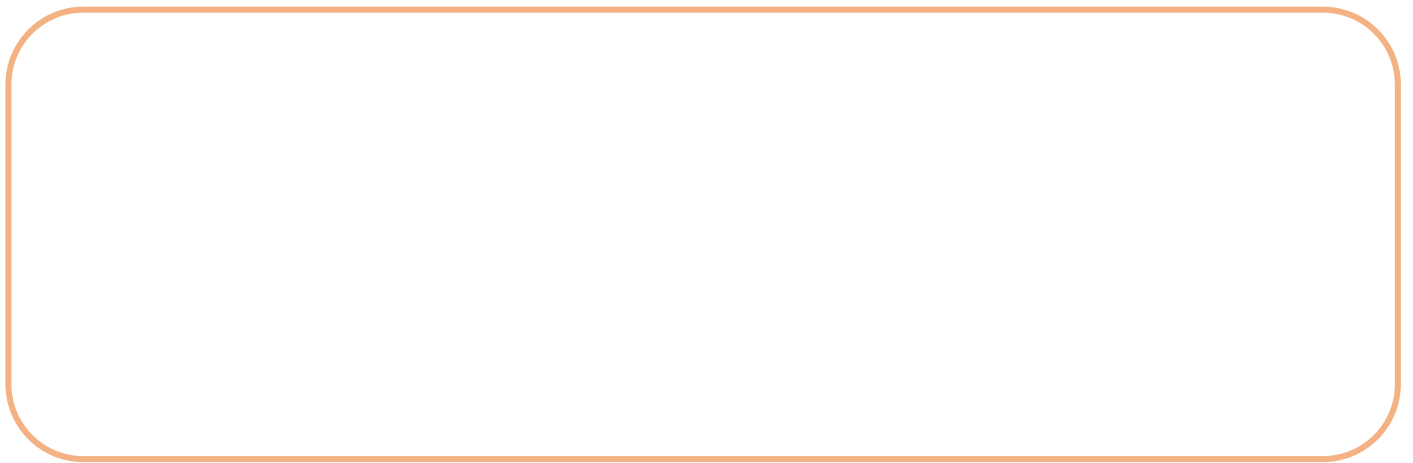
**Omnivora**



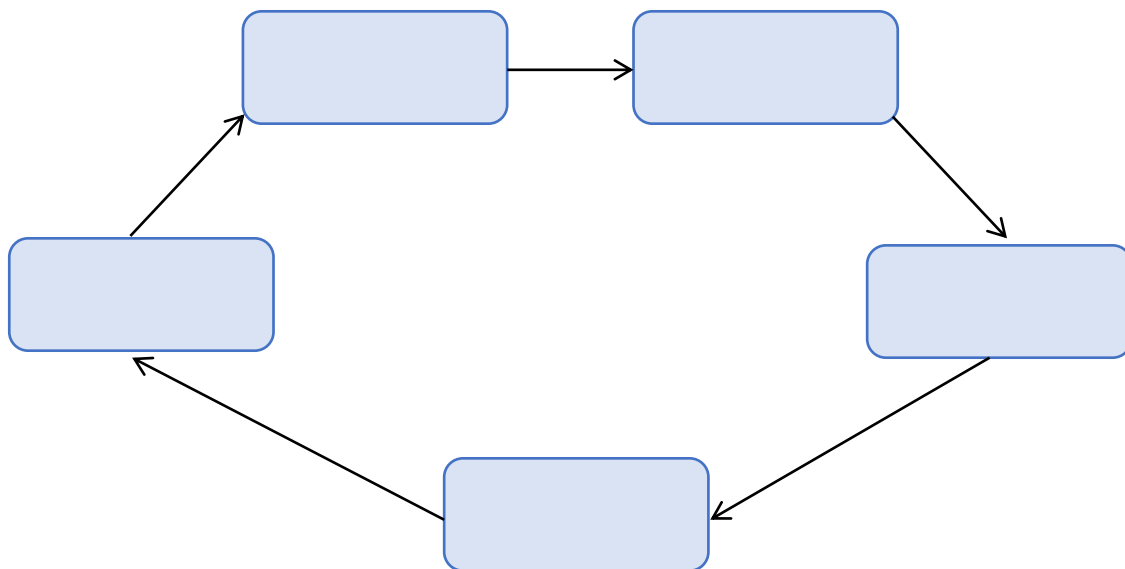
Seperti yang kalian ketahui, terdapat keterkaitan antar komponen dalam ekosistem,

Dari hasil analisis kalian terhadap hewan dan jenis makanannya, cobalah untuk memperkirakan rantai makanan yang mungkin akan terjadi dalam suatu ekosistem?

Gambarkan dalam kolom di bawah ini.



Dari salah satu rantai makanan yang sudah kalian buat, kita akan membuat bagan rantai makanannya. Bagan ini berupa penjelasan aliran energi yang terjadi di dalam rantai makanan tersebut. Kita akan menggambar bagannya menggunakan aplikasi yang telah kalian pelajari baik itu ms word, paint, corel, maupun canva. Contoh bagan dapat kalian lihat pada bahan ajar yang sudah ustadzah jelaskan. Sebelum membuatnya kalian boleh membuat rancangan bagannya terlebih dahulu



Untuk menggambarannya kalian membutuhkan perangkat laptop/computer/tablet kalian juga dapat menggunakan HP

Langkah pengerjaan:

1. Bukalah aplikasi melalui perangkat kalian (laptop/tablet/ Hp)
2. Mulailah mengkreasikan bagan kalian

3. Jika sudah selesai, upload hasilnya melalui google classroom pada **topik tugas bagan**.
4. Selamat berkreasi solih solihah...



### KESIMPULAN

1. Hewan termasuk komponen ..... dalam ekosistem
2. Berdasar jenis makanannya, hewan digolongkan menjadi hewan ....., ....., dan .....
3. Pada bagan rantai makanan panah-panah menunjukkan peristiwa ..... dan ..... antara komponen ekosistem