



## TEKNIK DAN BISNIS SEPEDA MOTOR SMK Prakarya Internasional

### PEMELIHARAAN MESIN SEPEDA MOTOR

Semester Ganjil

#### SISTEM TRANSMISI OTOMATIS

Durasi : 45

Nama :

Kelas :

Tanggal :

#### I. TUJUAN PENGAJARAN

4.5.1 Melaksanakan perawatan sistem transmisi otomatis

#### II. PETUNJUK Pengerjaan

- a. Perhatikan peralatan yang akan dipakai
- b. Lakukan pemeriksaan pada peralatan dan alat ukur
- c. Periksa bahan yang akan digunakan dan pastikan dalam kondisi baik
- d. Kerjakan setiap tugas dengan hati-hati dan teliti

#### III. KESELAMATAN KERJA

- a. Gunakan pakaian dan perlengkapan keselamatan kerja dengan baik
- b. Lakukan persiapan tempat kerja dan peralatan dengan baik
- c. Lakukan penggunaan peralatan sesuai dengan fungsinya
- d. Tempatkan komponen-komponen pada tempat yang aman

#### IV. ALAT DAN BAHAN

##### a. Alat

Nama Alat	Spesifikasi	Jumlah
1. Tool Set Tekiro		
2. Kompresor Udara		
3. Kuas Pembersih		

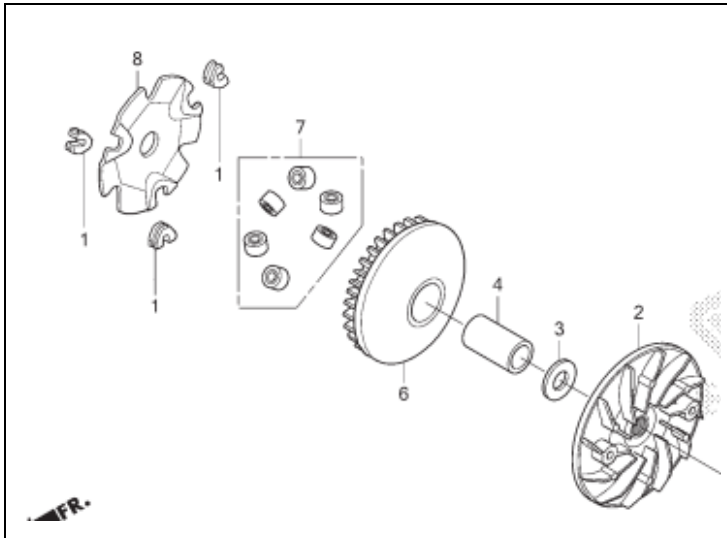
##### b. Bahan

Nama Bahan	Jenis Bahan	Spesifikasi	Jumlah
1. Sepeda Motor			1 unit

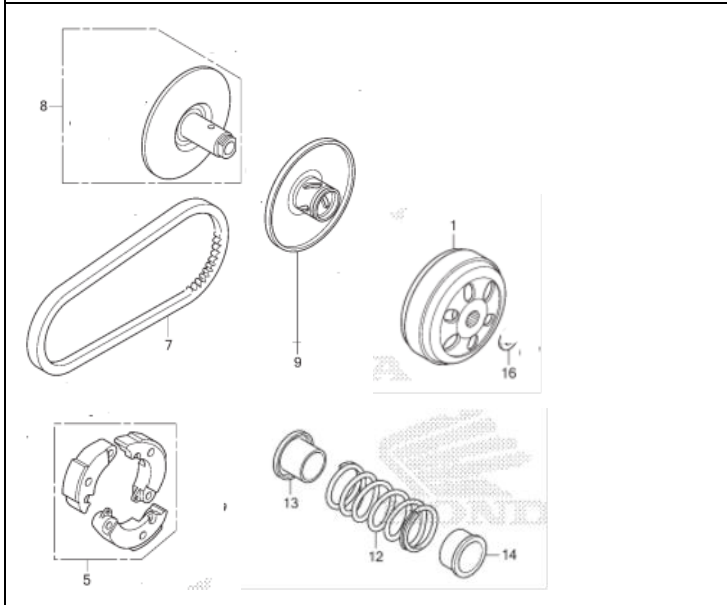
#### V. LANGKAH KERJA

- a. Persiapkan peralatan dengan baik dan lengkap
- b. Pastikan bahwa alat ukur dapat berfungsi dengan baik
- c. Lakukan pembongkaran unit sistem transmisi otomatis dengan memperhatikan urutan pembongkaran
- d. Pisahkan komponen-komponen yang akan diperiksa
- e. Lakukan pemeriksaan dan pengukuran pada komponen sistem transmisi otomatis
- f. Tulis dengan rapi hasil pemeriksaan pada lembar job sheet
- g. Perakitan.

### 1. Sistem Transmisi Otomatis



1. ....
2. ....
3. ....
4. ....
5. ....
6. ....
7. ....



8. ....
9. ....
10. ....
11. ....
12. ....
13. ....
14. ....
15. ....

**2. Jelaskan cara kerja Drive Pulley dan Driven transmisi otomatis pada gambar diatas !**

.....

.....

.....

.....

.....

.....

.....

.....

.....

.....

**3. Jelaskan bagaimana langkah – langkah melepas sistem transmisi otomatis !**

.....

.....

.....

.....

.....

**4. Jelaskan bagaimana langkah – langkah pembongkaran sistem transmisi otomatis !**

.....

.....

.....

.....

.....

**5. Sebutkan alat apa saja serta special tools yang dibutuhkan ketika membongkar sistem transmisi otomatis :**

.....

.....

.....

.....

.....

.....

6. Pada saat melakukan service sistem transmisi otomatis, apa saja yang perlu diperiksa/dibersihkan, jelaskan !

.....

.....

.....

.....

.....

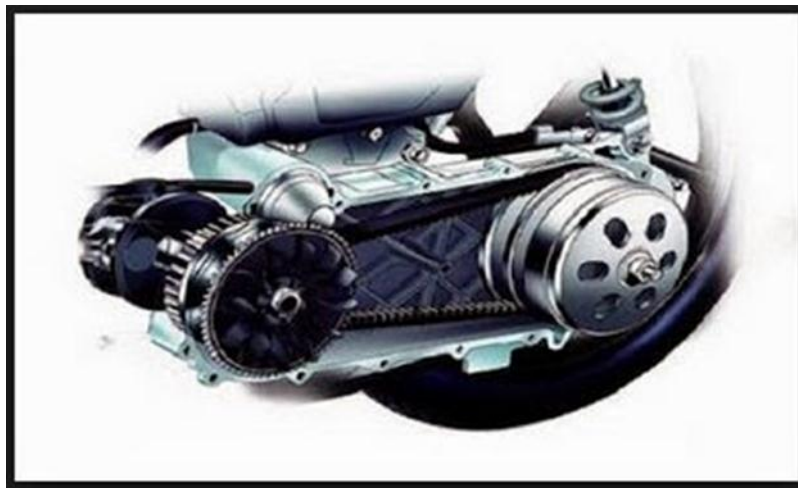
.....

.....

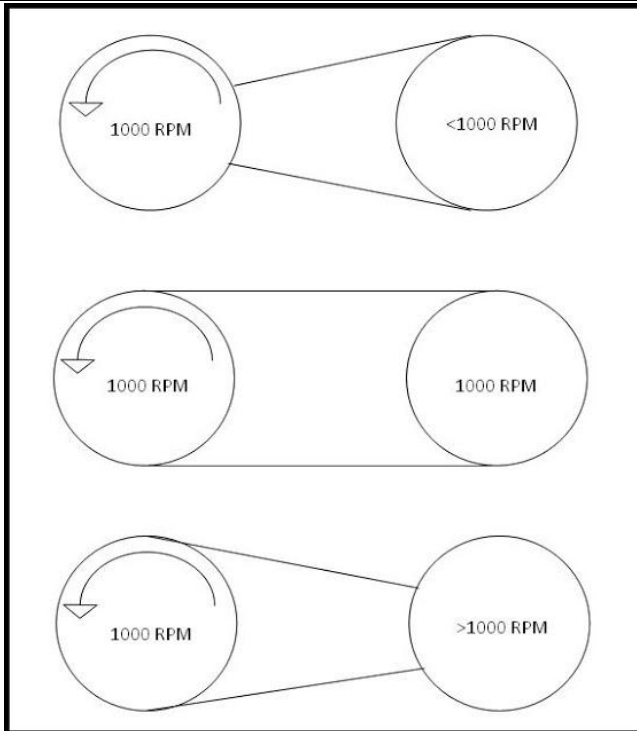
.....

.....

7. Jelaskan prinsip kerja sistem transmisi otomatis pada gambar dibawah !



Transmisi adalah suatu komponen yang berfungsi memindahkan tenaga dari mesin ke roda dengan pengaturan torsi atau momentum yang sesuai dengan beberapa kondisi. kalau disederhanakan transmisi ini menjadi penyalur tenaga mesin.



Prinsip kerja transmisi CVT adalah dengan menggunakan dua buah Pulley Yaitu - \_\_\_\_\_ dan \_\_\_\_\_ yang disatukan dengan sebuah belt. Ketika mesin mati, maka diameter drive gear \_\_\_\_\_ dan diameter driven gear \_\_\_\_\_ Sehingga ketika mesin hidup, motor bisa langsung berakselerasi karena perbandingan gigi besar. Namun ketika RPM mesin naik, drive gear akan \_\_\_\_\_ dan driven gear otomatis \_\_\_\_\_ il sehingga perbandingan gigi semakin berkurang.

Bandung, September 2020

Guru Mata Pelajaran

Andi Roboy Setiawan, S.T