

# ORGAN PEREDARAN DARAH MANUSIA

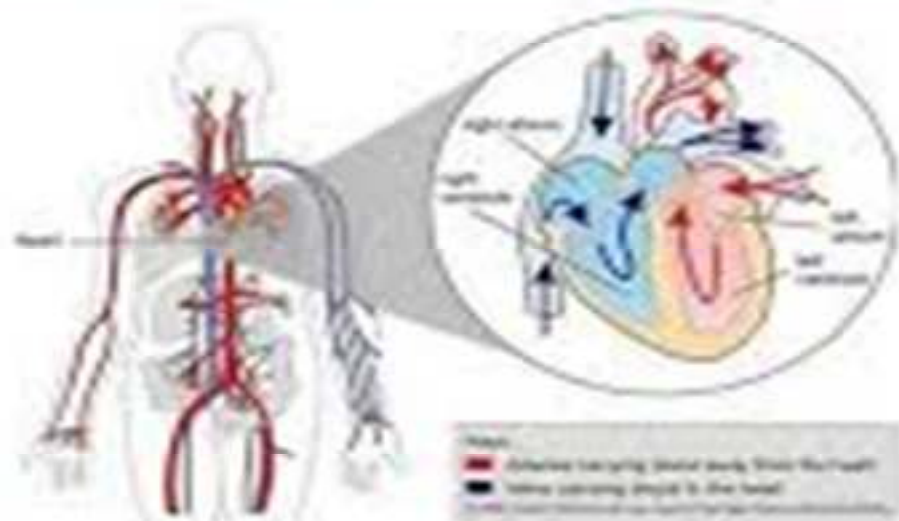
## A. Alat peredaran darah manusia

**Darah** adalah cairan yang mengalir di dalam tubuh.

Darah mengalir di dalam bagian tubuh disebut peredaran darah.

Alat peredaran darah ini meliputi jantung dan pembuluh darah.

Jantung memompa darah sehingga dapat mengalir dalam pembuluh darah.



Alat peredaran darah manusia terdiri dari jantung dan pembuluh darah



## Manfaat Bersepeda Untuk Kesehatan Organ Peredaran Darah

- ▣ Bersepeda sekarang ini sedang hits dan jadi gaya hidup baru masyarakat, ada baiknya kita juga ikutan bersepeda untuk melancarkan aliran darah dalam tubuh.
- ▣ Selain bisa untuk melancarkan sirkulasi darah, bersepeda juga baik untuk otot daerah paha dan kakim. Lakukanlah olahraga ini saat pagi ataupun sore hari. Tapi, tetap harus sesuai dengan protokol kesehatan ya.

# PANTUN

- ▣ Pantun merupakan salah satu jenis puisi lama
- ▣ Ciri – ciri pantun:
  - terdiri dari 4 baris
  - bersajak a-b, a-b
  - baris pertama dan kedua disebut sampiran
  - baris ketiga dan keempat disebut isi

Contoh

Baris 1 : Cabai keriting amatlah pedas (a)

Baris 2 : Minum sebelanga tak hilang rasanya (b)

Baris 3 : Wahai teman janganlah malas (a)

Baris 4 : Membuang sampah pada tempatnya (b)