

SEHAT ITU PENTING

Untuk Kelas 5 Sd
Oleh

Mirhan, S.Pd



IDENTITAS

SEKOLAH	: SD NEGERI 04 SEMPADIAN
KELAS/SEMESTER	: V/I
TEMA	: 4. Sehat itu Penting
SUBTEMA	: 2. Gangguan Kesehatan pada Organ Peredaran Darah Manusia
MUATAN PELAJARAN	: BAHASA INDONESIA, IPA, SBDP
PEMBELAJARAN KE	: 2
ALOKASI WAKTU	: 1 Hari / 5 JP (5 x 35 Menit)



TUJUAN PEMBELAJARAN

1. Dengan mengamati slide power point tentang pantun yang di share guru pada aplikasi zoom, peserta didik dapat menganalisis ciri-ciri pantun dengan benar dan percaya diri.
2. Dengan membaca slide power point tentang peredaran darah pada manusia yang di share guru pada aplikasi zoom, peserta didik dapat menjelaskan organ peredaran darah pada manusia secara rinci.
3. Dengan berdiskusi dan mengamati gambar yang share guru di aplikasi zoom, peserta didik dapat mengelompokkan gangguan organ peredaran darah dengan tepat.



PANTUN

**Peredaran
Darah Pada
Manusia**

Pengertian Pantun

Pantun merupakan jenis puisi lama dalam kesusastraan bahasa Indonesia, yang terdiri dari empat larik (baris) tiap baitnya dan bersajak a-b-a-b.

Keseluruhan bentuk pantun hanyalan berupa sampiran dan isi. Sampiran terletak pada baris pertama dan kedua, sedangkan isi terletak pada baris ketiga dan keempat yang merupakan tujuan dari pantun tersebut.

CIRI-CIRI PANTUN

- Pantun mempunyai bait, setiap bait pantun disusun oleh baris-baris. Satu bait terdiri dari 4 baris.
- Setiap baris terdiri dari 4-6 kata
- Setiap bait pantun terdiri dari sampiran dan isi. Baris pertama dan kedua merupakan sampiran, baris ketiga dan keempat merupakan isi.
- Pantun bersajak a-b-a-b atau a-a-a-a






**STRUKTUR
PANTUN**

1. Sampiran

Merupakan bagian awal yang letaknya pada baris 1 dan 2 yang fungsinya untuk membentuk rima

2. Isi

Bagian yang merupakan tujuan dari pantun tersebut. Letaknya pada 2 baris terakhir yaitu 3 dan 4



Memahami Sistem Peredaran Darah Pada Manusia

Pengertian Sistem Peredaran

Sistem peredaran merupakan suatu sistem yang berguna untuk menyalurkan berbagai zat penting, seperti nutrisi dan oksigen, dari jantung ke seluruh tubuh.

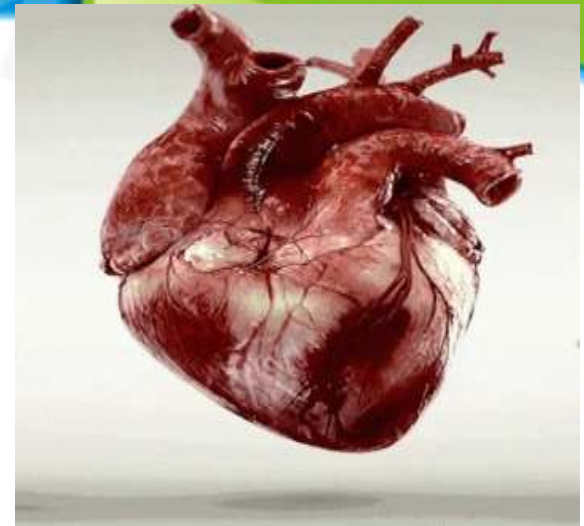
Fungsi Sistem Peredaran

mengeluarkan zat karbon dioksida sisa proses metabolisme tubuh melalui paru-paru, menyalurkan hormon ke seluruh bagian tubuh, menyalurkan suhu tubuh secara merata, mempertahankan kinerja sistem organ di dalam tubuh, dan membantu tubuh untuk pulih dari penyakit.

Organ dalam Sistem Peredaran Darah Manusia

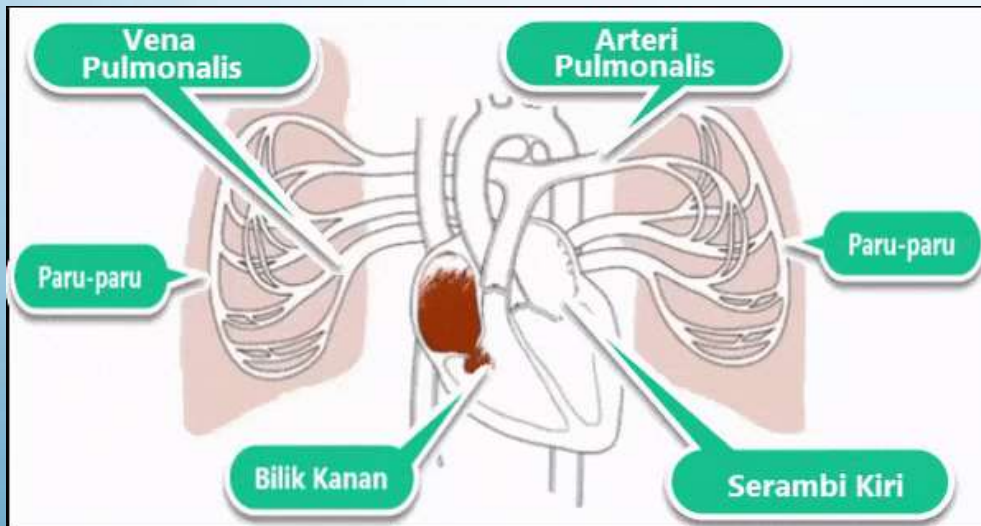
Jantung

Jantung merupakan organ vital di tubuh manusia yang bertugas sebagai pemompa darah ke seluruh tubuh. Organ ini terletak di antara paru-paru, di tengah dada, tepatnya di bagian belakang sisi kiri tulang dada.



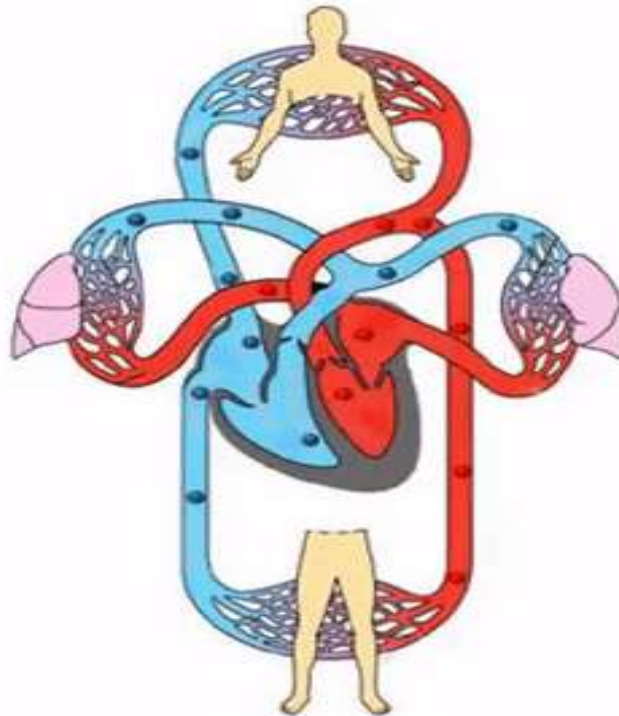
Pembuluh darah

Pembuluh darah merupakan sistem peredaran darah berbentuk tabung otot elastis atau pipa yang berfungsi membawa darah dari jantung ke bagian tubuh lain, ataupun sebaliknya. Pembuluh darah bisa dibedakan menjadi dua, yaitu pembuluh nadi (arteri) dan pembuluh balik (vena).



Darah

Darah adalah komponen terpenting dari sistem peredaran darah. Darah memiliki fungsi sebagai pembawa nutrisi, oksigen, hormon, antibodi, serta berbagai zat lainnya, dari dan ke seluruh tubuh. Darah manusia terdiri dari beberapa bagian, yang meliputi plasma darah dan sel-sel darah.





Sekian