

HELLO

HIDUP BERSIH DAN SEHAT

KELAS II TEMA 4 SUBTEMA 2



Muhammad Hendra Hamidi, S.Pd

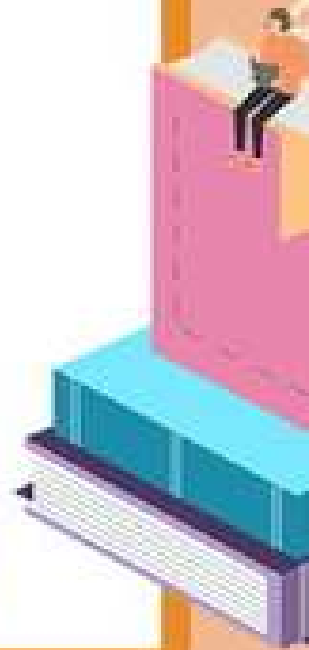




Tujuan
Pembelajaran

Materi
Pembelajaran

kuis



Tujuan Pembelajaran

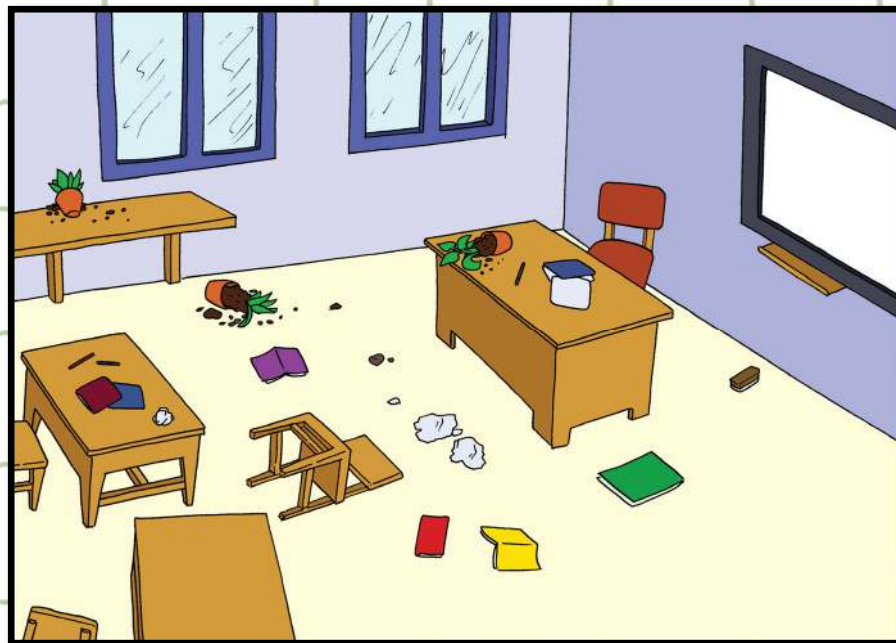
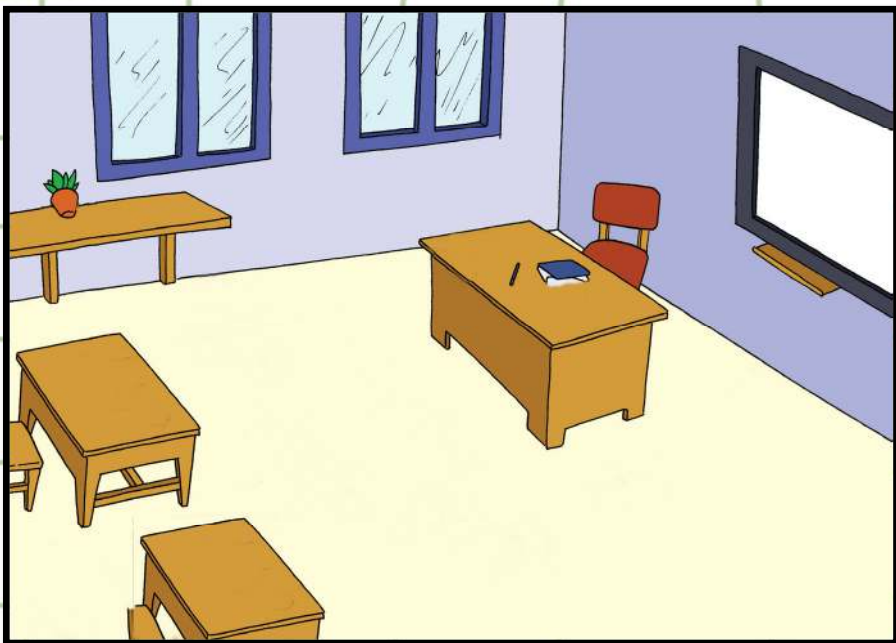
Melalui tanya jawab, peserta didik dapat menyebutkan isi teks yang dibacakan berkaitan dengan lingkungan tidak sehat menggunakan bahasa lisan (dapat dibantu dengan kosakata bahasa daerah untuk membantu pemahaman) secara tepat.

Melalui instruksi pendidik, peserta didik dapat melakukan pengamatan sederhana tentang lingkungan tidak sehat menggunakan berpedoman pada isi teks yang telah dibaca dengan benar.

Melalui tanya jawab, peserta didik dapat menentukan bangun datar berdasarkan banyak sisi, sudut, dan titik sudut dengan benar.



PERHATIKAN GAMBAR DIBAWAH INI



Kelas yang Tidak Bersih

Menjadi Sarang Penyakit

Kelas yang tidak bersih akan menjadi sarang penyakit.

Debu dan sampah mengandung kuman.

Kelas juga akan menjadi sarang nyamuk.

Penghuni kelas akan terserang macam-macam penyakit.

Misalnya batuk, flu, dan demam berdarah.

Menjaga kebersihan kelas menjadi tanggung jawab bersama.

Guru dan siswa harus sama-sama menjaganya.

Jika ada yang membuang sampah sembarangan, harus segera diingatkan.

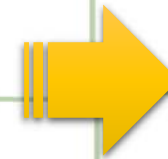
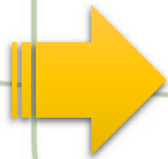
Dengan sikap seperti itu, kebersihan kelas akan terjaga.

Penyakit pun tidak akan bersarang



Mengamati

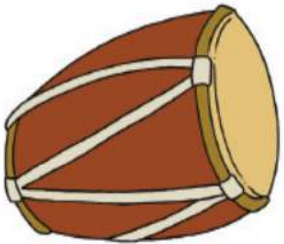
Gerakan menyapu dapat membentuk gerakan tari seperti contoh di bawah ini . Amati kembali gambar di bawah dengan teliti!



Mencoba

Melakukan gerakan menyapu lantai dalam bentuk tari diiringi alat musik.

Melakukan gerakan menyapu lantai dalam bentuk tari dengan hitungan. Misalnya saja 2 x delapan selang-seling dengan arah yang berbeda. Jika sudah bisa, iringi kembali dengan alat musik



Gendang



Rebana



Tamborin



Tifa



Mengamati



"Bidang datar yang di batasi oleh rusuk dalam suatu bangun ruang"

"Pertemuan antara 2 buah garis"

SISI

"titik pertemuan antara 3 rusuk atau 3 sisi dalam suatu bangun ruang"

TITIK
SUDUT



Tebak bangun datar



SEGI EMPAT

SEGI LIMA



Tebak bangun datar



SEGI ENAM

SEGI LIMA

