

TEMA 4

BERBAGAI PEKERJAAN

SUB TEMA 2

Pekerjaan Di Sekitarku

Pembelajaran 2



Disusun oleh : Widya Sri Rahayu, S.Pd.



TUJUAN PEMBELAJARAN

- Melalui pengamatan gambar pada power point, Peserta didik mampu menuliskan hubungan simbol dengan makna sila kedua Pancasila dengan benar dan terperinci.
- Setelah mengamati video youtube, Peserta didik mampu menganalisis masalah yang terkait dengan sila kedua Pancasila dengan terperinci.
- Setelah berdiskusi, Peserta didik mampu menuliskan hal-hal yang diperhatikan saat menggambar dengan terperinci.
- Setelah berdiskusi, Peserta didik mampu membuat gambar kegiatan yang menunjukkan pengamalan sila kedua pancasila dengan kreatif

Masih ingatkah
kamu dengan
simbol- simbol
pada pancasila



AMATI GAMBAR BERIKUT INI !



Apakah bentuk simbol sila kedua pancasila ?
Apa makna simbol sila kedua pancasila ?

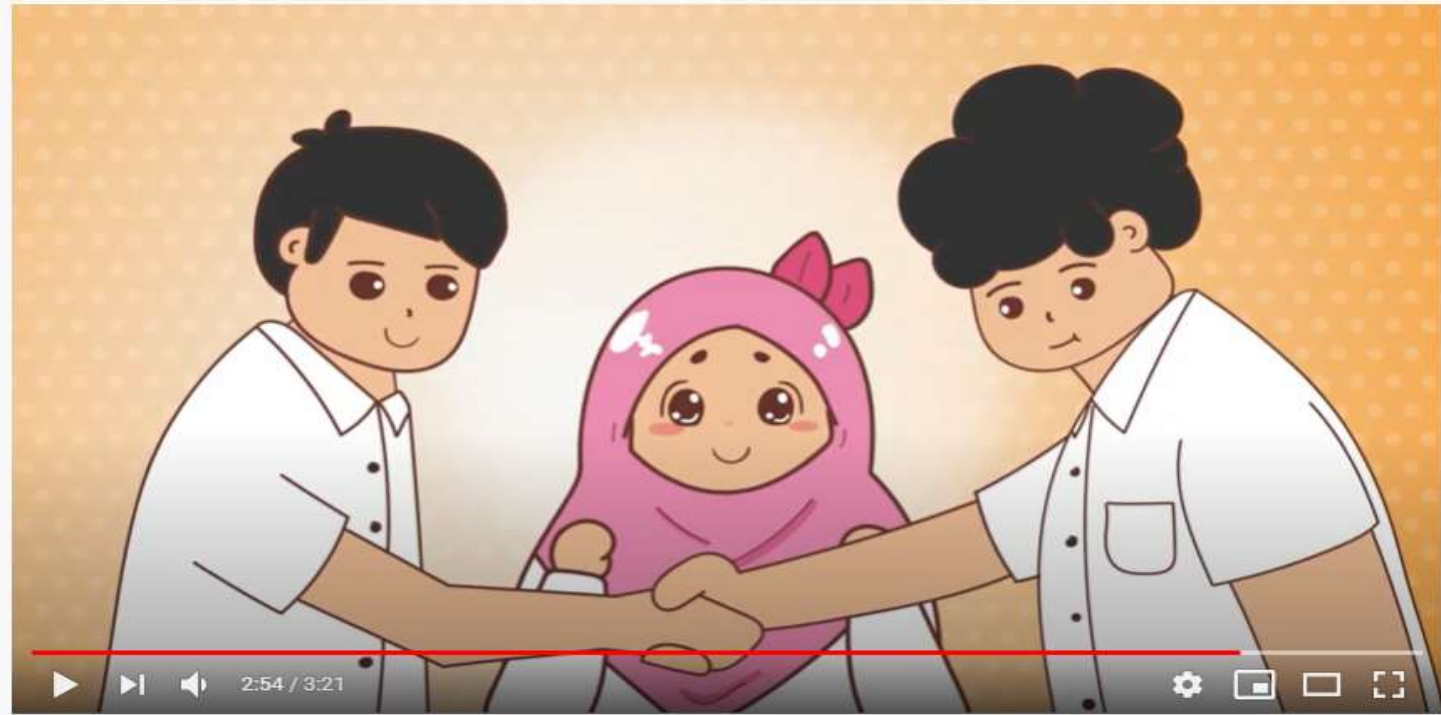


Setelah kalian mengamati simbol kedua pancasila

Tuliskan hubungan simbol dan makna sila kedua pancasila



AMATI VIDEO BERIKUT INI !



Link video : <https://www.youtube.com/watch?v=oyHHbOJ5ELO>

Setelah mengamati video

Ayo, kita analisis masalah
yang berkaitan dengan sila
kedua pancasila



Hal hal yang diperhatikan saat menggambar

Objek yang akan digambar adalah objek riil atau imajiner

Kedudukan suatu benda terhadap pandangan mata kita

Bidang yang digunakan untuk memproyeksikan objek tersebut,

Cara yang digunakan untuk memproyeksikan objek tersebut

GAMBAR YANG BERKAITAN DENGAN SILA KEDUA PANCASILA



**“Terima Kasih
Semoga Bermanfaat”.**

