



KELAS V

TEMA 4 : (SEHAT ITU PENTING)

SUB TEMA 2 (GANGGUAN KESEHATAN PADA
ORGAN PEREDARAN DARAH)

SD NEGERI 4 SETIAMULYA
DINAS PENDIDIKAN
KOTA TASIKMALAYA

PEMBELAJARAN KE 2

MULAI

PEMETAAN KOMPETENSI DASAR

Bahasa Indonesia

- 3.6 Menggali isi dan amanat pantun yang disajikan secara lisan dan tulis dengan tujuan untuk kesenangan.
- 4.6 Melisankan pantun hasil karya pribadi dengan lafal, intonasi, dan ekspresi yang tepat sebagai bentuk ungkapan diri.

IPA

- 3.4 Memahami organ peredaran darah dan fungsinya pada hewan dan manusia serta cara memelihara Kesehatan organ peredaran darah manusia.
- 4.4 Menyajikan karya tentang organ peredaran darah pada manusia.



SBdP

- 3.3 Memahami properti tari daerah.
- 4.3 Memeragakan penggunaan properti tari daerah.

[KEMBALI](#)

[LANJUT](#)





[KEMBALI](#)

[LANJUT](#)

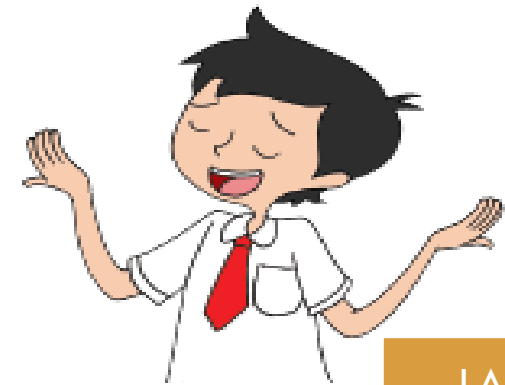


CONTOH PANTUN



Pergi ke toko membeli gitar
Gitar dipetik sungguh memikat
Murid ibu semua pintar
Masuk kelas tanpa terlambat

Pagi-pagi berolahraga
Keliling kampung berlari-lari
Belajar itu perlu berdoa
Supaya kita berilmu tinggi



KEMBALI

LANJUT

Video Peredaran Darah Manusia

Sumber : https://www.youtube.com/watch?v=_vMlvibgEcg



KEMBALI

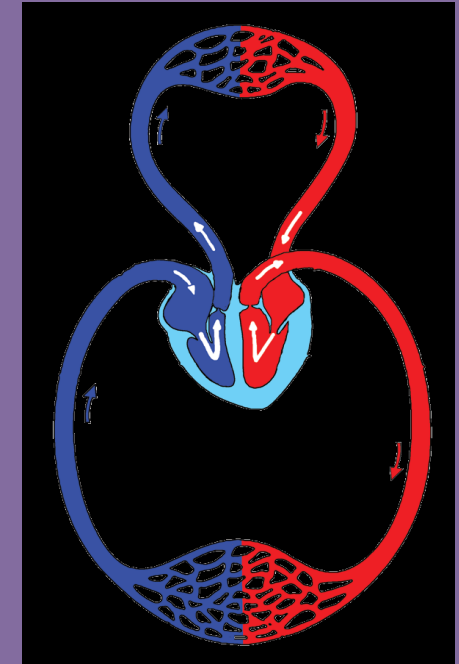
LANJUT

Organ Peredaran Darah Manusia

Darah

Pembuluh Darah

Jantung



Organ peredaran darah pada manusia terdiri atas pembuluh darah dan jantung. Keduanya memiliki fungsi berbeda-beda. Namun, membahas kedua organ pembuluh darah itu saja tidaklah lengkap tanpa membahas tentang darah. Darah, pembuluh darah, dan jantung merupakan suatu komponen yang berperan penting dalam kehidupan manusia.

1. Darah

Fungsi darah adalah sebagai berikut.

- Sebagai alat pengangkut sari makanan dan O_2 ke seluruh tubuh dan sisa-sisa metabolisme ke organ ekskresi.
- Menjaga agar temperatur tubuh tetap.
- Mengedarkan air yang berfungsi untuk reaksi enzimatik atau untuk menjaga tekanan osmosis tubuh.
- Mengedarkan getah bening.
- Menghindarkan tubuh dari infeksi (membentuk antibodi berupa sel darah putih dan sel darah pembeku).
- Menjaga kestabilan suhu tubuh.
- Mengatur keseimbangan asam basa (Hb).

2. Pembuluh Darah

Pada peredaran darah manusia terdapat tiga pembuluh darah, yaitu pembuluh darah arteri, vena, dan kapiler. Arteri berfungsi untuk mengalirkan darah keluar dari jantung, vena untuk mengalirkan darah menuju jantung, dan pembuluh kapiler untuk menghubungkan ujung pembuluh nadi terkecil (*arteriola*) dan ujung pembuluh vena terkecil (*venula*). Pembuluh kapiler merupakan pembuluh darah yang sangat halus dan langsung berhubungan dengan sel-sel jaringan tubuh

3. Jantung

Jantung manusia terletak di rongga dada dan di atas diafragma. Jantung terdiri atas beberapa bagian, yaitu *perikardium* (pembungkus jantung), *miokardium* (otot jantung) dan *endokardium* (pembatas ruang jantung). Pada jantung terdapat *arteri umbilikus* yang menghubungkan aliran darah pada fetus yang menyerap oksigen dan sari makanan, sedangkan *foramen ovale* merupakan lubang jantung pada fetus.

Jantung manusia terbagi menjadi 4 ruang yaitu 2 serambi (*atrium*) dan 2 bilik (*ventrikel*). Ventrikel (bilik) memiliki dinding yang lebih tebal dibanding atrium (serambi). Bagian ventrikel sebelah kiri juga lebih tebal dari yang sebelah kanan. Hal ini berkaitan dengan fungsinya untuk memompa darah bersih ke seluruh tubuh. Antara serambi kiri dan bilik kiri terdapat *valvula bikuspidalis* dan antara serambi kanan dan bilik kanan terdapat *valvula trikuspidalis*. *Valvula semilunaris* bentuknya seperti bulan sabit, terdapat pada klep jantung agar darah tetap mengalir searah.

KEMBALI

LANJUT

Gangguan pada organ peredaran darah manusia dapat terjadi karena nonketurunan dan keturunan. Gangguan pada organ peredaran darah nonketurunan dapat disebabkan oleh pola hidup dan makanan yang tidak sehat. Misalnya, terlalu sering mengonsumsi makanan berlemak tinggi dan makanan berkadar kolesterol tinggi. Berikut ini beberapa contoh gangguan pada organ peredaran darah manusia nonketurunan.

1. **Anemia.** Gangguan ini disebabkan rendahnya kadar Hb (hemoglobin) dalam darah. Rendahnya kadar Hb dapat disebabkan makanan yang dikonsumsi kurang mengandung zat besi. Ciri-ciri penderitanya adalah mudah lelah dan sering merasa pusing.
2. **Tekanan darah rendah (hipotensi).** Gangguan ini disebabkan terjadinya penurunan tekanan darah.
3. **Tekanan darah tinggi (hipertensi).** Gangguan ini disebabkan naiknya tekanan darah yang diantaranya diakibatkan oleh penyempitan pembuluh darah.
4. **Kanker darah (leukemia).** Gangguan ini disebabkan sel-sel darah putih yang memperbanyak diri tanpa terkendali yang mengakibatkan sel darah putih ini memakan sel darah merah.
5. **Jantung koroner.** Suatu gangguan jantung disebabkan oleh penumpukan lemak darah (kolesterol) pada arteri koronaria.

Berikut ini beberapa faktor gangguan peredaran darah karena faktor keturunan di antaranya sebagai berikut.

1. **Hemofilia.** Gangguan ini disebabkan adanya kelainan yang menyebabkan darah sulit membeku jika terjadi luka.
2. **Thalassemia.** Pada gangguan ini, bentuk sel darah merahnya tidak beraturan. Hal ini menyebabkan daya ikat sel darah merah terhadap oksigen dan karbon dioksida menjadi berkurang.

Usaha-usaha pencegahan terhadap gangguan alat peredaran darah ialah dengan melakukan pola hidup sehat. Pola hidup sehat itu di antaranya sebagai berikut.

1. Makan makanan yang bergizi.
2. Olahraga yang teratur.
3. Tidur dan istirahat yang cukup.

KEMBALI



LANJUT

kamubisa.
com



[KEMBALI](#)



[LANJUT](#)



SENI TARI



[KEMBALI](#)

[LANJUT](#)

TERIMA KASIH

Penyusun : Lia Sri Marliani



[KEMBALI](#)