

TEMA 5 EKOSISTEM

KELAS 5 SEMESTER 1 PEMBELAJARAN 2

Oleh : ASEP WAHYUDIN

Subtema 1. Komponen Ekosistem
Muatan Terpadu Bahasa Indonesia, IPA, SBdP

SDN Layapan SDN Layapan SDN Layapan

Perhatikanlah gambar kedua anak dibawah ini !



Menurut
Kalian
kedua anak
itu sedang
melakukan
kegiatan
apa ?

Media Pembelajaran Media Pembelajaran Media Pembelajaran

Bacalah teks dialog di bawah ini !

Made : “Ben, bagaimana kamu dapat memiara hewan piaraanmu dengan baik? Kamu tentu memberi makan dengan baik, kan?”

Beni : “Tentu saja, Made. Orang tuaku tidak akan memberikan izin memiara hewan di rumah jika aku tidak dapat memiarnya dengan baik.”

Made : “Lalu, bagaimana kamu tahu cara merawat dan menentukan makanannya?”

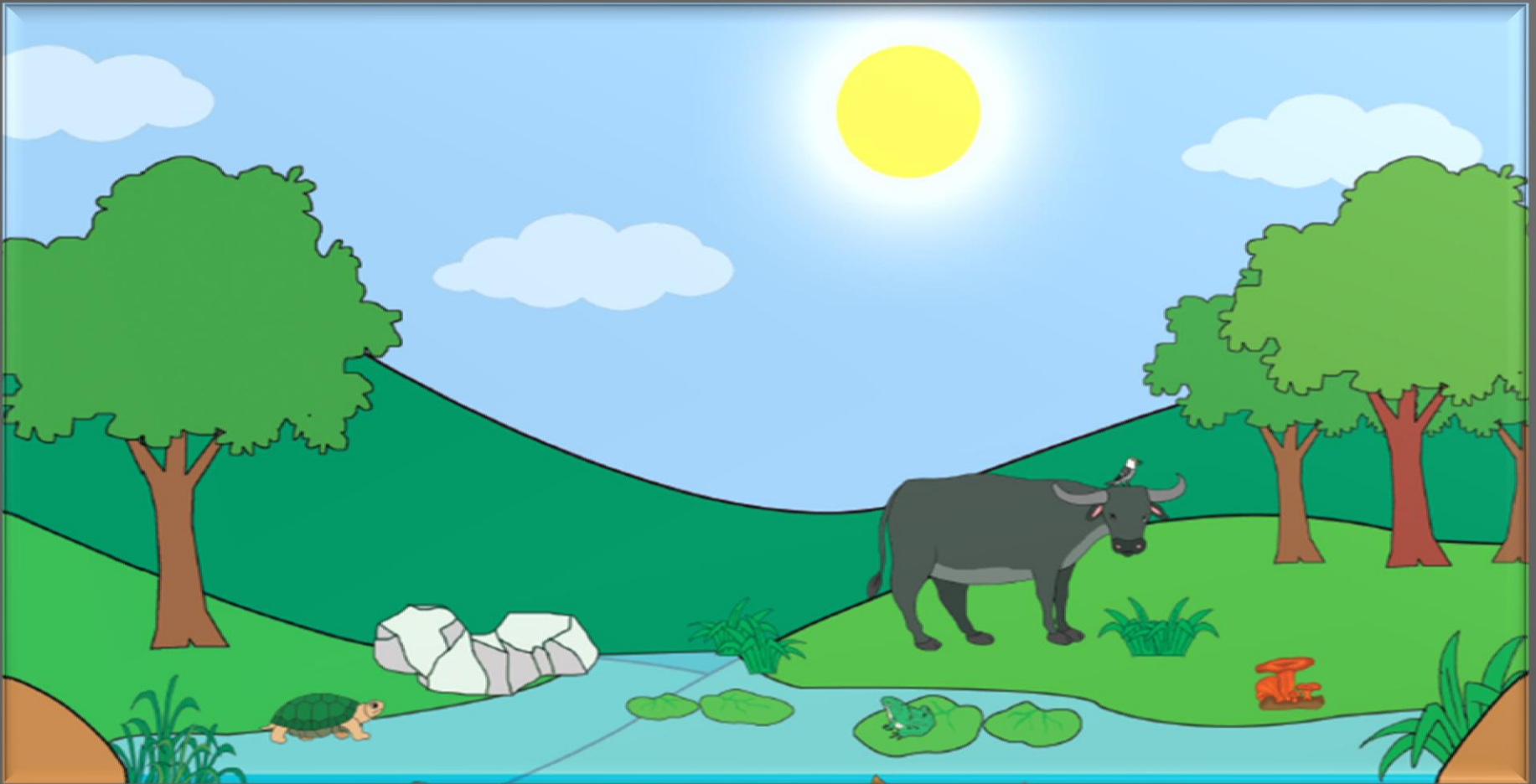
Beni : “Orang tuaku mengajakku membaca beberapa buku sebelum mengizinkanku memiara hewan piaraan. Salah satunya agar aku tahu dari mana asal hewan tersebut? Dari ekosistem seperti apa ia berasal dan bagaimana aku memberikan kebutuhan hidupnya agar hewan tersebut dapat hidup dengan baik?”

Made : “Ekosistem? Memangnya ada berapa ekosistem yang ada di dunia?”

Beni : “Wah, ini saat yang tepat untuk kita sama-sama mengetahuinya, Made! Yuk kita baca buku untuk mengetahuinya!”

Media Pembelajaran Media Pembelajaran Media Pembelajaran

Perhatikan dan amatilah gambar dibawah ini !



Apa yang kalian ketahui tentang gambar diatas ?

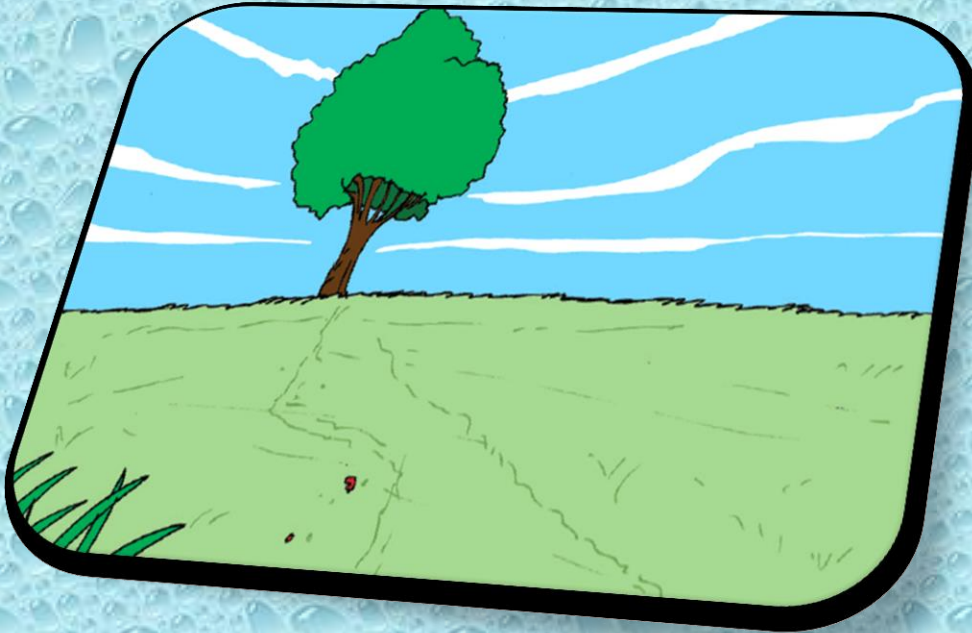
Media Pembelajaran Media Pembelajaran Media Pembelajaran

Perhatikan dan amatilah gambar dibawah ini !



Apa informasi penting berdasarkan gambar diatas ?

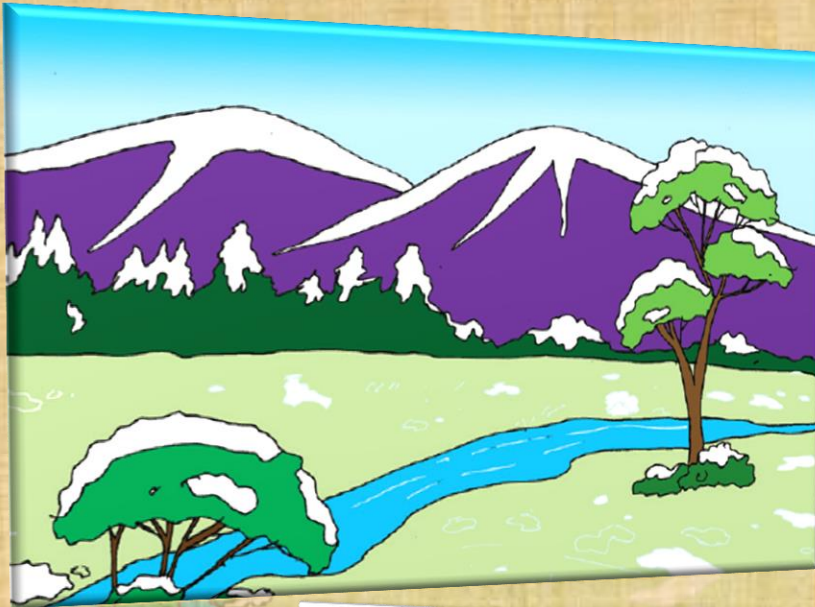
Perhatikan dan amatilah gambar dibawah ini !



Apa pertanyaan yang bisa kalian ungkapkan berdasarkan kedua gambar diatas ?

Media Pembelajaran Media Pembelajaran Media Pembelajaran

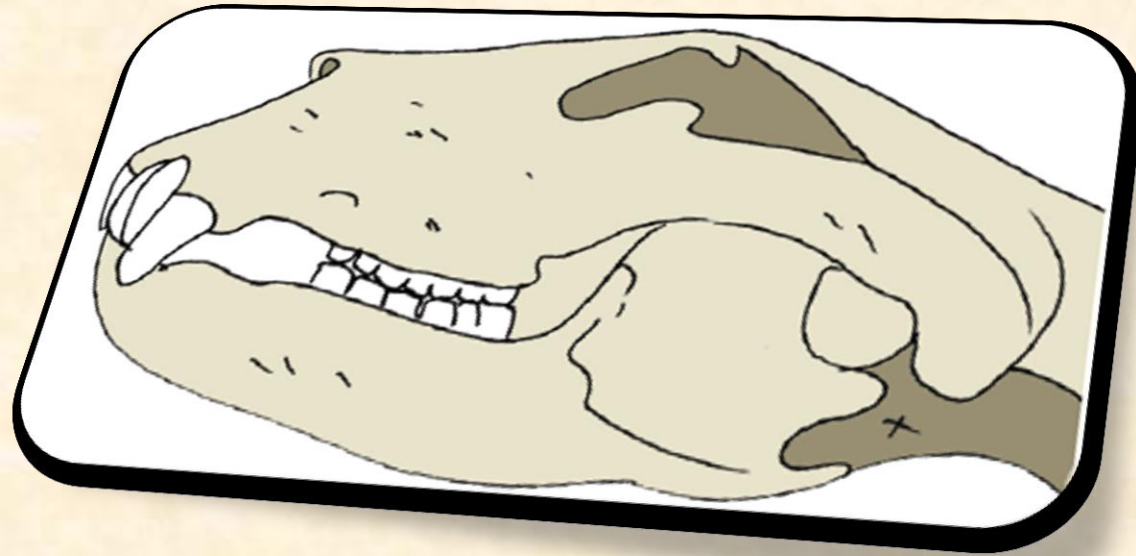
Perhatikan dan amatilah gambar dibawah ini !



Apa perbedaan yang kalian ketahui tentang kedua gambar disamping ?

Media Pembelajaran Media Pembelajaran Media Pembelajaran

Perhatikan dan amatilah gambar dibawah ini !



Apa yang dapat kalian ceritakan berdasarkan gambar-gambar tersebut ?

Simaklah Video Pembelajaran !

Setelah kalian mengamati beberapa gambar diatas, Biar lebih jelas Simaklah Video Pembelajaran melalui Link youtube dibawah ini :



<https://www.youtube.com/watch?v=SdrWHdO9mZc>

Setelah menyimak Video Pembelajaran tersebut, Apa yang dapat kalian Simpulkan ?

Media Pembelajaran Media Pembelajaran Media Pembelajaran

Perhatikan dan amatilah gambar dibawah ini !



C	D	E	F	G	A	B	C'
1	2	3	4	5	6	7	i
1	1	1/2	1	1	1	1	1/2

Apa saja judul lagu yang kalian ketahui berdasarkan tangga nada diatas ?

Media Pembelajaran Media Pembelajaran Media Pembelajaran

Perhatikan dan amatilah gambar dibawah ini !



A musical staff with a treble clef and a sequence of notes on a five-line staff. The notes are A, B, C', D', E', F', G', and A'. Below the staff, the notes are labeled with their corresponding scale degrees: A (6), B (7), C' (1), D' (2), E' (3), F' (4), G' (5), and A' (6). A wavy line connects these notes, and below it are the durations: 1, $\frac{1}{2}$, 1, 1, 1, $\frac{1}{2}$, 1.

Nyanyikanlah sebuah lagu yang kalian bisa berdasarkan tangga nada diatas ?

Terima Kasih Terima Kasih Terima Kasih