



# MEDIA PEMBELAJARAN

DISUSUN OLEH : SANTI JANIANI, S.PD



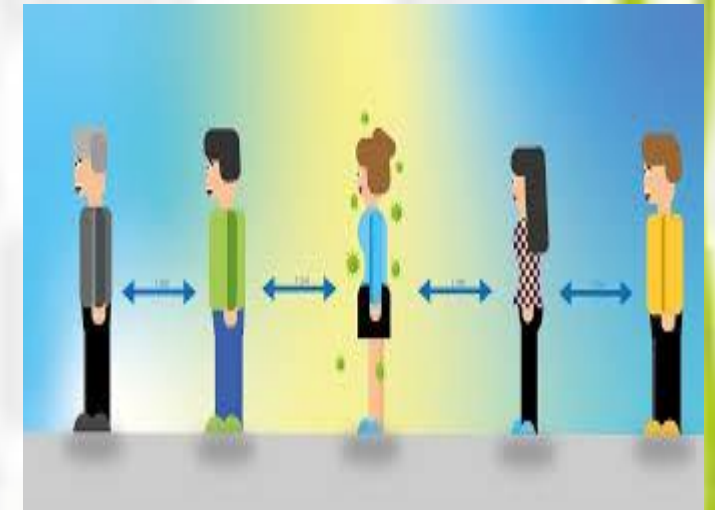
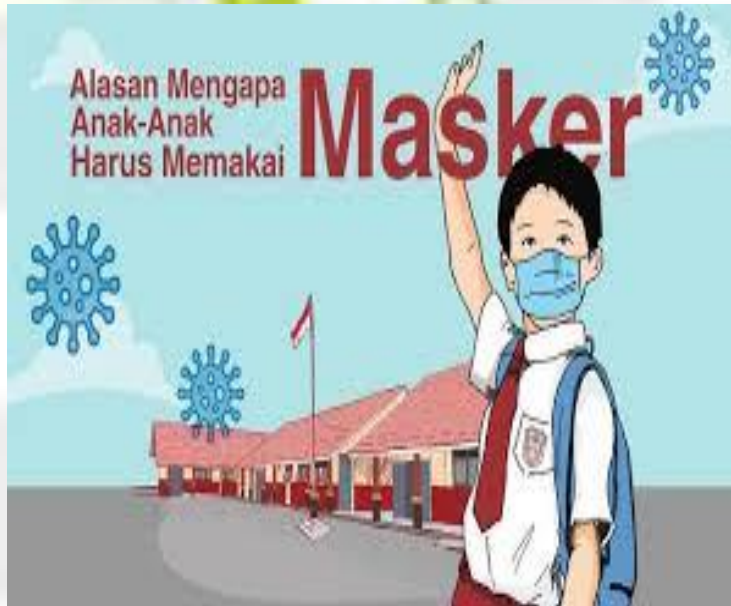


Link absensi : <https://forms.gle/gp3XyJKerUpfwUnF7>

# MENYANYIKAN LAGU GARUDA PANCASILA



# Menjaga kebersihan dan mematuhi protokoler kesehatan





KELAS 5  
TEMA 5 EKOSISTEM  
SUBTEMA 3 KESEIMBANGAN EKOSISTEM  
PEMBELAJARAN 2

MATA PELAJARAN


IPA

BAHASA INDONESIA

SBDP

## TUJUAN PEMBELAJARAN

- Dengan mengamati teks cerita pada *slide power point*, siswa mampu **membuat** beberapa pertanyaan dengan menggunakan kata tanya yang berbeda dengan benar. **(C6, HOTS), ICT, TPACK, 4C**
- Dengan mengamati video melalui *slide power point*, siswa mampu **menganalisis** hubungan antar komponen ekosistem rantai makanan dan jaring- jaring makanan di lingkungan sekitar dengan tepat. **(C6, ICT, TPACK, HOTS, 4C).**
- Dengan mengamati gambar dan video pada *slide power point*, siswa mampu **menganalisis** penyebab dan akibat perubahan terhadap keberlangsungan hidup komponen ekosistem di dalam sebuah jaring-jaring makanan. **(C6, ICT, TPACK, HOTS, 4C).**
- Dengan mengamati teks cerita pada *slide power point*, siswa mampu **membuat** daftar atas properti tari serta fungsinya secara tepat. **(C6, ICT, TPACK, HOTS, 4C).**
- Dengan mengamati video melalui *slide power point*, siswa mampu **mengkreasikan** gerak tari daerah dengan menggunakan properti dengan tepat. **(C6, ICT, TPACK, HOTS, 4C).**



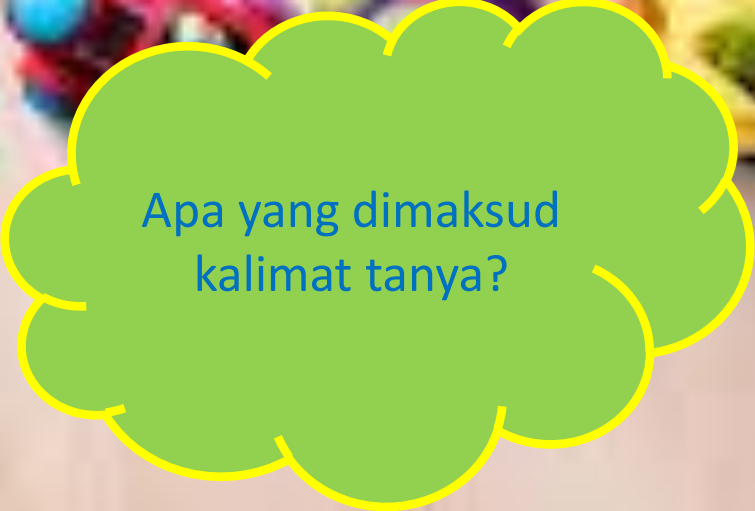
Bacalah teks  
berikut!  
Silahkan  
buka buku  
siswa hal. 107



# Perubahan dalam jaring-jaring makanan

Alam senantiasa berubah. Setiap makhluk hidup di alam juga akan berubah. Perubahan pada satu bagian dari sebuah jaring-jaring makanan akan mengubah bagian yang lain. Pada musim hujan, ketika tumbuhan tumbuh subur, tanaman padi pun tumbuh subur. Meningkatnya jumlah tanaman padi pada ekosistem sawah akan meningkatkan jumlah hewan atau konsumen yang memakan padi, misalnya tikus sawah. Peningkatan jumlah tikus sawah, akan meningkatkan jumlah salah satu hewan pemangsanya, yaitu ular sawah. Ular sawah adalah mangsa dari hewan yang lain, misal burung elang. Oleh karena itu, jumlah populasi burung elang pada ekosistem sawah tersebut akan meningkat dan demikian seterusnya.



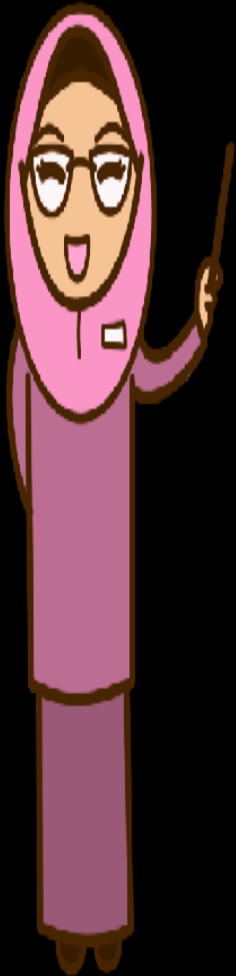


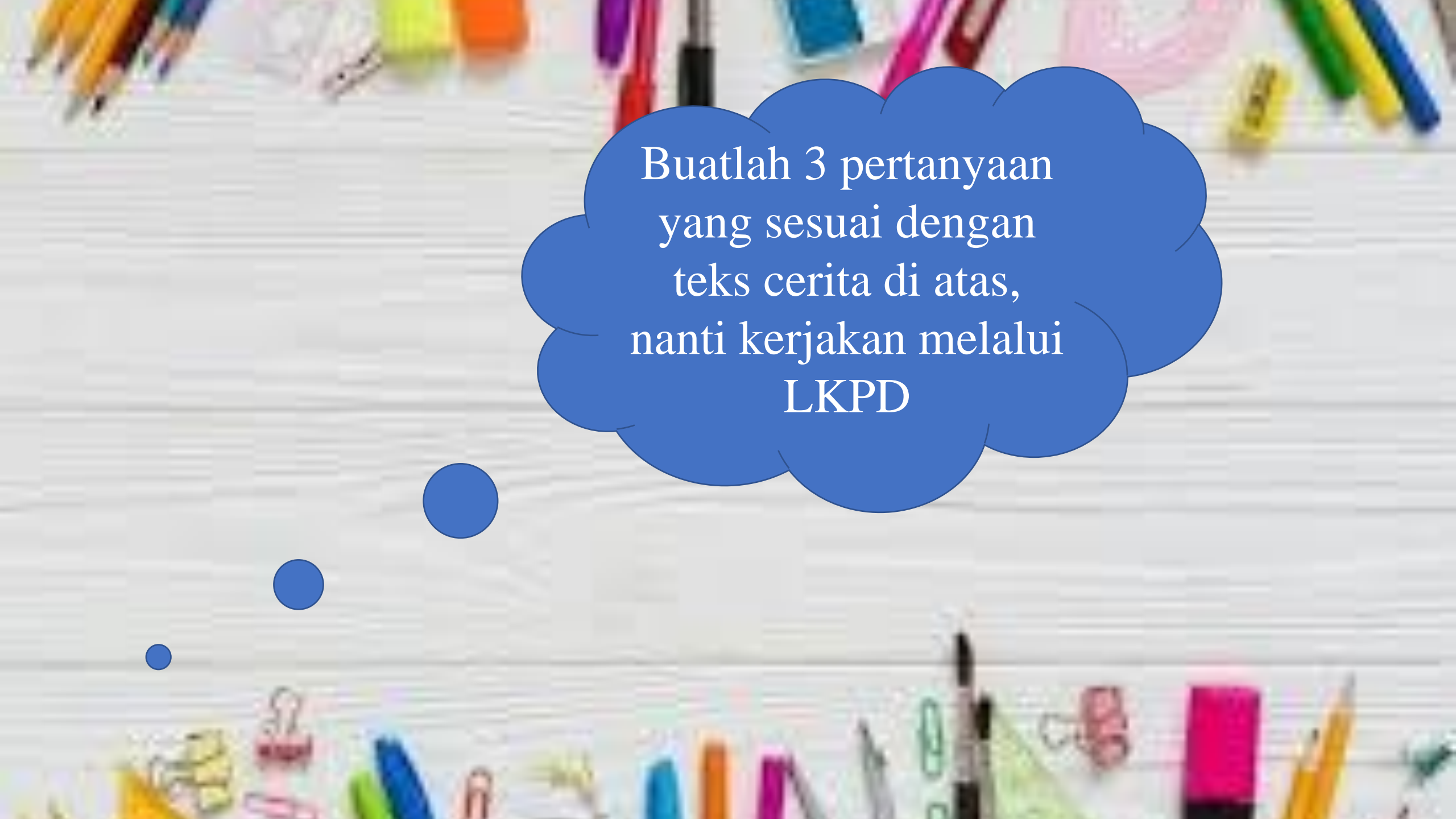
Apa yang dimaksud  
kalimat tanya?



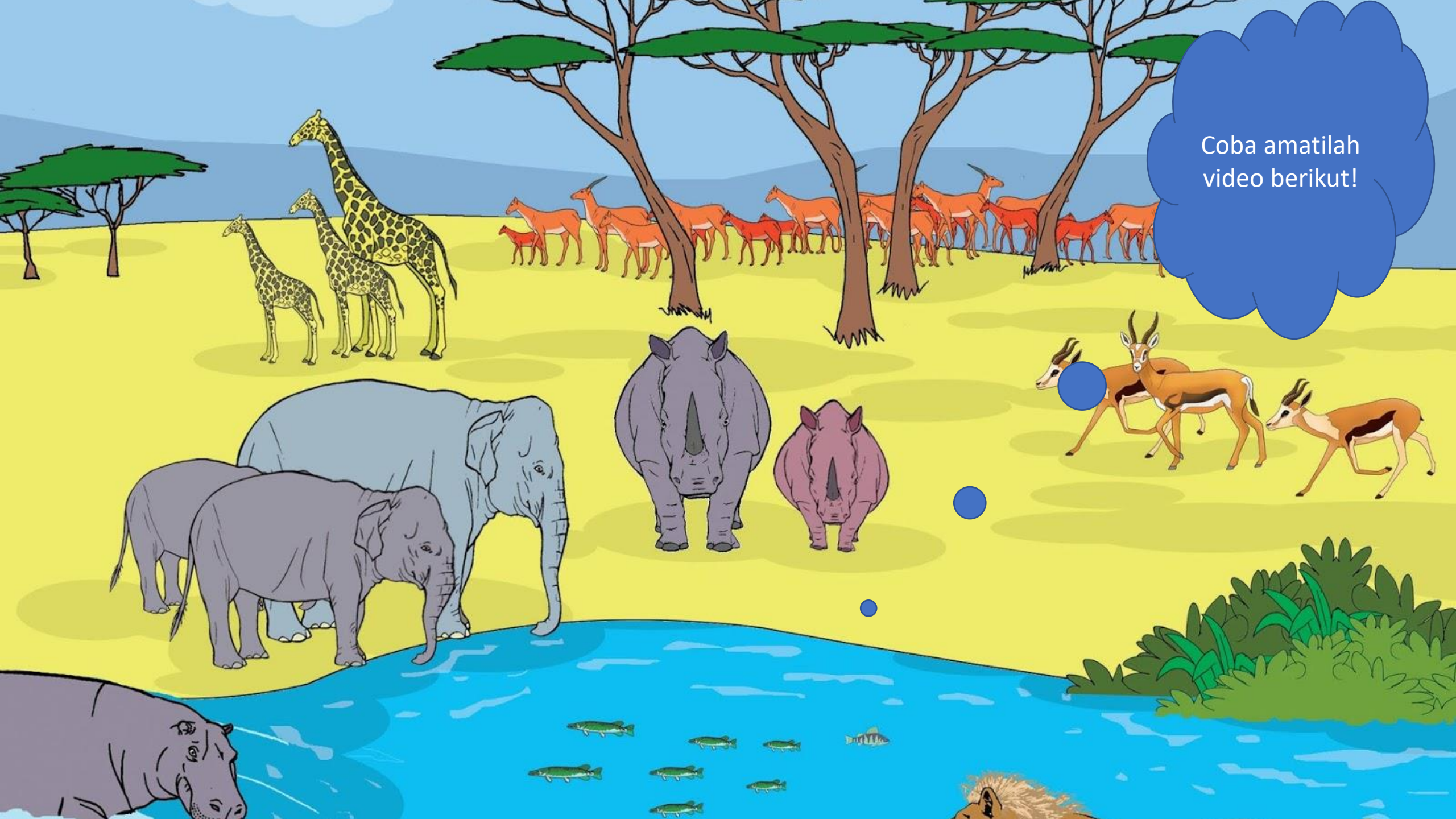
Kalimat tanya adalah kalimat yang memiliki fungsi untuk mengajukan pertanyaan.

Kalimat tanya ditandai dengan kata tanya *apa, siapa, kapan, berapa, bila, bagaimana, dan di mana.*



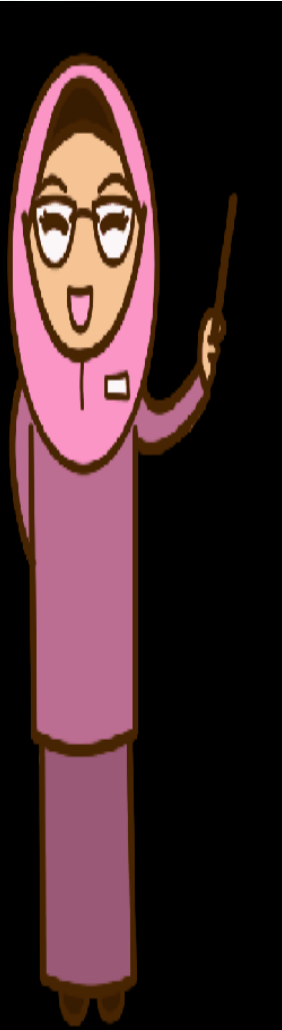


Buatlah 3 pertanyaan  
yang sesuai dengan  
teks cerita di atas,  
nanti kerjakan melalui  
LKPD



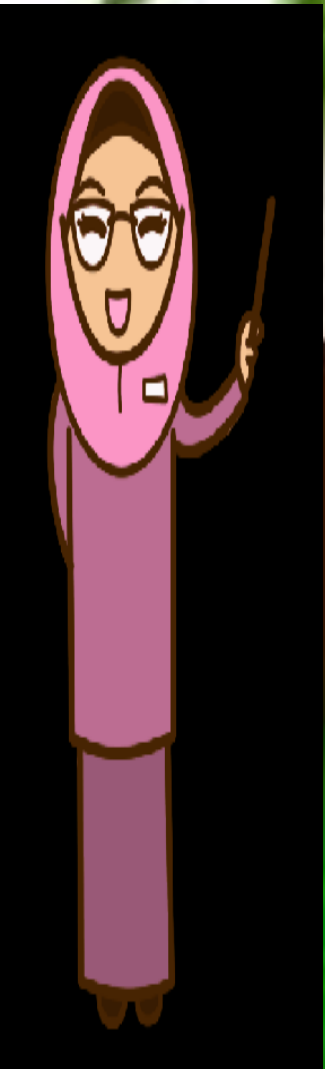
Coba amatilah  
video berikut!





Setelah mengamati video tadi, Coba sebutkan perubahan apa yang terjadi antara komponen ekosistem dan jarring-jarring makanan?





Amatilah video berikut!



ស្ថាប័នជាតិសិក្សាស្រាវជ្រាវ  
នៃក្រសួងវប្បធម៌ វិទ្យាសាស្ត្រ និង  
សិលាសិល្បៈ



# REFLEKSI

- *1. KALIMAT TANYA*
- *2. PERUBAHAN ANTAR KOMPONEN EKOSISTEM RANTAI MAKANAN DAN JARING-JARING MAKANAN*
- *3. TARI MERAK*



# EVALUASI

- LINK EVALUASI : <https://forms.gle/mmHJKCJ2gYKetc2c6>



**TERIMA**

**KASIH**

