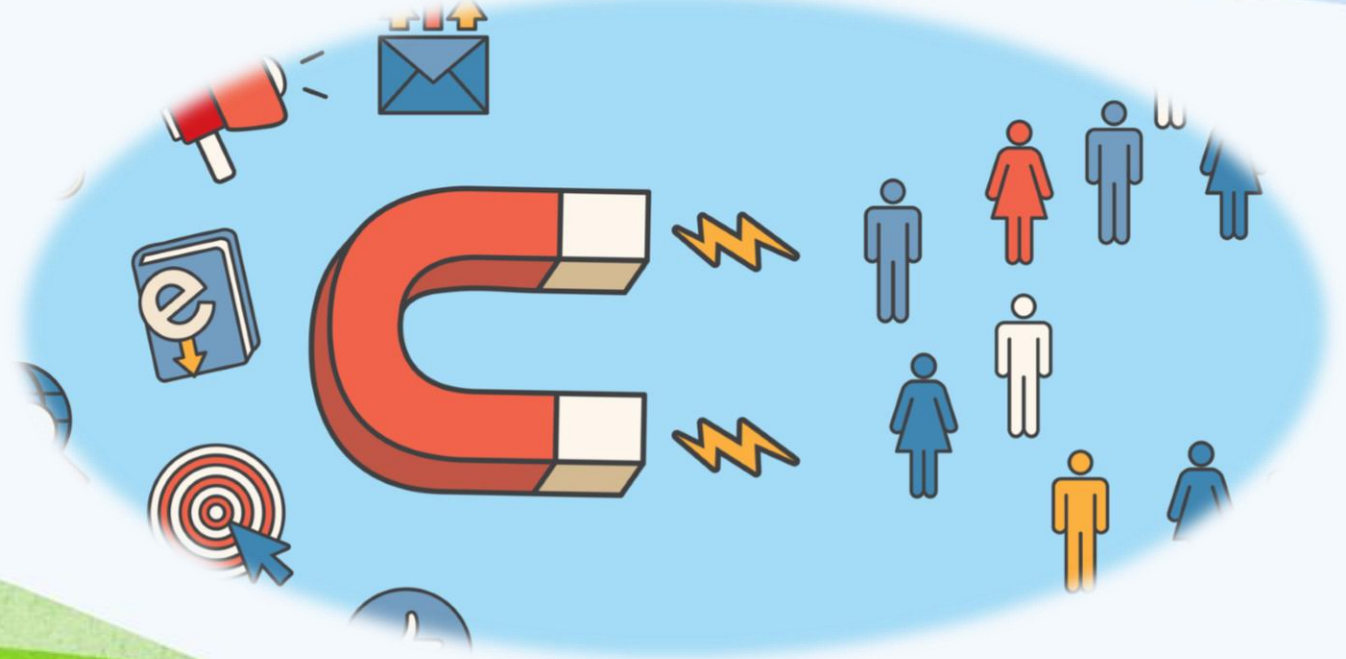


KELAS 6 SEMESTER 1  
TEMA 5 WIRAUSAHA  
SUBTEMA 1 KERJA KERAS BERBUAH  
KESUKSESAN  
PEMBELAJARAN 3



**MEDIA**

# Kompetensi Dasar dan Matriks Pencapaian Kompetensi (IPK)

Muatan	Kompetensi Dasar	IPK
IPA	3.5 Mengidentifikasi sifat-sifat magnet dalam kehidupan sehari-hari.	3.5.1 Menganalisis sifat-sifat magnet.
	4.5 Membuat laporan hasil percobaan tentang sifat-sifat magnet dan penerapannya dalam kehidupan sehari-hari.	4.5.1 Membuat laporan dari percobaan tentang sifat-sifat magnet.
Bahasa Indonesia	3.6 Menggali isi teks penjelasan (eksplanasi) Mencermati petunjuk dan isi teks formulir (pendaftaran, kartu anggota, pengiriman uang melalui bank/kantor pos, daftar riwayat hidup, dsb.)	3.6.2 menganalisis komponen, tujuan, dan manfaat teks formulir
	4.6 Mengisi teks formulir (pendaftaran, kartu anggota, pengiriman uang melalui bank/kantor pos, daftar riwayat hidup, dll.) sesuai petunjuk pengisiannya.	4.6.2 Menampilkan hasil pengamatan tentang berbagai jenis teks formulir (ekskul, lomba, dan lain-lain)

# Tujuan Pembelajaran

## IPA

- ✓ Setelah peserta didik dan guru bersama-sama menyimak tayangan video tentang langkah-langkah percobaan, peserta didik dapat melakukan percobaan untuk menganalisis sifat-sifat magnet dengan benar.
- ✓ Setelah melakukan percobaan, peserta didik mampu membuat laporan hasil percobaan tentang sifat-sifat magnet dengan benar.

## Bahasa Indonesia

- ✓ Setelah membaca petunjuk dan contoh teks melalui tayangan powerpoint, peserta didik mampu menganalisis komponen, tujuan, dan manfaat teks formulir dalam kehidupan sehari-hari dengan benar.
- ✓ Setelah membaca petunjuk dan contoh teks, peserta didik mampu menampilkan hasil pengamatan tentang komponen, tujuan, dan manfaat teks formulir dalam kehidupan sehari-hari dengan benar.

# MATERI PEMBELAJARAN

Muatan Ilmu Pengetahuan Alam:  
Sifat-sifat Magnet

Muatan Bahasa Indonesia:  
Teks Formulir



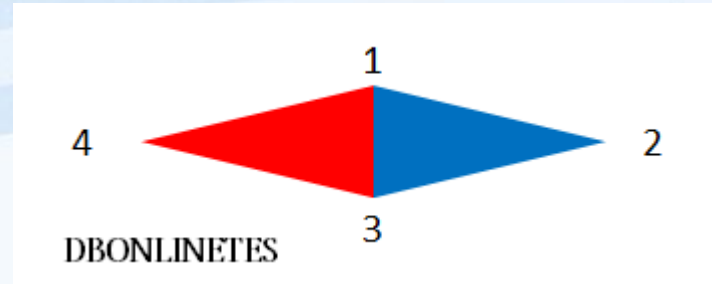
# Mari Bernyanyi



Dengarkan Cerita Rakyat Berikut ini !



# MAGNET



## Tahukah Kamu?

Kata *magnet* diambil dari nama daerah di Asia, yaitu Magnesia. Di Magnesia, bangsa Yunani menemukan sifat magnetik dari bebatuan yang mampu menarik biji besi.

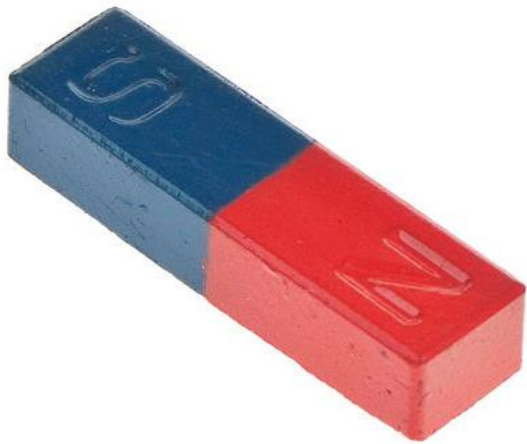
ruang  
guru



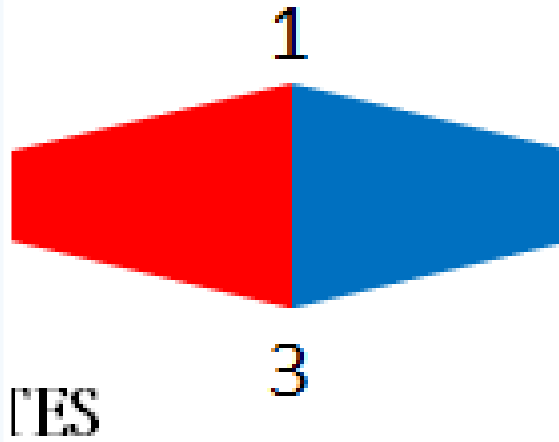
Magnet adalah suatu benda yang mampu menarik benda lain di sekitarnya yang memiliki sifat khusus.



# JENIS - JENIS MAGNET



Magnet batang

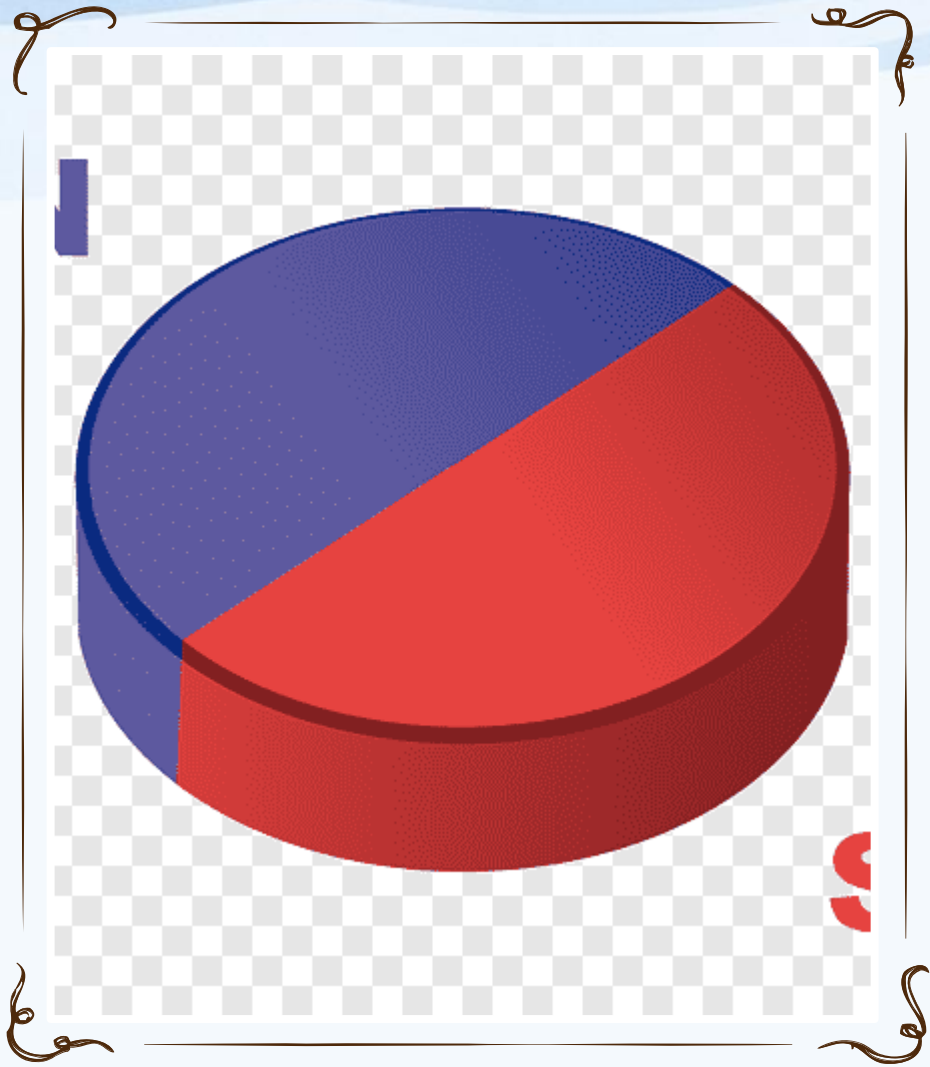


Magnet Jarum



Magnet Ladam

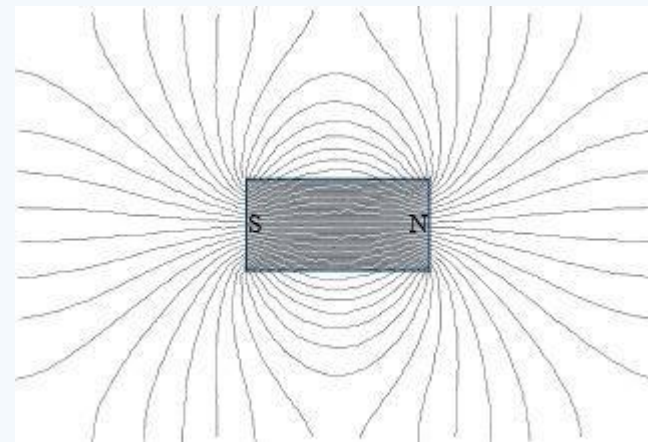
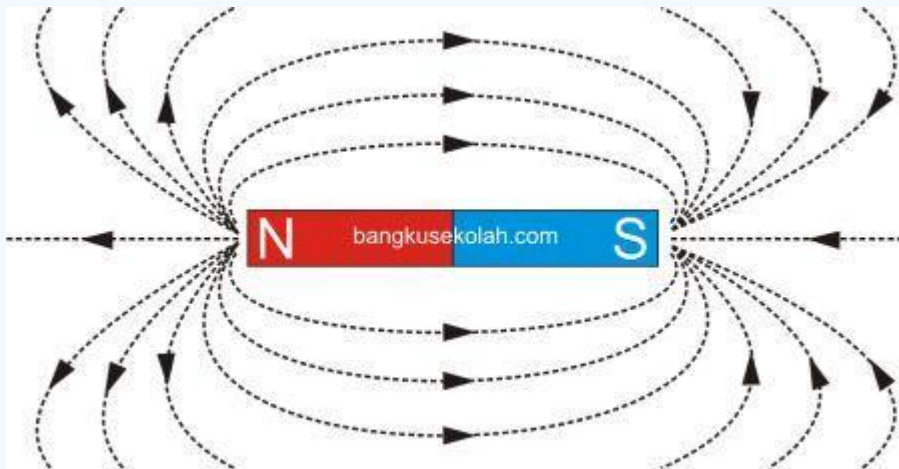
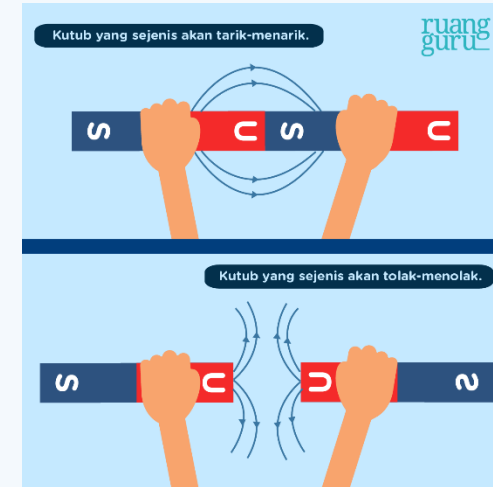
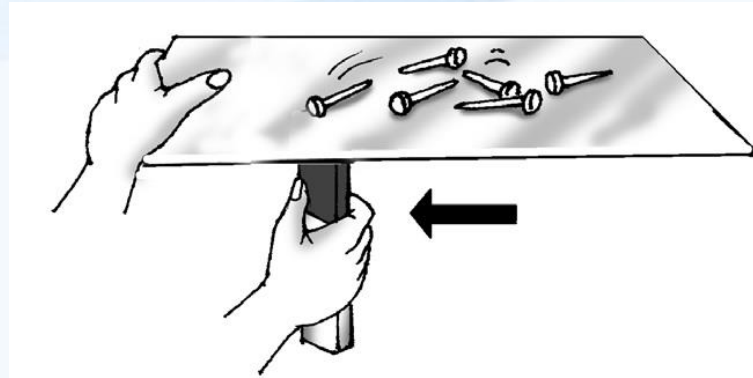
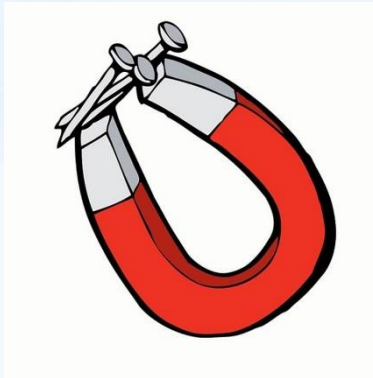




Magnet  
Slinder

Magnet Lingkaran /  
Keping

# SIFAT-SIFAT MAGNET



Saksikan Video berikut !





Tahukah kamu bahwa di arena pameran negara-negara ASEAN dibuka kesempatan untuk bergabung dengan klub sahabat pena antarnegara?

Untuk menjadi anggota, kamu harus mengisi formulir pendaftaran.

## Petunjuk Pengisian Formulir Klub Sahabat Pena ASEAN

1. Isilah formulir menggunakan nama lengkap.
2. Isilah formulir menggunakan huruf besar.
3. Tulislah alamat rumah secara lengkap dengan mencantumkan kode pos.
4. Tulislah alamat sekolah secara lengkap dengan menggunakan kode pos.
5. Tulislah tujuan mengikuti Klub.
6. Tanda tangan disertai dengan nama lengkap.



## KLUB SAHABAT PENA SISWA-SISWI NEGARA ASEAN

Nama lengkap :

Tempat/tanggal lahir :

Kebangsaan :

Jenis kelamin :

Kelas :

Alamat sekarang :

Kode pos:

Telepon rumah :

Sekolah :

Alamat sekolah :

Kode pos:

Telepon sekolah :

Hobi :

Tujuan menjadi anggota : .....

.....

.....

.....

( ..... )

Tanda tangan dan nama jelas



ALHAMDULILLAH  
*Semoga Bermanfaat !*