

TEMA 5

WIRAUSAHA



**"KERJA KERAS BERBUAH
KESUKSESAN"**



COVID 19



**Cuci Tangan
Pakai Sabun**



**Pakailah
Masker**



**Jaga Jarak dalam dan
luar Pembelajaran**



**Jika Sakit,
Beristirahat saja
di rumah**

Yuk kita mulai

Amatilah benda-benda yang menempel pada kulkas di bawah ini!

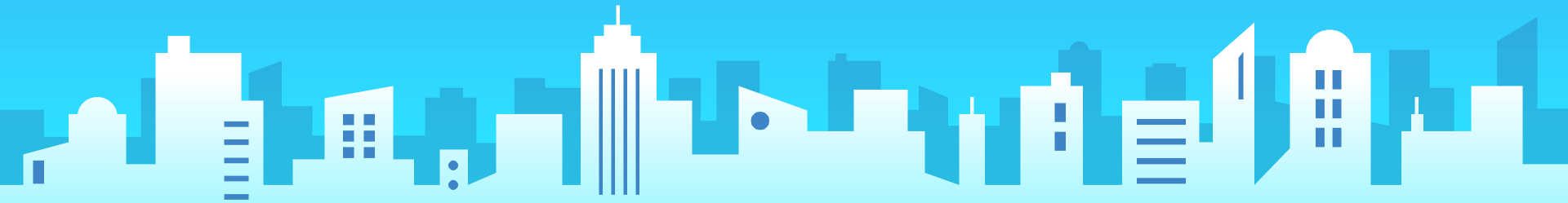


Mengapa benda-benda itu tetap menempel dan tidak terjatuh?

Next 

Ayo menyimak

Apa itu magnet?



Pengertian Magnet

Magnet adalah suatu benda yang mampu menarik benda lain di sekitarnya yang memiliki sifat khusus. Setiap magnet mempunyai sifat kemagnetan.

Apa *sih* sifat kemagnetan? Sifat kemagnetan adalah kemampuan benda dalam menarik benda-benda lain di sekitarnya.



Next 

Lalu apa saja macam-macam bentuk magnet ?



Yuk kita lihat bentuk-bentuk magnet berikut!

Next

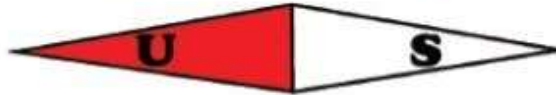
Macam-macam bentuk magnet



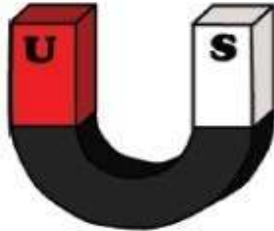
Magnet Batang



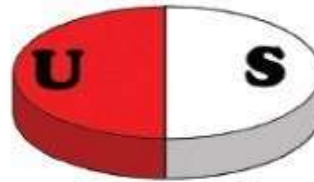
Magnet Silinder



Magnet Jarum



Magnet Ladam



Magnet Lingkaran

Next

**Tahukah kalian arti lambang
U dan S pada magnet tersebut?**



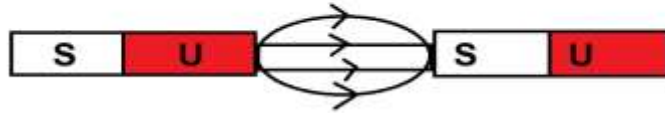
Next

kutub magnet sejenis yang berdekatan akan saling tolak-menolak



<https://frontpecintaislam.blogspot.co.id>

kutub magnet yang tak sejenis jika saling berdekatan maka akan saling tarik-menarik



**Sekarang kalian bisa melihat
beberapa sifat kemagnetan**

<https://www.youtube.com/watch?v=W0J86PaexOQ>

Next 

Menurut kalian apakah semua benda bisa ditarik oleh magnet?

Perhatikan gambar berikut. Usaha apayang menjualbenda-benda berikut di sekitar tempat tingalmu?



benda magnetis adalah benda-benda yang bisa ditarik oleh magnet. benda ini biasanya terbuat dari logam besi atau baja.

benda nonmagnetis adalah benda-benda yang tidak bisa ditarik oleh magnet. Biasanya benda nonmagnetis ini tidak mengandung logam.

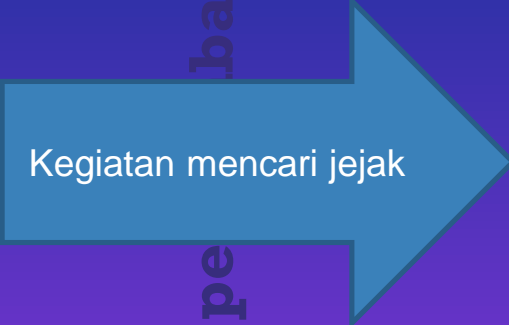
Next



Apakah kamu bisa memprediksi yang akan terjadi jika benda-benda di bawah ini didekatkan ke magnet. Buktikan prediksimu dengan melakukan percobaan. Perhatikan langkah-langkah dalam melakukan percobaan untuk mengetahui benda-benda magnetis dan non magnetis pada LKPD yang ibu bagikan pada WA grup



Lalu tahukan kalian apa alat apa saja yang menggunakan magnet yang ada disekitar kita?



Kegiatan mencari jejak



Pernahkah kalian mengikuti kegiatan ekstrakurikuler?



Mengisi formulir kegiatan ekskul

Formulir adalah lembar atau surat yang harus diisi. Jenis formulir bermacam-macam, di antaranya formulir pendaftaran, kartu anggota, wesel pos, kartu pos, daftar riwayat hidup, dan slip tabungan



Next

Formulir adalah lembar atau surat yang harus diisi. Jenis formulir bermacam-macam, di antaranya formular pendaftaran, kartu anggota, wesel pos, kartu pos, daftar riwayat hidup, dan slip tabungan



Next

Berikut adalah contoh formulir kegiatan ekstrakurikuler

FORMULIR PENDAFTARAN KEGIATAN EKSTRAKURIKULER

1. Identitas diri

- a. Nama Lengkap :
- b. Umur :
- c. Kelas :
- d. No. Induk Siswa (NIS) :

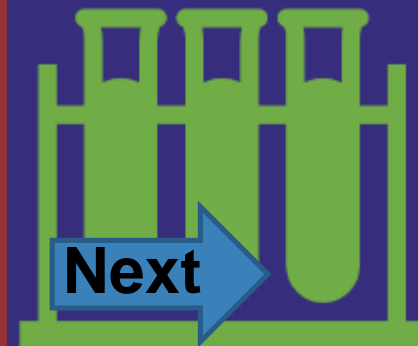
2. Jenis Ekstrakurikuler yang akan diikuti:

Pilihan 1:

Pilihan 2:

Tanda tangan,
(Nama lengkap)

Catatan: Formulir yang sudah ditandatangani serahkan kepada guru kelas.



FORMULIR PENDAFTARAN
KEGIATAN EKSTRAKURIKULER

1. Identitas diri

- a. Nama Lengkap :
- b. Umur :
- c. Kelas :
- d. No. Induk Siswa (NIS) :

2. Jenis Ekstrakurikuler yang akan diikuti:

Pilihan 1:

Pilihan 2:

Tanda tangan,
(Nama lengkap)

Catatan: Formulir yang sudah ditandatangani serahkan kepada guru kelas.

Komponen formulir yang harus diisi

- 1. Nama**
- 2. Umur**
- 3. Kelas**
- 4. No induk**
- 5. Jenis ekskul**
- 6. Nama lengkap dan Tanda tangan**



Terimakasih ...