

Pembelajaran
3

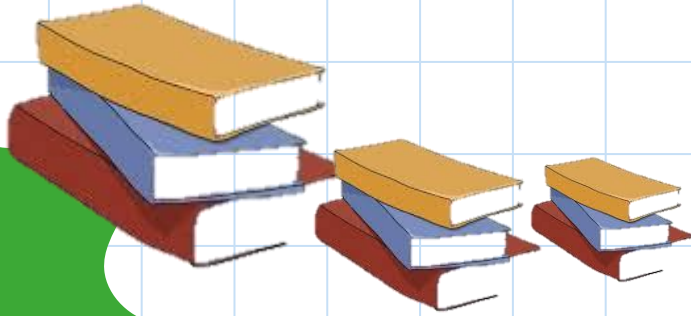
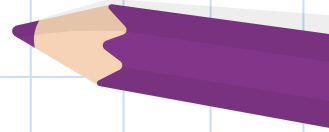
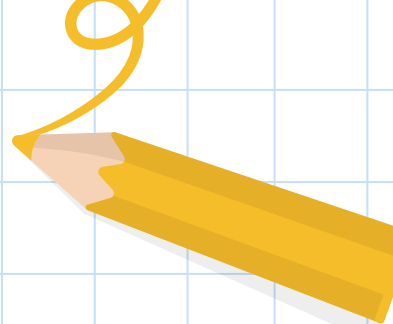


Materi Kelas 2
Tema 4
Subtema 1
Pembelajaran 3
Oleh: Sarwendah, S.P



Nyanyikan kembali lagu "Membuang Sampah"
Bersama dengan temanmu!
<https://www.youtube.com/watch?v=FV8GF-L-6y4>

Lagu bisa dinyanyikan dengan tekanan kuat dan tekanan lemah

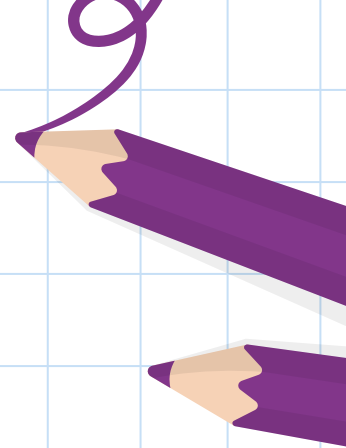


Perhatikan tanda dinamiknya:

Tanda  berarti dinyanyikan keras

Tanda  berarti dinyanyikan lembut

Baris yang tidak bertanda dinyanyikan biasa



Membuang Sampah

do = C 2/4 sedang Syair dan Lagu: A.T Mahmud

$\overline{1} \quad \overline{1} \quad \overline{3} \quad \overline{5} \mid \overline{6} \quad \overline{5} \quad \overline{3} \mid \overline{2} \quad \overline{2} \quad \overline{1} \quad \overline{2} \mid \overline{3} \quad \overline{\cdot} \quad \overline{0} \mid$
Ja-ngan mem-bu - ang sam-pah di ma-na ma - na

$\overline{1} \quad \overline{1} \quad \overline{3} \quad \overline{5} \mid \overline{6} \quad \overline{5} \quad \overline{3} \mid \overline{4} \quad \overline{4} \quad \overline{3} \quad \overline{2} \mid \overline{1} \quad \overline{\cdot} \quad \overline{0} \mid$
Ja - ga - lah ke - ber- sih -an di ling-ku-ngan-mu

$\overline{2} \quad \overline{2} \quad \overline{\cdot} \quad \overline{3} \mid \overline{4} \quad \overline{4} \quad \overline{4} \mid \overline{3} \quad \overline{3} \quad \overline{\cdot} \quad \overline{4} \mid \overline{5} \quad \overline{5} \quad \overline{5} \mid$
Sam-pah di ru - mah-mu sam-pah di - ha - la - man

$\overline{6} \quad \overline{1} \quad \overline{7} \quad \overline{6} \mid \overline{5} \quad \overline{3} \quad \overline{\cdot} \quad \overline{3} \mid \overline{4} \quad \overline{6} \quad \overline{5} \quad \overline{4} \mid \overline{3} \quad \overline{\cdot} \quad \overline{0} \mid$
Sa - pu dan ber-sih-kan bu-ang di tem-pat - nya

$\overline{6} \quad \overline{1} \quad \overline{7} \quad \overline{6} \mid \overline{5} \quad \overline{3} \quad \overline{\cdot} \quad \overline{3} \mid \overline{4} \quad \overline{4} \quad \overline{3} \quad \overline{2} \mid \overline{1} \quad \overline{\cdot} \quad \overline{0} \mid$
Sa - pu dan ber-sih-kan bu-ang di tem-pat - nya

Membuang Sampah

do = C 2/4 sedang

Syair dan Lagu: A.T Mahmud

1 1 3 5 | 6 5 3 | 2 2 1 2 | 3 . 0 |
Ja-ngan mem-bu - ang sam-pah di ma-na ma - na

1 1 3 5 | 6 5 3 | 4 4 3 2 | 1 . 0 |
Ja - ga - lah ke - ber- sih -an di ling-ku-ngan-mu

2 2 . 3 | 4 4 4 | 3 3 . 4 | 5 5 5 |
Sam-pah di ru - mah-mu sam-pah di - ha - la -man

6 1 7 6 | 5 3 . 3 | 4 6 5 4 | 3 . 0 |
Sa - pu dan ber- sih-kan bu-ang di tem-pat - nya

6 1 7 6 | 5 3 . 3 | 4 4 3 2 | 1 . 0 |
Sa - pu dan ber- sih-kan bu-ang di tem-pat - nya





Mengapa di sekitarmu banyak sampah, dan kecoa?

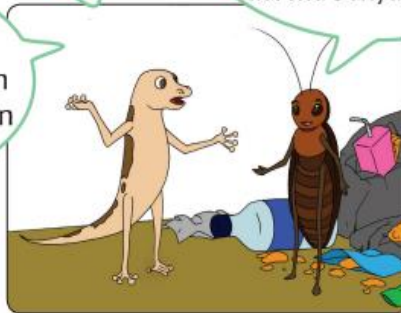
Manusia selalu membuang sampah ke sini.



Jika kamu jadi manusia, apa yang akan kamu lakukan?

Aku akan membuang sampah ke tempatnya. Kalau tidak, rumah akan kotor dan bau. Rumah juga akan menjadi sarang penyakit karena banyak kuman.

Setuju! Kita harus membudayakan hidup bersih dan sehat.





1. Apa isi percakapan cicak dan kecoa?

Lingkungan yang tidak bersih

2. Mengapa di sekitar kecoa banyak sampah?

karena manusia membuang sampah sembarangan

3. Bagaimana pendapatmu dengan sikap cicak dan kecoa?

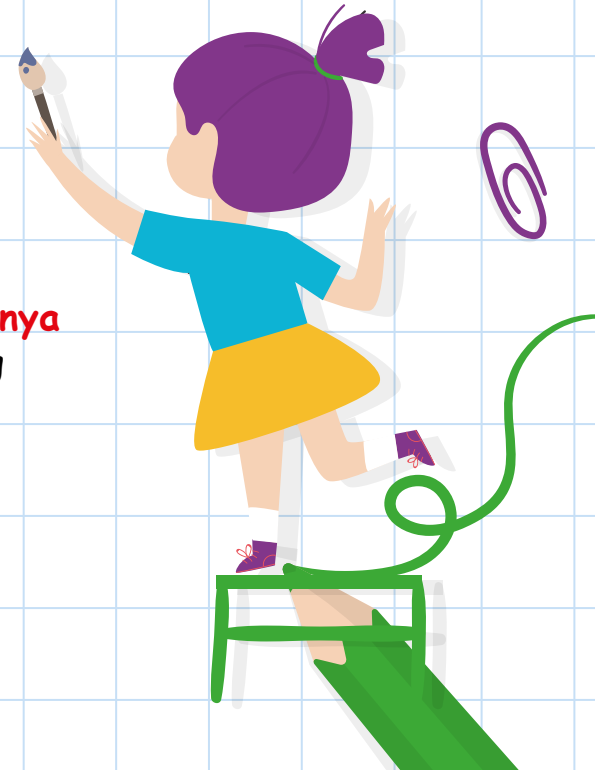
setuju, karena mereka membudayakan hidup bersih dan sehat

4. Apa yang akan kamu lakukan ketika melihat sampah berserakan?

Membersihkan dan membuang sampah pada tempatnya

5. Apa yang kamu lakukan ketika melihat temanmu membuang sampah sembarangan?

menegurnya

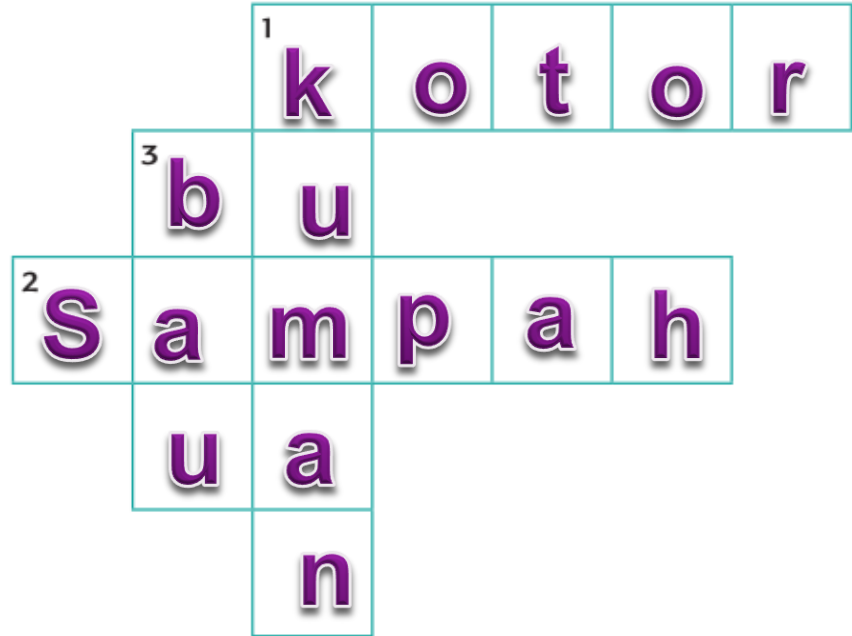


Mendatar :

1. Tidak bersih atau terkena noda
2. Barang atau benda yang dibuang karena tidak terpakai lagi

Menurun:

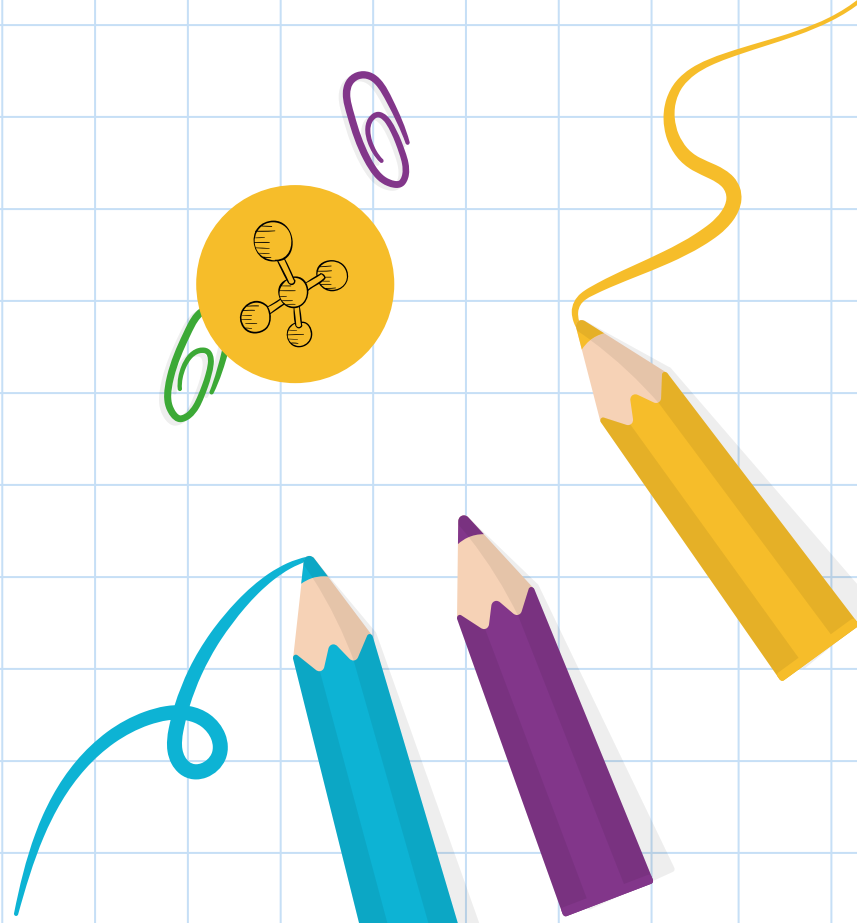
1. Binatang yang amat kecil dapat menyebabkan penyakit
3. Sesuatu yang kurang sedap ditangkap indera pencium.

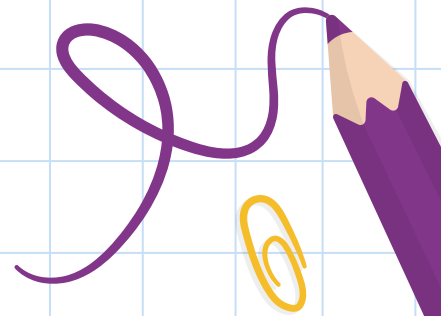


Hindari Rumah yang Tidak Bersih!

Rumah yang tidak bersih harus dihindari. Rumah yang tidak bersih banyak kuman. Kuman inilah yang menyebabkan penyakit. Jika sakit, berbagai kegiatan akan terganggu. Badan akan terasa lemah dan lesu. Nafsu makan pun akan berkurang.

Rumah yang tidak bersih banyak penyebabnya. Bisa saja karena rumah jarang dibersihkan. Sampah akan menumpuk dan menjadi bau. Tumpukan sampah inilah yang menjadi sarang penyakit.





Rumah yang tidak bersih

akan menyebabkan penyakit



Apa isi teks yang telah kamu baca?
Apa saja akibatnya jika rumah tidak bersih?



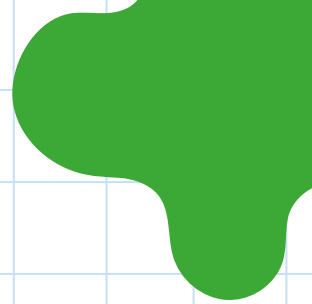


Apa isi gambar yang kamu amati?

Rumah tidak bersih

Apa pendapatmu tentang gambar itu?

Rumah pada gambar terlihat tidak bersih. banyak barang-barang berserakan dan sampah tidak dibuang pada tempatnya. Rumah yang tidak bersih banyak kuman yang bisa menyebabkan penyakit. Jika sakit, berbagai kegiatan akan terganggu.

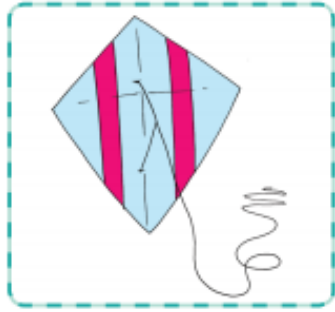


Coba amati gambar rumah yang tidak bersih sebelumnya !

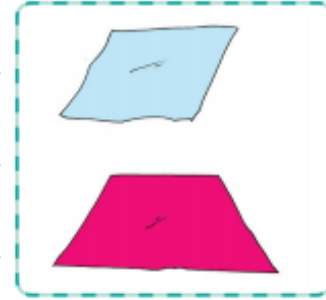
Ada mainan dan potongan kertas berserakan



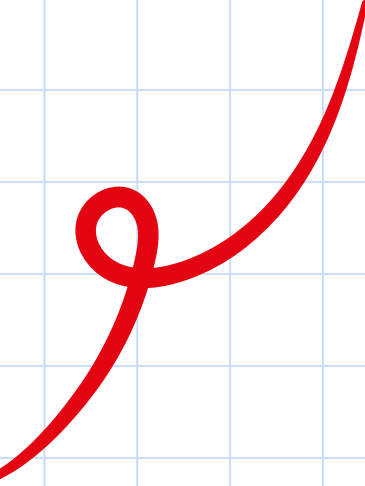
Perhatikan gambar berikut !



Layang - layang

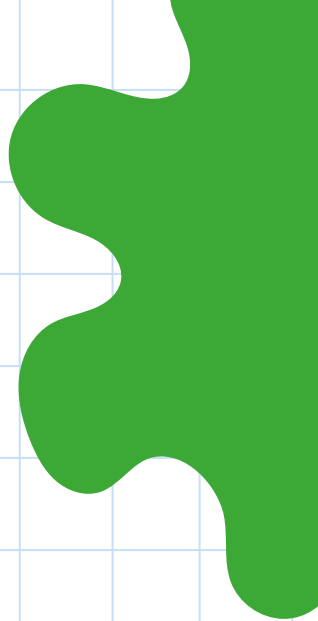


Potongan kertas

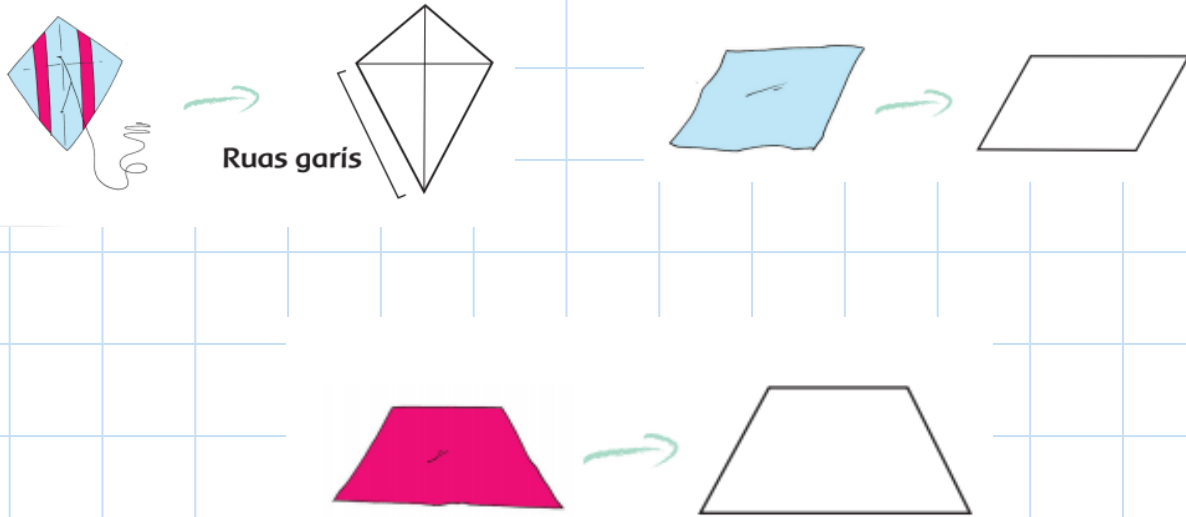


Gambar layang -layang merupakan bangun datar , bangun datar mempunyai ruas garis,

Masih ingatkah kamu dengan ruas garis pada bangun datar



Diskusikan dengan temanmu ruas-ruas garis pada bangun-bangun datar berikut !



Untuk lebih jelas pemahaman tentang materi
silahkan simak video pembelajaran pada laman :
<https://youtu.be/kwJFJyugrcU>

TERIMA
KASIH

