



Materi Kelas 5
Tema 4
Sehat Itu Penting
Sub Tema 1
Peredaran Darahku Sehat
Pembelajaran 2



Materi

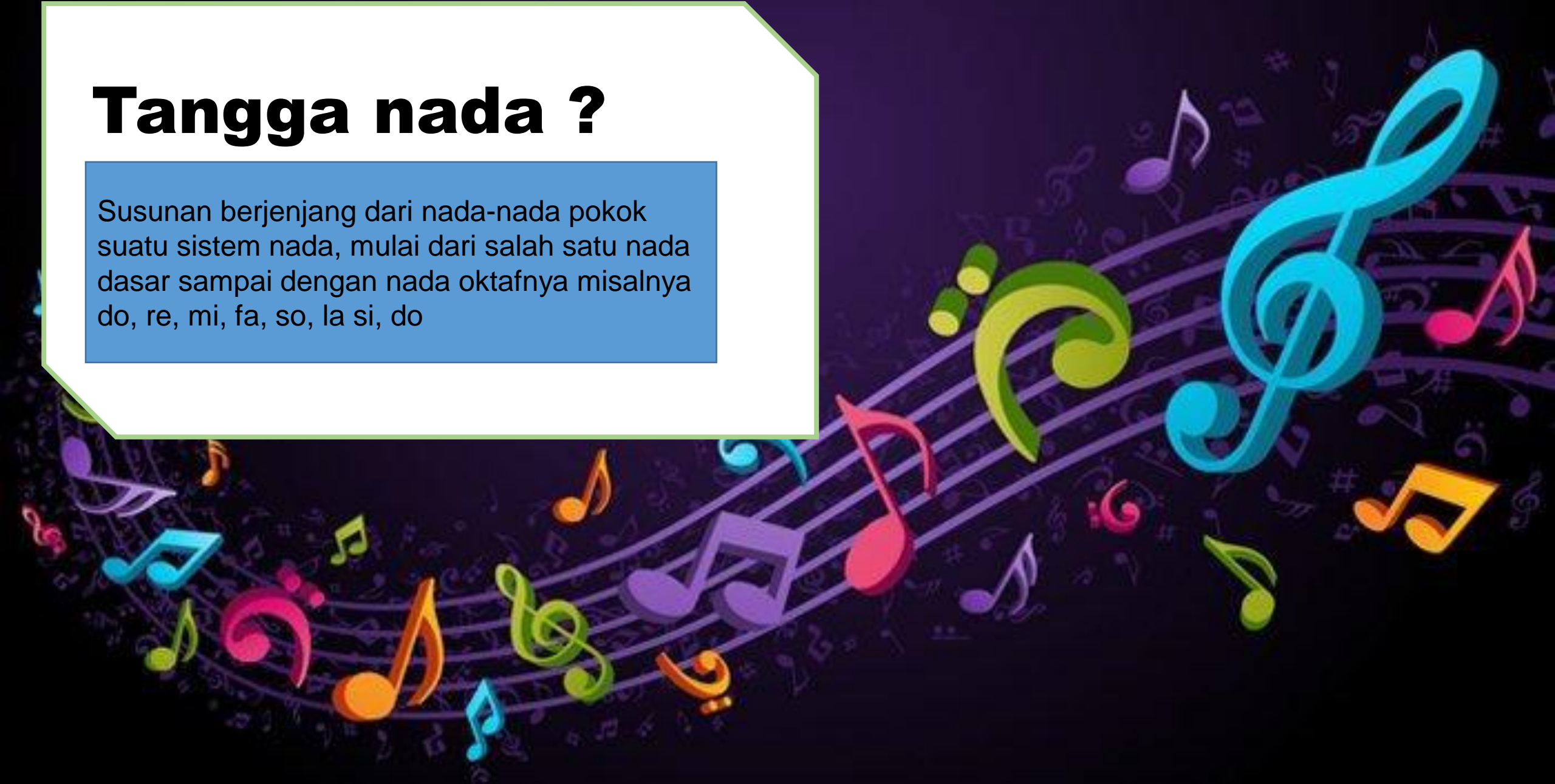
1. Tangga Nada Mayor dan minor

2. Pengertian Pantun, Ciri-ciri pantun dan jenis-jenis pantun

3. Organ peredaran darah pada hewan burung

Tangga nada ?

Susunan berjenjang dari nada-nada pokok suatu sistem nada, mulai dari salah satu nada dasar sampai dengan nada oktafnya misalnya do, re, mi, fa, so, la si, do



Tangga nada mayor:

1. Tangga nada diatonis yang tersusun nadanya berjarak 1-1-1/2-1-1-1-1/2
2. Diawali dan diakhiri nada Do=C
3. Lagu bersifat semangat, riang gembira

Tangga nada minor:

1. Tangga nada diatonis yang disusun nadanya berjarak 1-1/2-1-1-1/2-1-1
2. Diawali dan di akhiri nada La = A
3. Lagu bersifat sedih dan kurang bersemangat



Halo halo Bandung

Isnad Marzuki

5 | 3 . . 2 . 7 | 2 1 0 5 6 . 7 | 1 7 6 5 | 7 . 0
Hal lo halo Ban dung i bu ko ta Pe ri a ngan

5 | 4 . . 3 . 2 | 3 2 . 2 . 1 | 7 2 5 6 | 3 . 0
Hal lo hallo Ban-dung ko ta kenang-kena ngan

5 | 3 . . 2 . 7 | 2 1 0 5 6 . 7 | 1 3 4 3 | 6 . 0
Su dah la ma be ta ti dak ber jumpa dengan kau ..

6 . 7 | 1 . 7 2 1 7 6 | 5 3 5 1 3 3 . 4 | 3 2 2 6 7 | 1 . 0 ||
Se ka rang te lah menjadi la u tan api mari bung re but kem ba li

Syukur

C = la

4/4

Andante Sustenuto


cipt : H. Mutahar

6 . 6 6 6 | 1 . 7 6 . | 3 . 3 3 2 1 | 7 . 2 1 7 . |
Da - ri ya-kin - ku te-guh , Ha - ti ikh - las - ku pe - nuh

6 . 6 3 2 1 | 7 . 1 6 . | 6 . 6 6 7 6 5 | 4 . 3 2 |
A - kan ka - ru - ni - a-Mu, Ta nah A - ir Pu - sa - ka ,

5 . 5 5 6 5 4 | 3 . 2 1 . | 7 . 7 3 2 1 | 7 . 2 1 7 0 1 |
In-do-ne-sia Mer-de-ka , Syukur a - ku sem-bahkan, ke

3 2 1 7 . 1 | 6 . . 0 ||
ha-di-ratMu Tu - han.

An illustration featuring five children of diverse ethnicities holding a large white sign. At the top, three children (two boys and one girl) are peeking over the sign. On the left, a girl with blonde hair and a blue bow holds the sign. On the right, a boy with brown hair holds the sign. The background shows a house on the left and a blue sky with a cloud on the right.

**Bersinar terik sang matahari
Bagai api panas membara
Rajin berolahraga beladiri
Badan kuat hati gembira**

Pantun merupakan jenis puisi lama yang memiliki empat bait yang terdiri dari sampiran dan isi.

Ciri-ciri pantun

1. Pantun bersajak a-b-a-b
2. Satu bait terdiri atas empat baris
3. Tiap baris terdiri dari 8 sampai 12 suku kata

Pantun terdiri dari dua (2) bagian, yaitu :

1. Sampiran merupakan kata-kata dalam dua baris pertama atau baris kesatu dan kedua di setiap bait
2. Isi, merupakan kata-kata dalam dua baris terakhir, atau baris ketiga dan keempat di setiap bait



Pantun dapat digolongkan menjadi tiga (3) sesuai siklus kehidupan (usia) manusia. Ada pantun kanak-kanak, pantun muda, dan pantun tua. Pantun kanak-kanak berisi tentang suka cita. Pantun muda berisi tentang perkembangan. Pantun tua berisi tentang nasihat. Berikut contoh ketiga pantun tersebut

1. Contoh Pantun Kanak-kanak

Terbang rendah burung kutilang
Hinggap di dahan sambil menoleh
Hatiku senang tidak kepalang
Ayah pulang membaawa oleh-oleh



The background of the slide features a vibrant illustration of four children running happily across a green field. On the left, a boy with spiky black hair, freckles, and a pink shirt runs towards the right. Next to him is a girl with a ponytail, freckles, and a yellow shirt. On the right, a girl with orange pigtails and a blue shirt runs towards the left, followed by a boy with spiky black hair, freckles, and a yellow shirt. The scene is set against a bright blue sky with white clouds and green bushes. Two large, rounded rectangular boxes with blue borders contain text. The left box is yellow and the right box is green. A small speaker icon is located in the bottom right corner.

2. Contoh Pantun Muda

Hujan turun rintik-rintik
Ada gubug di tepi sawah
Wahai dinda berwajah cantik
Bolehkah kanda main ke rumah

3. Contoh Pantun Tua

Enak benar tinggal di Batujajar
Segar udaranya, indah, dan permai
Anak sekolah rajinlah belajar
Agar cita-citanya kelak tercapai

Kamu telah memahami beberapa contoh pantun berdasarkan siklus kehidupan (usia) manusia. Mulai dari pantun kanak-kanak, pantun muda, sampai pantun tua. Coba buatlah pantu berdasarkan siklus kehidupan (usia). Unggah tugas membuat puntun mu pada google classroom.

Pantun Kanak-kanak :

.....
.....
.....
.....
.....
.....

Pantun Muda :

.....
.....
.....
.....
.....

Pantun Tua :

.....
.....
.....
.....
.....



1. Coba tuliskan pantun yang isinya menggambarkan kondisi tubuh yang sehat. Tuliskan dalam kolom berikut:

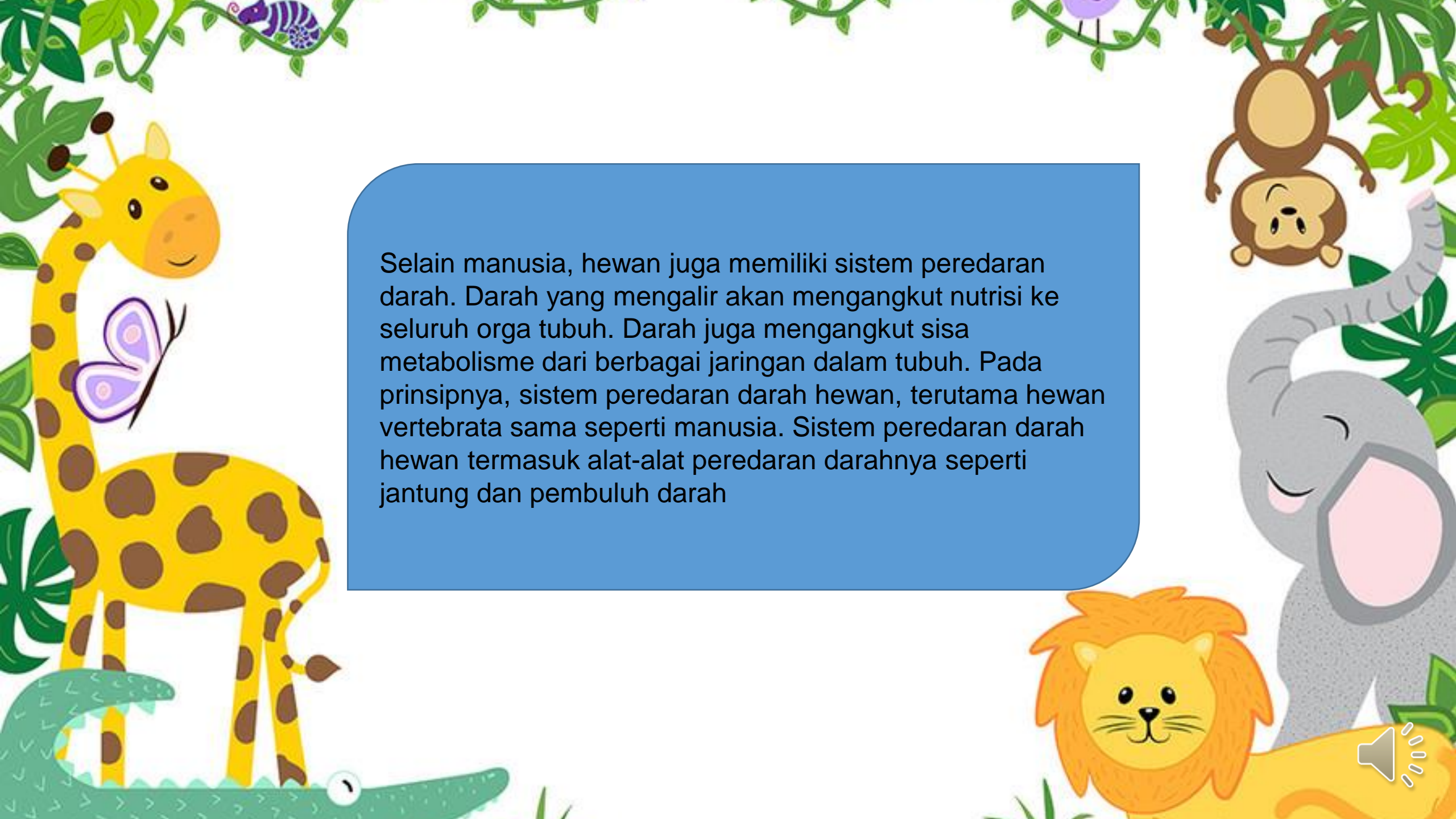
.....
.....
.....
.....

2. Apakah tubuhmu sehat seperti isi pantun yang kamu tulis? Bagaimana kondisi tubuh manusia sehat itu?

.....
.....
.....
.....

Kondisi tubuh manusia yang sehat yaitu ketika peredaran darahnya lancar. Selain itu organ peredaran darahnya tidak ada gangguan

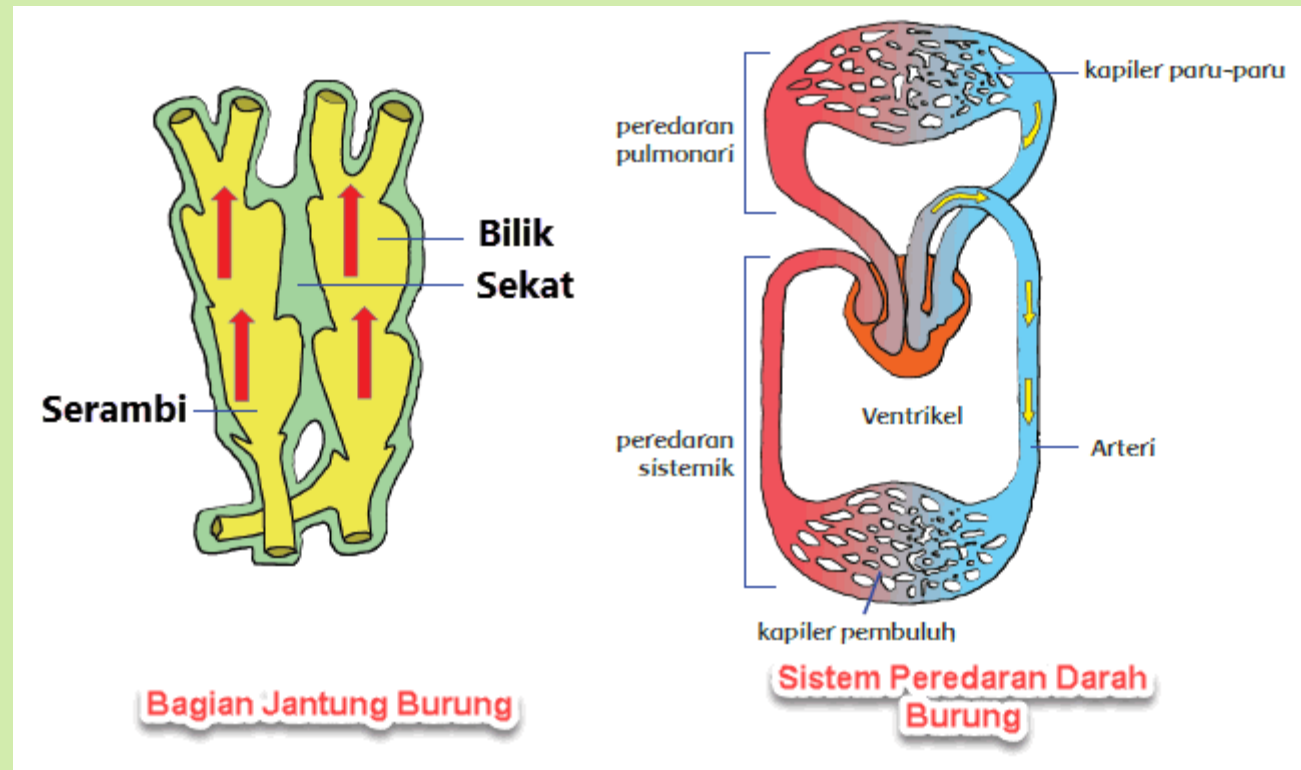


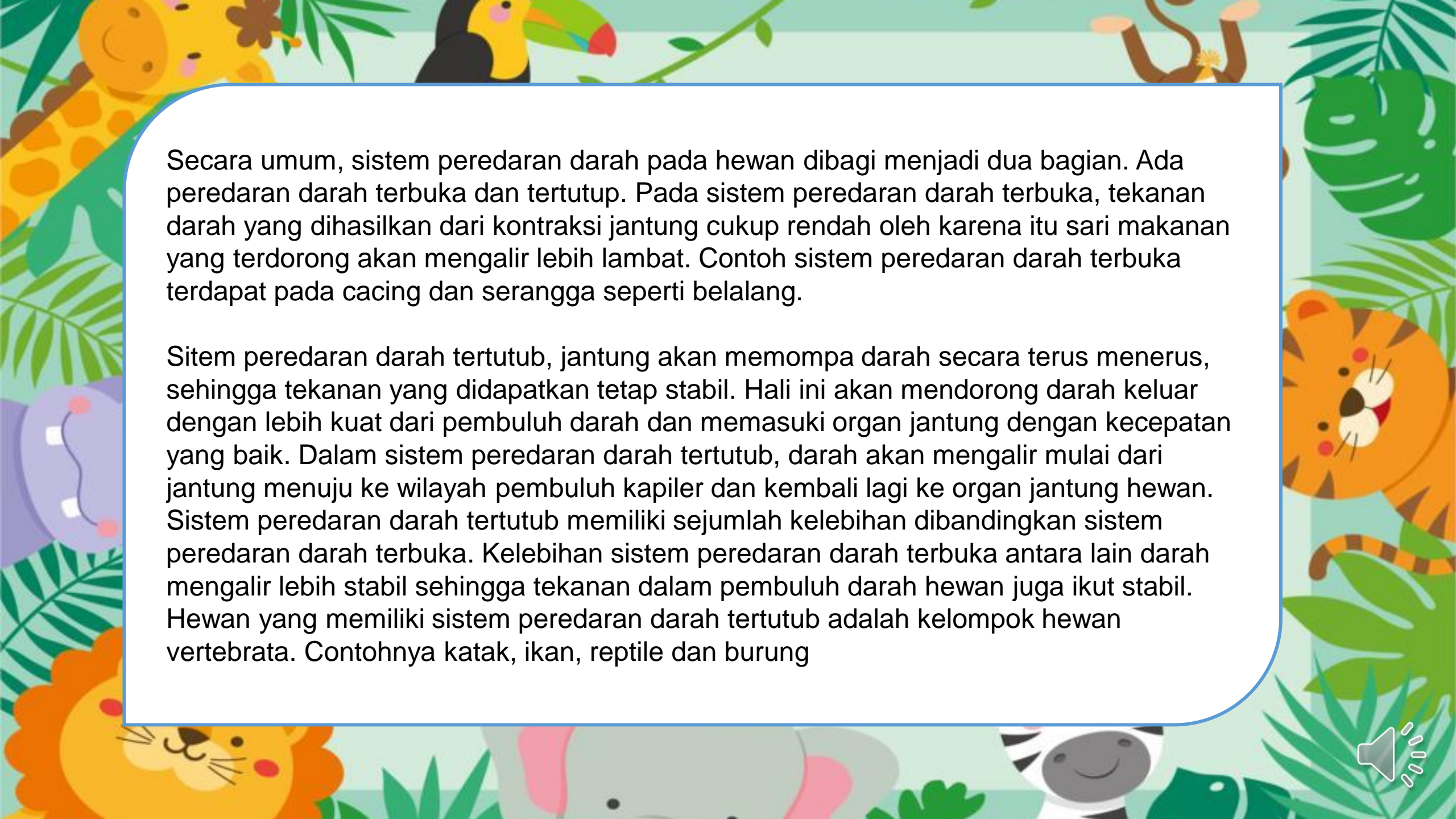


Selain manusia, hewan juga memiliki sistem peredaran darah. Darah yang mengalir akan mengangkut nutrisi ke seluruh orga tubuh. Darah juga mengangkut sisa metabolisme dari berbagai jaringan dalam tubuh. Pada prinsipnya, sistem peredaran darah hewan, terutama hewan vertebrata sama seperti manusia. Sistem peredaran darah hewan termasuk alat-alat peredaran darahnya seperti jantung dan pembuluh darah




Amati gambar berikut. Bagaiann- bagian jantung pada burung.
Peredaran darah burung.






Secara umum, sistem peredaran darah pada hewan dibagi menjadi dua bagian. Ada peredaran darah terbuka dan tertutup. Pada sistem peredaran darah terbuka, tekanan darah yang dihasilkan dari kontraksi jantung cukup rendah oleh karena itu sari makanan yang terdorong akan mengalir lebih lambat. Contoh sistem peredaran darah terbuka terdapat pada cacing dan serangga seperti belalang.

Sistem peredaran darah tertutup, jantung akan memompa darah secara terus menerus, sehingga tekanan yang didapatkan tetap stabil. Hal ini akan mendorong darah keluar dengan lebih kuat dari pembuluh darah dan memasuki organ jantung dengan kecepatan yang baik. Dalam sistem peredaran darah tertutup, darah akan mengalir mulai dari jantung menuju ke wilayah pembuluh kapiler dan kembali lagi ke organ jantung hewan. Sistem peredaran darah tertutup memiliki sejumlah kelebihan dibandingkan sistem peredaran darah terbuka. Kelebihan sistem peredaran darah terbuka antara lain darah mengalir lebih stabil sehingga tekanan dalam pembuluh darah hewan juga ikut stabil. Hewan yang memiliki sistem peredaran darah tertutup adalah kelompok hewan vertebrata. Contohnya katak, ikan, reptile dan burung





Nah kamu sudah mengetahui organ peredaran darah pada hewan burung. Selanjutnya gambarlah organ peredaran darah pada hewan burung. Kemudian unggah hasil menggambarmu digoogle classroom





**SEKIAN DAN TERIMAKASIH.
WASSALAMUALAIKUM WR.WB.**