

# **Modul Berbagi IPS SMP 8 Pembangunan Berkelanjutan dan Kelangkaan SDA**





**Selamat Datang di  
Modul Berbagi IPS  
SMP 8 - Pembangunan  
Berkelanjutan dan  
Kelangkaan SDA**

Dalam modul ini,  
Bapak/Ibu guru akan  
membantu kawan murid  
untuk mengetahui  
tentang **Pembangunan  
Berkelanjutan dan  
Kelangkaan SDA** yang  
dimiliki melalui berbagai  
aktivitas pada platform  
**Sekolah.mu**.



# Tujuan Pembelajaran

1. Menganalisa masalah sosial dasar dan solusi yang bisa berkontribusi kepada perubahan jangka panjang.
2. Mengevaluasi proses dan hasil penelitian, dengan bimbingan.
3. Menunjukkan pengetahuan dan pemahaman tentang konten dan konsep subjek spesifik, melalui deskripsi, penjelasan dan contoh.
4. Mengikuti suatu rencana tindakan untuk menginvestigasi pertanyaan penelitian.
5. Mengkomunikasikan informasi dan gagasan dengan cara yang sesuai dengan tujuan dan audiens.
6. Menyimpulkan informasi agar dapat mendukung dan mendapatkan argumen yang valid.
7. Menyusun informasi dan ide yang sesuai dengan instruksi tugas.
8. Menganalisis konsep, masalah, model, tampilan visual atau teori.



# Konten Modul

Aktivitas : Menonton Video

Pada aktivitas ini, kawan murid akan menonton video pemaparan mengenai **Mari Kenali Lingkungan Hidup Kita.**





### Kerusakan Lingkungan Hidup IPS Terpadu Kelas 8

Berdasarkan penyebabnya, kerusakan lingkungan hidup dibagi menjadi dua :

1. Kerusakan lingkungan hidup karena faktor alam

Kerusakan ini muncul karena faktor alam, misalnya gunung meletus, tanah longsor, gempa bumi, tsunami, dan lain-lain.

Contohnya pada saat peristiwa tsunami di Aceh dan sekitarnya tahun 2004, membuat kerusakan lingkungan yang serius.

2. Kerusakan lingkungan hidup karena faktor manusia

Kerusakan ini muncul karena ulah manusia yang kurang bijak dalam menjaga lingkungan, seperti membuang sampah sembarangan, menebang pohon, membangun rumah atau gedung tanpa memperhatikan perencanaan lingkungan yang baik.

Contohnya adalah saat banjir besar yang diakibatkan karena banyaknya sampah di aliran sungai dan banyaknya pemukiman di wilayah bantaran sungai.

# Konten Modul

## Aktivitas : Membaca Teks

Pada aktivitas ini, kawan murid akan membaca teks berupa ebooklet mengenai **Bentuk-Bentuk Kerusakan Lingkungan Hidup**.

# Konten Modul

## Aktivitas : Mengerjakan Tugas

Pada aktivitas ini, kawan murid akan mengerjakan tugas secara mandiri dengan menjawab pertanyaan dan dapat dikumpulkan langsung kepada Bapak/Ibu guru.

Halo kawan murid!

Kawan murid dapat menjawab soal dibawah ini, lalu dikumpulkan langsung kepada Bapak/Ibu guru masing-masing ya.

**Pertanyaan :**

**Jelaskanlah secara singkat mengenai caramu menjaga lingkungan hidup.**



# Konten Modul

Aktivitas : Membaca Teks

Pada aktivitas ini, kawan murid akan membaca teks dalam bentuk slide presentasi mengenai **Lingkungan Hidup**.





# Konten Modul

## Aktivitas : Belajar Live



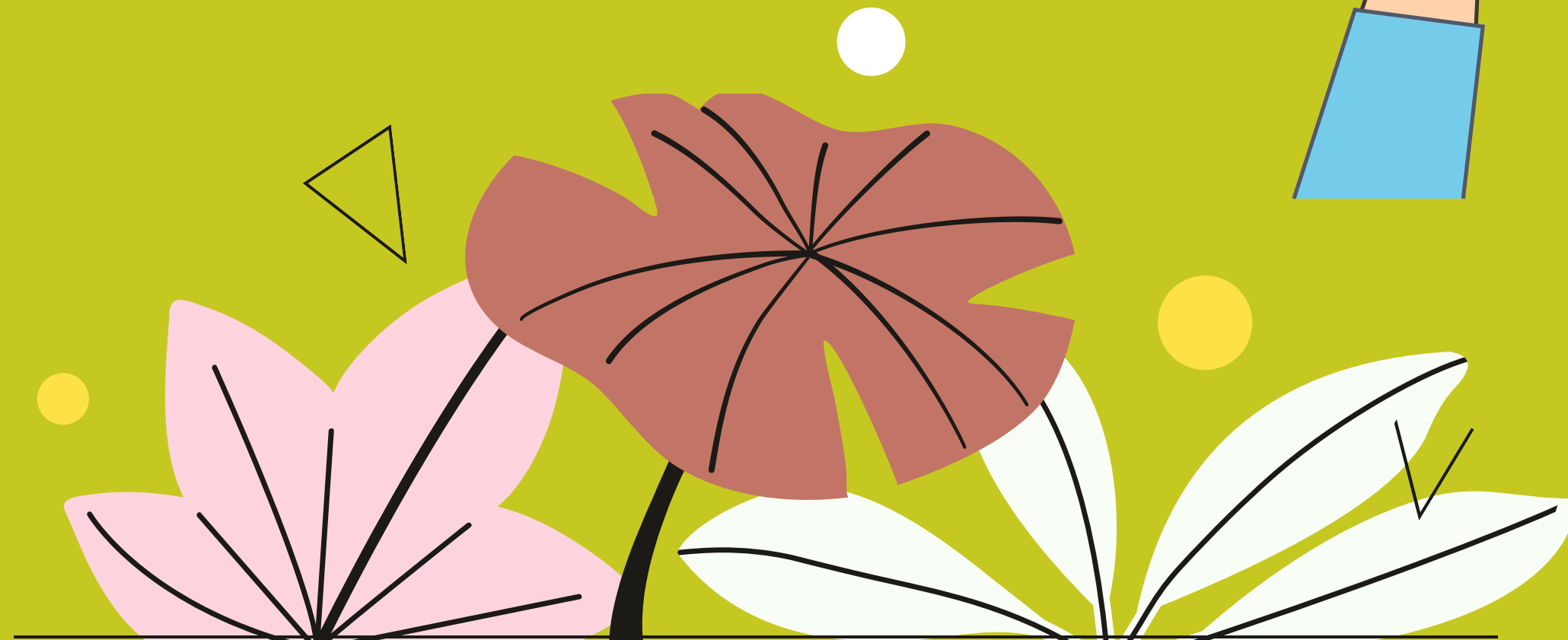
Bapak/Ibu guru dapat melaksanakan sesi sinkronus dengan murid anda masing-masing. Bapak/Ibu dapat merencanakan jadwal sesi sinkronus dan membuat tautan sinkronus menggunakan aplikasi yang dapat Bapak/Ibu gunakan.

Pada sesi sinkronus, Bapak/Ibu dapat memperdalam pemahaman atau tanya jawab mengenai materi **Lingkungan Hidup dalam Pembangunan Berkelanjutan serta Kebutuhan Manusia dan Kelangkaan Sumber Daya** menggunakan aplikasi pendidikan yang dapat membuat pembelajaran lebih interaktif.

# Konten Modul

Aktivitas : Menonton Video

Pada aktivitas ini, kawan murid akan menonton video pemaparan mengenai **Apa Itu Kebutuhan?**



# Konten Modul

## Aktivitas : Praktik Mandiri

Pada aktivitas ini, kawan murid akan mengisi padlet dengan menulis pendapat mengenai kelangkaan barang yang dibutuhkan oleh manusia.



padlet

Sekolahmu • 2h

**Apa yang akan terjadi jika barang yang dibutuhkan manusia menjadi langka?**

Tuliskan pendapatmu mengenai kelangkaan barang yang dibutuhkan oleh manusia.

# Yuk Ikuti Modulnya!

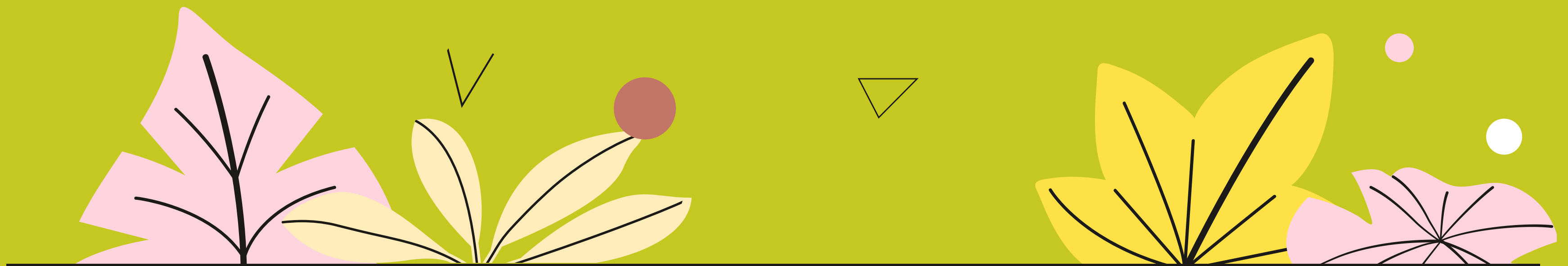
Untuk melihat modul pembelajaran ini, Bapak/Ibu dapat mengunjungi :

**<https://www.sekolah.mu/program/modul-berbagi-ips-smp-8-pembangunan-berkelanjutan-dan-kelangkaan-sda>**

Sebelumnya, Bapak/Ibu dapat membuat akun di Sekolah.mu.

Tutorial membuat akun dapat diakses disini :

**<https://www.youtube.com/watch?v=N-uISYgbFvE>**



# Yuk Berbagi Praktik Baik!

Halo Bapak dan Ibu Guru,

Kami mengajak Bapak dan Ibu untuk membagikan praktik baik berupa foto ataupun video saat mengimplementasikan modul ini di kelas Anda.

Anda dapat mengunggah foto atau video tersebut pada akun **instagram** Anda dan tag ke instagram **@sekolah.mu** dan **@sekolahabad.21**. Jangan lupa untuk menggunakan hashtag **#ModulBerbagi**.

Kami berharap dengan membagikan praktik baik yang dilakukan Bapak dan Ibu dapat menginspirasi rekan guru lainnya.

Terima kasih dan selamat menginspirasi!





**Sampai Bertemu di  
Modul Berbagi IPS  
SMP 8 - Pembangunan  
Berkelanjutan dan  
Kelangkaan SDA**

