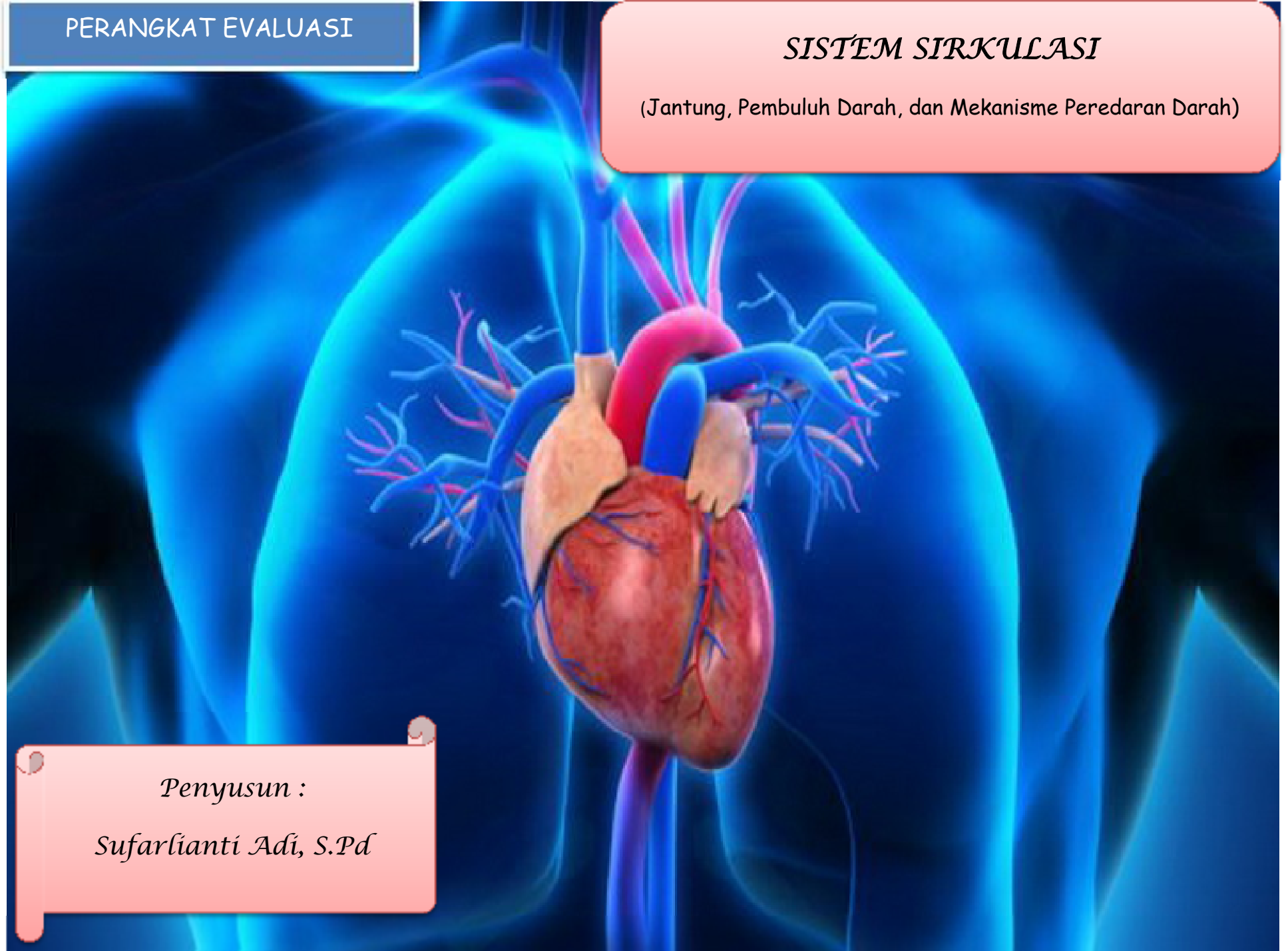


PERANGKAT EVALUASI

SISTEM SIRKULASI

(Jantung, Pembuluh Darah, dan Mekanisme Peredaran Darah)



Penyusun :

Sufarlianti Adi, S.Pd

KISI-KISI SOAL

Satuan Pendidikan : SMA Negeri 1 Kaledupa

Alokasi Waktu : 60 menit

Mata Pelajaran : Biologi

Jumlah Soal : 10 butir PG

Materi : Sistem Sirkulasi Manusia

Kelas : XI IPA

Kurikulum Acuan : Kurikulum 2013

No. Urut	Kompetensi Dasar	Materi	Indikator Soal	Level Kognitif	Tipe Soal	No. Soal	Bentuk Soal
1	3.5 Menganalisis hubungan antara struktur jaringan penyusun organ pada sistem sirkulasi dalam kaitannya dengan bioproses dan gangguan fungsi yang dapat terjadi pada sistem sirkulasi manusia.	Jantung	Disajikan gambar anatomi jantung, peserta didik dapat menentukan fungsi bagian jantung yang ditunjukkan oleh angka.	C2	LOTS	1	PG
2		Jantung	Peserta didik dapat mendeskripsikan pernyataan tentang diastol.	C4	HOTS	2	PG
3		Mekanisme peredaran darah	Disajikan gambar peredaran darah, peserta didik dapat mengurutkan proses peredaran darah besar.	C4	HOTS	3	PG
4		Pembuluh darah	Peserta didik dapat menentukan pernyataan yang benar berkaitan dengan vena.	C2	LOTS	4	PG
5		Jantung	Disajikan gambar anatomi jantung, peserta didik dapat menganalisa kesesuaian bagian jantung yang ditunjuk dengan fungsinya.	C5	HOTS	5	PG
6		Peredaran darah	Peserta didik dapat mengemukakan alasan mengenai peredaran darah ganda.	C3	MOTS	6	PG

7		Mekanisme peredaran darah	Disajikan bagan proses peredaran darah, peserta didik dapat menentukan ruang jantung yang berfungsi sebagai tempat persinggahan darah sebelum masuk ke ventrikel.	C2	LOTS	7	PG
8		Pembuluh darah	Peserta didik dapat menentukan pembuluh darah yang sesuai dengan ciri-ciri yang ditampilkan.	C2	LOTS	8	PG
9		Tekanan darah	Peserta didik dapat menentukan arti angka pada tekanan darah.	C2	LOTS	9	PG
10		Peredaran darah	Peserta didik dapat mengemukakan alasan mengenai sistem peredaran darah yang tidak dapat balik.	C3	MOTS	10	PG

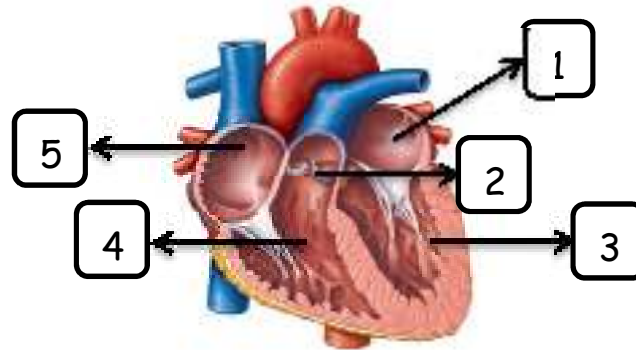
SOAL PILIHAN GANDA

Pilihlah jawaban yang tepat.

1. Perhatikan gambar jantung berikut!

Bagian jantung yang berfungsi menampung darah yang telah beredar dari seluruh tubuh adalah

- a. 1
- b. 2
- c. 3
- d. 4
- e. 5



2. Perhatikan pernyataan berikut :

- 1) Jantung menerima darah dari vena pulmonalis
- 2) Jantung menerima darah dari vena cava
- 3) Jantung memompakan darah ke arteri pulmonalis dan aorta
- 4) Jantung relaksasi
- 5) Jantung melemas

Dari pernyataan tersebut yang menyatakan tentang diastole adalah

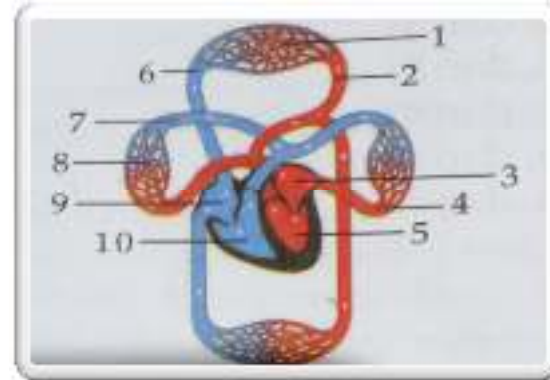
- a. 1), 2), 3), dan 4)
- b. 1), 2), 4) dan 5)

- c. 2), 3), 4) dan 5)
- d. 3) saja
- e. 4), dan 5)

3. Perhatikan gambar peredaran darah berikut!

Urutan peredaran darah besar ditunjukkan oleh nomor

- a. 3-5-2-1-6
- b. 4-3-5-2-1
- c. 4-5-2-1-6
- d. 5-2-1-6-9
- e. 10-7-8-4-3



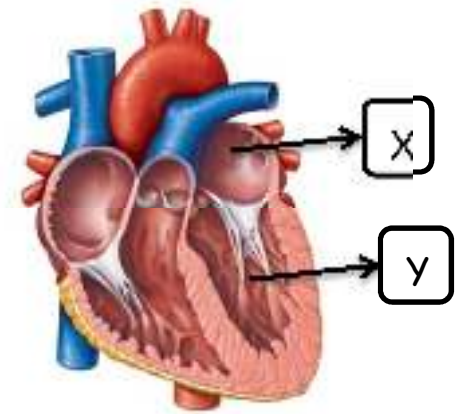
4. Dalam sistem peredaran darah manusia dikenal adanya tiga pembuluh darah, yaitu arteri, vena, dan kapiler. Pernyataan yang benar berkaitan dengan vena adalah

- a. Pembuluh darah menuju jantung
- b. Mengangkut darah kaya oksigen
- c. Mengangkut darah kaya karbondioksida
- d. Pembuluh darah meninggalkan jantung
- e. Mengangkut darah kaya karbondioksida dan alirannya menuju jantung

5. Perhatikan gambar di bawah ini!

Fungsi bagian yang ditunjukkan oleh huruf X dan Y dalam tabel berikut yang sesuai yaitu

	Fungsi Bagian X	Fungsi Bagian Y
a.	Menerima darah dari seluruh tubuh	Memompa darah ke seluruh tubuh
b.	Menerima darah dari paru-paru	Memompa darah ke seluruh tubuh
c.	Memompa darah ke seluruh tubuh	Menerima darah dari paru-paru
d.	Memompa darah ke paru-paru	Menerima darah dari seluruh tubuh
e.	Menerima darah dari seluruh tubuh	Memompa darah ke paru-paru

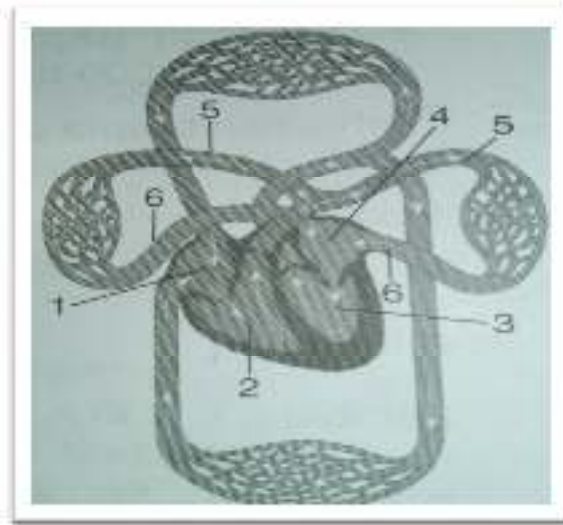


6. Peredaran darah manusia disebut peredaran darah ganda, karena

- Setiap kali beredar, darah selalu masuk ke jantung
- Setiap kali beredar, darah satu kali melalui jantung
- Setiap kali beredar, darah dua kali melalui jantung
- Setiap kali beredar, darah selalu masuk ke paru-paru
- Setiap kali beredar, darah tidak keluar dari pembuluh darah

7. Ruang yang berfungsi sebagai tempat persinggahan darah sebelum masuk ke ventrikel adalah

- a. 1 dan 4
- b. 2 dan 3
- c. 4 dan 7
- d. 5 dan 6
- e. 8 dan 9



8. Perhatikan ciri-ciri pembuluh darah berikut!

- 1) Dinding tebal dan elastis
- 2) Terletak dibagian dalam tubuh
- 3) Jika terpotong darah memancar

Berdasarkan ciri-cirinya, pembuluh darah tersebut adalah

- a. Pembulu vena
- b. Vena cava superior
- c. Pembuluh arteri
- d. Venula
- e. Pembuluh kapiler

9. Seorang ibu memiliki tekanan darah 120/80 mmHg. Angka 120 menunjukkan

- a. Tekana sistol
- b. Tekanan diastol
- c. Tekanan otot jantung waktu mengembang
- d. Banyaknya darah yang keluar dari jantung
- e. Tekanan jantung waktu mengisap darah dari pembuluh balik

10. Aliran darah dalam sistem peredaran darah berjalan searah dan tidak dapat balik karena adanya

- a. Atrium
- b. Ventrikel
- c. Aorta
- d. Vena
- e. Valvula

KUNCI JAWABAN

Satuan Pendidikan : SMA Negeri 1 Kaledupa

Mata Pelajaran : Biologi

Materi : Sistem Sirkulasi Manusia

Kurikulum Acuan : Kurikulum 2013

Alokasi Waktu : 60 menit

Jumlah Soal : 10 butir PG

Kelas : XI IPA

No.	Kunci	Skor
1	E	1
2	B	1
3	D	1
4	E	1
5	B	1
6	C	1
7	A	1
8	C	1
9	A	1
10	E	1

Nilai = $\frac{\text{Jumlah skor yang diperoleh}}{10} \times 100$

10

PENILAIAN AFEKTIF

✚ Jurnal Guru Mata Pelajaran Biologi

No.	Waktu	Nama Siswa	Kejadian/perilaku	Butir Sikap	Pos/neg	Tindak Lanjut
1						
2						
3						
4						
5						
6						
7						
8						
9						
dst						

✚ Lembar Pengamatan Afektif Peserta Didik

No.	Aspek yang dinilai	Skor	Keterangan
1	Memiliki rasa ingin tahu	30	
2	Menunjukkan ketekunan dalam belajar dan bekerja baik secara individu maupun berkelompok	30	
3	Menunjukkan kerjasama dalam belajar dan bekerja baik secara individu maupun berkelompok	30	
4	Menunjukkan sopan santun	30	

Nilai = $\frac{\text{skor yang diperoleh}}{\text{skor maksimal}} \times 100$

✚ Rubrik Penilaian Afektif

No.	Aspek yang dinilai	Kriteria	Skor
1	Rasa ingin tahu	<ul style="list-style-type: none"> • Menunjukkan rasa ingin tahu • Menunjukkan rasa antusias • Aktif dalam proses pembelajaran • Aktif bertanya 	30
		Memenuhi 3 kriteria	20
		Memenuhi 2 kriteria	10
2	Ketekunan	<ul style="list-style-type: none"> • Bersungguh-sungguh dalam melaksanakan tugas/pekerjaan • Tidak mudah menyerah menghadapi kesulitan • Melaksanakan tugas secara konsisten 	30
3	Kerjasama	<ul style="list-style-type: none"> • Aktif dalam diskusi kelompok • Aktif mengemukakan gagasan dalam diskusi kelompok • Menghargai pendapat teman sekelompok • Komunikasi baik dengan teman sekelompok 	30
		Memenuhi 3 kriteria	20
		Memenuhi 2 kriteria	10
4	Sopan santun	<ul style="list-style-type: none"> • Mengucapkan salam ketika masuk kelas • Menghormati orang yang lebih tua • Berbicara sesuai dengan etika • Menjaga perilaku di dalam kelas 	30
		Memenuhi 3 kriteria	20
		Memenuhi 2 kriteria	10

✚ Lembar Observasi Pengetahuan saat Diskusi

No.	Nama	Pernyataan						Skor
		Pengungkapan gagasan orisinal		Kebenaran konsep		Ketepatan menggunakan istilah		
		Ya	Tidak	Ya	Tidak	Ya	Tidak	
	A							
	B							
	C							

Keterangan : diisi dengan ceklis

Pedoman penilaian ; skor jawaban ya = 2, tidak = 1

Nilai = (skor yang dicapai/6) x 100

PENILIAN KETERAMPILAN

✚ Saat Presentasi

Kelompok	No.	Nama Siswa	Aspek yang dinilai			Jumlah Skor
			Keterampilan penyampaian materi	Keterampilan penggunaan media	Keterampilan dalam mengemukakan pendapat	

Rubrik Penilaian

Aspek yang dinilai	Rubrik	Skor
Keterampilan cara penyampaian materi presentasi	<ul style="list-style-type: none"> • Pakaian rapi • Bahasa yang digunakan baik • Intonasi suara saat presentasi • Bahasa tubuh <p>Jika 4 point terpenuhi maka skor point 4 Jika 3 point terpenuhi maka skor point 3 Jika 2 point terpenuhi maka skor point 2 Jika 1 point terpenuhi maka skor point 1</p>	
Keterampilan dalam mengemukakan pendapat	<ul style="list-style-type: none"> • Bahasa yang digunakan baik • Suara jelas • Bahasa tubuh • Tidak bersifat rasis/SARA <p>Jika ke empat aspek muncul skor 4 Jika hanya tiga aspek yang muncul skor 3 Jika hanya dua aspek yang muncul skor 2 Jika hanya satu aspek yang muncul skor 1</p>	

Pedoman penilaian ; Nilai = (skor yang dicapai/8) x 100

✚ Format Penilaian LKPD

No.	Nama	Penilaian			Nilai
		Ketepatan waktu pengumpulan tugas	Ketepatan jawaban	Kerapihan dalam penulisan	

Rubrik Penilaian

Aspek yang dinilai	Rubrik	Skor
Ketepatan waktu pengumpulan tugas	• Pengumpulan tugas tepat waktu	4
	• Pengumpulan terlambat 1 hari	3
	• Pengumpulan terlambat 2 hari	2
	• Pengumpulan terlambat lebih dari 2 hari	1
Kerapihan dalam penulisan	• Menggunakan pulpen	
	• Tulisan dapat terbaca dengan baik	
	• Tulisan rapi	
	• Tidak banyak coretan pada jawaban	
	Jika keempat aspek muncul skor 4	4
	Jika hanya tiga aspek yang muncul skor 3	3
	Jika hanya dua aspek yang muncul skor 2	2
	Jika hanya satu aspek yang muncul skor 1	1