

Disusun oleh: Rela Nur Eryd R., S.Pd.

# Belajar dari Rumah!



**HAND OUT**

**KELAS V SEMESTER 1**

**TEMA 5 SUBTEMA 2 PEMBELAJARAN 1**

**UPTD SD NEGERI SABAGI**

**PPG DALJAB 2020**

# CARA PENGGUNAAN HAND OUT INI



Perhatikan kebersihan diri sendiri dan lingkungan sekitar sebelum menggunakan buku.

- Mandi
- Memakai pakaian yang rapi
- Sarapan
- Berdoa sebelum belajar



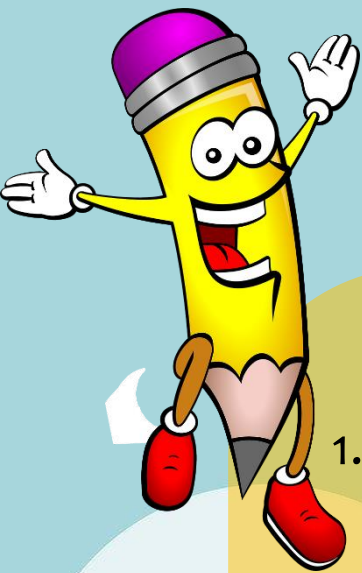
Minta bantuan anggota keluarga untuk mendampingi belajar.

- Meminta tolong dengan bahasa yang baik dan sopan ;
- Berani bertanya



Pelajari materinya dan kerjakanlah latihannya dengan benar

- Mengerjakan tugas dengan tertib
- Membereskan buku
- Mengucapkan terima kasih kepada yang mendampingi belajar
- Berdoa setelah belajar



## TUJUAN PEMBELAJARAN

1. Setelah mencermati teks nonfiksi yang dibagikan pada WAG, siswa dapat menemukan ide pokok yang terdapat dalam teks bacaan dengan tepat.
2. Setelah kegiatan berdiskusi dalam WAG, siswa mampu mengubah ide pokok yang telah ditemukan menjadi kalimat utama dengan tepat.
3. Setelah menyimak bagan rantai makanan pada media PPT yang dibagikan melalui WAG, siswa mampu menyusun gambar rantai makanan pada suatu ekosistem dan menjelaskannya dengan jelas dan tepat.

# MATERI PELAJARAN

## **Mengembangkan Ide Pokok Menjadi Kalimat Utama**

Setiap teks mempunyai gagasan dasar dalam pembuatannya. Gagasan dasar yang terkandung dalam teks disebut juga ide pokok. Ide pokok biasanya terdapat pada setiap paragraf dalam teks yang disajikan.

Ide pokok berisi gagasan dasar mengenai suatu hal atau kejadian yang ingin disampaikan pembuat teks. Ide pokok tersebut dijadikan dasar dalam pembuatan teks, termasuk pada teks non fiksi.

Untuk mengembangkan ide pokok dari teks yang disajikan, lakukan hal-hal berikut:

1. Membaca teks non fiksi dengan saksama.
2. Menentukan ide pokok dari teks non fiksi.
3. Membuat kalimat baru yang berisi ide pokok tersebut menggunakan bahasa sendiri.
4. Menggunakan diksi dan ejaan yang tepat saat mengembangkan ide pokok menjadi kalimat-kalimat utama.

Ayo Kita baca teks di atas dengan cermat ya!



# Ayo kita baca!



Meskipun sering dianggap sebagai hewan pengganggu, belalang ternyata memiliki kandungan nutrisi yang baik bagi tubuh manusia. Menurut beberapa penelitian, dalam tubuh belalang terdapat berbagai jenis kandungan nutrisi, seperti protein, vitamin, asam lemak esensial, dan mineral. Seekor belalang mengandung kurang lebih 20-40 persen protein serta 25-30 persen vitamin A dalam tubuhnya. Selain itu, pada kulit belalang juga terdapat zat kotisan seperti pada udang. Semua nutrisi tersebut sangat bermanfaat bagi pertumbuhan dan perkembangan tubuh manusia.

Setelah kalian membaca teks non fiksi di atas, sekarang kita dapat mengetahui kalimat utama dalam teks tersebut yaitu pada kalimat pertama:

***“Meskipun sering dianggap sebagai hewan pengganggu, belalang ternyata memiliki kandungan nutrisi yang baik bagi tubuh manusia”***

Dari kalimat itu baru ide pokok dapat ditentukan yaitu:

***“Belalang memiliki kandungan nutrisi yang cukup tinggi.”***

untuk mengembangkan ide pokok menjadi kalimat utama, kalian bisa membuat sebuah kalimat baru yang berisi ide pokok. Pastikan kalimatmu berbeda dengan kalimat ada teks non fiksi yang asli.

Misalnya:

***“Belalang sangat bermanfaat bagi tubuh manusia karena memiliki kandungan nutrisi yang cukup tinggi.”***



# RANTAI MAKANAN

**Rantai makanan** adalah rangkaian peristiwa makan dan dimakan antar makhluk hidup untuk kelangsungan hidupnya.

Setiap makhluk hidup dalam rantai makanan mempunyai peran masing-masing.

Secara umum terdapat tiga peran makhluk hidup dalam rantai makanan, yaitu sebagai berikut:

## 1. Produsen

- Produsen adalah makhluk hidup yang dapat membuat makanannya sendiri melalui proses fotosintesis. Contohnya: rumput, padi, jagung, dan semua tumbuhan hijau.
- Produsen mampu mengubah energi dari energi cahaya matahari menjadi energi kimia.

## 2. Konsumen

- Konsumen adalah makhluk hidup yang tidak dapat membuat makannya sendiri sehingga mendapatkan energi dari makhluk hidup lain. Contoh konsumen adalah hewan.
- Di dalam rantai makanan, konsumen dapat dikelompokkan menjadi:
  - a. Konsumen tingkat I**, yaitu kelompok hewan yang memakan tumbuhan (produsen). Konsumen tingkat I merupakan hewan herbivora.  
Contoh: rusa, kelinci, belalang.
  - b. Konsumen tingkat II**, yaitu kelompok hewan yang memakan hewan lain (konsumen I). Konsumen II merupakan kelompok hewan karnivora atau omnivor.  
Contoh: katak, ular, tikus, dan ayam

c. **Konsumen puncak**, yaitu kelompok hewan karnivor yang tidak ada pemangsanya.

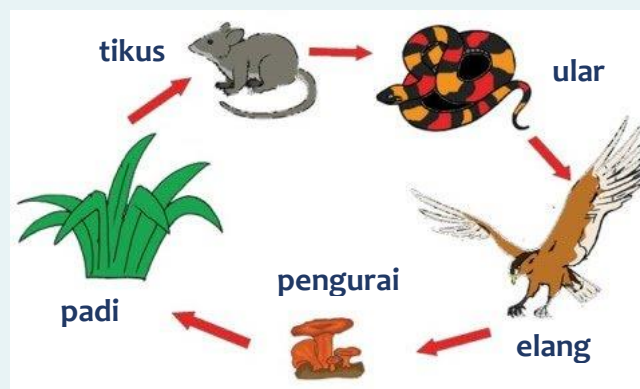
**Contohnya** : singa , elang, harimau

### 3. Pengurai

Pengurai adalah makhluk hidup yang mengurai sisa-sisa tubuh makhluk hidup lain yang telah mati. Pengurai tersebut menghasilkan zat-zat kimia dan nutrisi yang dibutuhkan produsen.

**Contoh pengurai** : cacing tanah, jamur, dan bakteri

Untuk lebih memahami rantai makanan, perhatikan gambar rantai makanan di bawah ini:



Gambar di atas menunjukkan rantai makanan pada ekosistem sawah. Rantai makanan tersebut dimulai dari padi. Tanaman padi dimakan tikus, tikus dimakan ular, ular di makan elang, dan elang mati tubuh elang akan diuraikan oleh pengurai seperti jamur untuk dijadikan nutrisi bagi tumbuhan.



Alhamdulillah pembelajaran hari ini sudah selesai,

Tetap semangat belajar walaupun di rumah ya dan jaga selalu kesehatannya!  
Wassalamualaikum warahmatullahiwabaraatuh



Membereskan perlengkapan belajar

Berterimakasih pada orang tua

Berdoa sesudah belajar



Apakah hari ini Anda disiplin sesudah belajar? Yuk, beri tanda centang!