

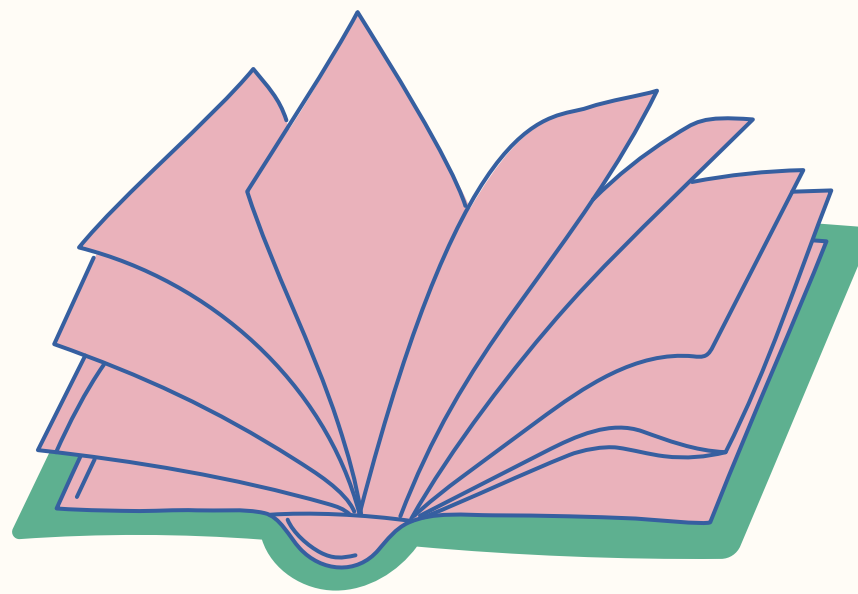
ANEKA BENDA DI SEKITAR

BERDASARKAN BAHAN DASARNYA



KAYU

kayu memiliki keunggulan mudah dibentuk dan tahan lama. Kayu memiliki kelemahan tidak tahan api.



KERTAS

Kertas memiliki keunggulan bersifat ringan dan mudah didaur ulang. Kertas memiliki kelemahan mudah sobek.



KARET

Karet memiliki keunggulan kedap air. Tetapi, jika terkena api mudah meleleh.



PLASTIK

Plastik memiliki keunggulan tidak mudah rusak, fleksibel, mudah dibentuk dan bersifat tahan lama. Kelemahan plastik mudah meleleh dan terbakar jika kena api.



KACA

Kaca memiliki keunggulan bersifat kedap air dan tembus cahaya. Kelemahan kaca mudah pecah.



LOGAM

Logam memiliki keunggulan bersifat kuat, dapat dibentuk, dan penghantar panas yang baik. Kelemahan logam adalah dapat berkarat, dan massa jenisnya besar (berat).