

## REKANA PELAKSANAAN PEMBELAJARAN

Satuan Pendidikan : SDN 1 PANAWANGAN  
Kelas/Semester : VI/1  
Tema : 3. Tokoh dan Penemuan  
Sub Tema : 1. Penemu yang Mengubah Dunia  
Pembelajaran Ke- : 1  
Alokasi Waktu : 10 menit

### A. Tujuan Pembelajaran

Setelah mengamati gambar, siswa dapat mengetahui komponen-komponen dan fungsinya yang terdapat pada senter

### B. Kegiatan Pembelajaran

Kegiatan	Deskripsi Kegiatan	Alokasi Waktu
1. Pendahuluan	<ol style="list-style-type: none"><li>1. Guru menyampaikan salam, bertanya kabar, mengecek kehadiran dan berdo'a</li><li>2. Guru menyampaikan topik dan tujuan pembelajaran yang akan dicapai serta aktivitas kegiatan yang akan dilakukan</li></ol>	2
2. Inti	<ol style="list-style-type: none"><li>1. Siswa mengamati komponen-komponen senter dan fungsinya yang disajikan melalui benda konkrit dan power point</li><li>2. Siswa menyebutkan komponen-komponen senter</li><li>3. Siswa menjelaskan fungsi komponen-komponen senter</li><li>4. Guru membuat 4 kelompok kecil, kemudian siswa melakukan diskusi tentang komponen-komponen dan fungsi senter</li><li>5. Setiap kelompok menerima LK yang dibagikan oleh guru</li><li>6. Pada Lembar Kerja, setiap kelompok menuliskan hasil diskusi</li><li>7. Setiap kelompok menyampaikan hasil diskusi secara bergiliran di depan kelas</li><li>8. Siswa dan guru menyimpulkan hasil diskusi</li></ol>	7

3. Penutup	<ol style="list-style-type: none"> <li>1. Untuk memantapkan pemahaman siswa terhadap komponen-komponen dan fungsi center, siswa melaksanakan evaluasi.</li> <li>2. Guru memberi apresiasi atas hasil kerja siswa</li> <li>3. Siswa bersama guru melakukan refleksi atas pembelajaran yang telah dilakukan</li> <li>4. Guru menyampaikan pesan moral dengan bijak</li> <li>5. Salam dan doa penutup</li> </ol>	1
------------	---	---

### C. Penilaian Pembelajaran

#### 1. Sikap

- a Teknik : Observasi
- b Bentuk : Jurnal
- c Instrumen : Terlampir

#### 2. Pengetahuan

- a Teknik : Tes
- b Bentuk : Tertulis
- c Instrumen : Terlampir

#### 3. Keterampilan

Unjuk Kerja

Mengetahui,  
 Kepala SDN 1 Panawangan  
  
 HJ. YETI SUMIATI, S.Pd.  
 NIP 19620115 198305 2 007



Ciamis, Juli 2021  
 Guru Kelas VI

  
 LILIS LISRAWATI, S.Pd.SD  
 NIP 19820807 201408 2 001

## INSTRUMEN PENILAIAN

### A. SIKAP

#### JURNAL PENGAMATAN SIKAP SPIRITUAL

Kelas/Semester: VI/1

NO	WAKTU	NAMA PESERTA DIDIK	CATATAN PRILAKU	NILAI UTAMA KARAKTER	KARAKTER OPRASIONAL	TUNDAK LANJUT	HASIL

#### REKAPITULASI HASIL PENGAMATAN SIKAP SPIRITUAL

Nama Peserta Didik :

Kelas/Semester : VI/1

NO	WAKTU	Catatan Prilaku	Nilai Utama Karakter	Karakter Oprasional	Tindak Lanjut	Hasil

### B. Pengetahuan

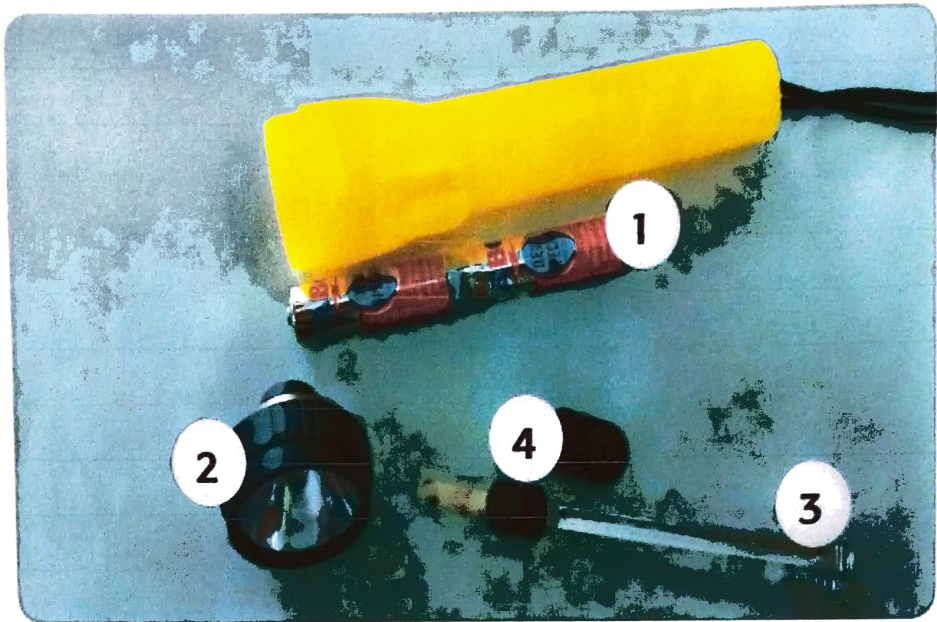
Kompetensi : Mengidentifikasi dan menjelaskan komponen-komponen dan fungsi Senter

Teknik : Siswa mengisi lembar kerja (Terlampir)



## MATERI PEMBELAJARAN

Amati gambar komponen-komponen yang terdapat pada senter beserta fungsinya!



Keterangan :

1. Batu Batrai  
Fungsinya adalah sebagai sumber energi .Yaitu energi kimia yang diubah menjadi energi cahaya.
2. Reflektor  
Fungsinya untuk membuat cahaya menjadi focus
3. Logam penghantar  
Fungsinya untuk menghantarkan arus listrik dari batrai ke lampu
4. Saklar On/Of atau switch  
Fungsinya menghubungkan dan memutuskan arus listrik dari batrai ke lampu





## LEMBAR EVALUASI

### **I. Jawablah pertanyaan di bawah ini dengan benar!**

1. Tuliskan 4 komponen yang terdapat pada senter!
2. Sebutkan Fungsi dari Saklar!
3. Yang berfungsi menghantarkan cahaya menjadi fokus disebut komponen?
4. Energi yang dihasilkan oleh Batu Batrai disebut energi . . .
5. Sebutkan fungsi dari logam penghantar dalam komponen senter!

### **II. Gambarlah komponen-komponen senter yang kalian ketahui!**