

**RENCANA PELAKSANAAN PEMBELAJARAN (RPP)**

Satuan Pendidikan : SMP Negeri 1 Sidamulih  
 Mata Pelajaran : IPS  
 Materi Pokok/ Sub Materi : Dinamika kependudukan Indonesia /Jumlah dan persebaran penduduk  
 Kelas/ Semester : VII / Ganjil  
 Alokasi Waktu : 2 X 40 Menit

Kompetensi Dasar	IPK
3.1 memahami konsep ruang(lokalasi, distribusi, potensi, iklim, bentuk muka bumi, geologis, flora dan fauna) dan interaksi antarruang di Indonesia serta pengaruhnya terhadap kehidupan manusia dalam aspek ekonomi, sosial, budaya, dan pendidikan 4.1 menyajikan hasil telaah konsep ruang	- Menjelaskan pola sebaran penduduk Indonesia yang terpapar Covid-19 - Menganalisis penyebab penyebaran Covid 19 - Mencari solusi untuk mengatasi covid 19 - Menyajikan hasil telaah

**A. TUJUAN PEMBELAJARAN**

Melalui kegiatan pembelajaran menggunakan model Discovery Learning peserta didik dengan benar dapat: Mendeskripsikan, menganalisis, dan mengevaluasi serta mencari solusi dengan adanya covid 19 dengan penuh tanggung jawab, dan rasa syukur; serta menyajikan hasil telaah dengan percaya diri dan santun.

**B. KEGIATAN PEMBELAJARAN**

Kegiatan	Aktifitas Pembelajaran
Pendahuluan	1. Guru menyampaikan salam kepada peserta didik melalui video di aplikasi whatsapp dan mengajak berdoa sebelum memulai kegiatan pembelajaran, serta mengecek kehadiran siswa yang aktif dalam pembelajaran daring tersebut. 2. Guru memberi motivasi kepada peserta didik untuk tetap semangat belajar dan menjaga kesehatan ditengah pandemi covid-19. 3. Guru menjelaskan aktivitas yang akan di lakukan dan cara pengerjaannya.
Kegiatan Inti	1. Peserta didik membaca berita dari media daring yang dikirimkan melalui whatsapp tentang penyebaran virus corona di Indonesia. 2. Peserta didik & guru mendiskusikan tentang virus corona yang sedang terjadi di Indonesia 3. Masing-masing kelompok berdiskusi melalui whatsapp/telepon dan mengerjakan lembar kerja yang dibagikan guru di whatsapp grup dengan panduan pertanyaan yang ada di lembar kerja. 4. Peserta didik secara kelompok meneliti permasalahan dengan mengali informasi dari berbagai sumber (internet) 5. Masing-masing kelompok diberikan kesempatan untuk menyampaikan hasil diskusi berupa powerpoint di whatsapp grup dan untuk melakukan eksplorasi mengenai covid-19. 6. Peserta didik bersama guru mendiskusikan hasil diskusi siswa di whatsapp grup. 7. Peserta didik mendapatkan kesempatan untuk bertanya mengenai materi yang belum dipahami. 8. Peserta didik bersama guru menyimpulkan materi tentang covid-19
Penutup	1. Peserta didik diminta melakukan refleksi 2. Guru memotivasi peserta didik agar tetap semangat belajar di rumah dan selalu menjaga kesehatan dan menjaga jarak terkait covid-19. 3. Guru memberikan tugas pembelajaran untuk pertemuan yang akan datang

**C. PENILAIAN** : Penilaian Sikap : Keaktifan siswa dalam mengikuti kegiatan pembelajaran daring dan disiplin waktu dalam mengerjakan tugas yang diberikan. Penilaian Pengetahuan : Tugas tertulis Penilaian Keterampilan : Unjuk Kerja Kegiatan pembelajaran daring

**D. ALAT, MEDIA DAN SUMBER BELAJAR**1) Alat : Smartphone, Laptop, Kertas, dan Alat Tulis. 2) Media : Internet, Video, dan peta tentang Penyebaran Covid-19. 3) Sumber belajar : Buku Guru dan Buku Siswa kelas VII. SMP/MTs Kementerian Pendidikan dan Kebudayaan Republik Indonesia 2017. Media Masa cetak/daring.

Kepala Sekolah, Sidamulih, Juni 2020  
Guru Mata Pelajaran

(.....)

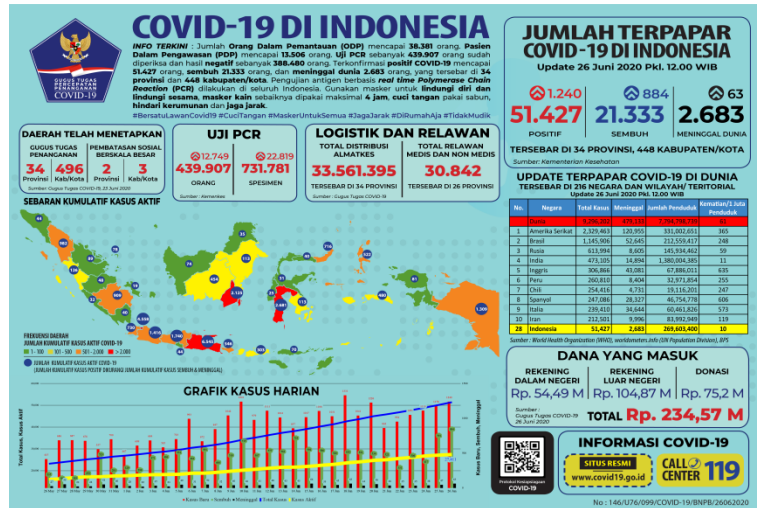
(.....)

# Lampiran : 1. Lembar Kerja

## LEMBAR KERJA SISWA

### Tembus 51.427, Ini Sebaran Kasus Corona di 34 Provinsi Per 26 Juni

Tim detikcom - detikNews  
 Jumat, 26 Jun 2020 16:03 WIB



Sumber peta : covid19.go.id

### Jakarta –

Pemerintah mengumumkan kasus konfirmasi positif virus Corona (COVID-19) hari ini bertambah 1.240. Sehingga hingga hari ini menjadi 51.427 kasus positif.

"Dari jumlah ini didapatkan hasil konfirmasi positif sebanyak 1.240 sehingga, total menjadi 51.427 orang," kata Juru Bicara Pemerintah terkait COVID-19 Achmad Yurianto, Jumat (26/6/2020).

Yuri menyebut ada 5 provinsi yang bertambah signifikan. Sedangkan 19 provinsi melaporkan kasus di bawah 10 dan ada 7 provinsi tidak ada penambahan kasus.

"Kalau kita lihat sebarannya hari ini Jawa Timur melaporkan kasus baru konfirmasi positif sebanyak 356 dan 193 sembuh, DKI Jakarta melaporkan 205 kasus baru dan 108 sembuh, Jawa Tengah 177 kasus baru dan belum ada laporan sembuh, Sulawesi Selatan 172 kasus baru dan 156 sembuh, Bali 49 kasus baru dan 73 sembuh," ujarnya.

Sementara kasus sembuh bertambah 884, sehingga total menjadi 21.333. Adapun kasus corona yang meninggal hari ini tercatat ada 63 kasus, total menjadi 2.683 kasus.

Berikut ini rincian kasus positif yang tersebar di 34 provinsi di Indonesia:

1. Aceh: 69 kasus positif
2. Bali: 1.263 kasus positif
3. Banten: 1.414 kasus positif
4. Bangka Belitung: 148 kasus positif
5. Bengkulu: 124 kasus positif
6. DI Yogyakarta: 302 kasus positif
7. DKI Jakarta: 10.796 kasus positif
8. Jambi: 114 kasus positif
9. Jawa Barat: 3.014 kasus positif
10. Jawa Tengah: 3.097 kasus positif
11. Jawa Timur: 10.901 kasus positif
12. Kalimantan Barat: 313 kasus positif
13. Kalimantan Timur: 483 kasus positif
14. Kalimantan Tengah: 817 Kasus positif
15. Kalimantan Selatan: 2.876 Kasus positif
16. Kalimantan Utara: 197 kasus positif
17. Kepulauan Riau: 291 kasus positif
18. Nusa Tenggara Barat: 1.142 kasus positif
19. Sumatera Selatan: 1.907 kasus positif
20. Sumatera Barat: 720 kasus positif
21. Sulawesi Utara: 984 kasus positif
22. Sumatera Utara: 1.370 kasus positif
23. Sulawesi Tenggara: 341 kasus positif
24. Sulawesi Selatan: 4.469 kasus positif
25. Sulawesi Tengah: 183 kasus positif
26. Lampung: 187 kasus positif
27. Riau: 223 kasus positif
28. Maluku Utara: 661 kasus positif
29. Maluku: 691 kasus positif
30. Papua Barat: 233 kasus positif
31. Papua: 1.633 kasus positif
32. Sulawesi Barat: 108 kasus positif
33. Nusa Tenggara Timur: 113 kasus positif
34. Gorontalo: 243 kasus positif

A. Berdasarkan wacana diatas, diskusikanlah dengan teman satu kelompok :

1. Bagaimana penyebaran covid-19 di Indonesia?
2. Provinsi manakah yang pertambahan kasus covid-19 signifikan ? Mengapa penambahan kasus covid-19 di provinsi tersebut signifikan?
3. Bagaimana mengatasinya agar penyebaran tidak terlalu meluas di wilayah Indonesia?
4. Menurut kalian solusi apa yang perlu diambil untuk mengatasi permasalahan terkait pendemi covid-19 yang melanda Indonesia.!
5. Berikan kesimpulan dari hasil diskusi kelompok kalian!

B. Jawaban Kelompok di buat dalam bentuk powerpoint dan di kirim melalui whatsapp grup.

C. Hasil kerja kelompok di tanggapi bersama-sama.

*SELAMAT BEKERJA*