

RENCANA PELAKSANAAN PEMBELAJARAN

Satuan Pendidikan : SMPN 1 JOGOROGO
Kelas/Semester : VII/2
Tema : Teks Deskriptif
Sub Tema : Binatang (Animals)
Pembelajaran ke : Satu
Alokasi Waktu : 1 Jp 10 menit

A. TUJUAN PEMBELAJARAN

Dengan menggunakan tehnik “Guided Picture and Guided Questions”, siswa diharapkan mampu menyusun teks deskriptif sederhana tentang binatang dengan menggunakan unsur kebahasaan, struktur teks, dan fungsi sosial teks deskriptif dengan baik dan benar.

B. KEGIATAN PEMBELAJARAN

Kegiatan Pendahuluan (2 menit)	
<ul style="list-style-type: none">• Guru memberi salam• Guru mengajak siswa berdoa sebelum pelajaran dimulai• Guru memeriksa kehadiran siswa• Guru Memberikan motivasi tentang manfaat mempelajari pelajaran yang akan dipelajari dan menyampaikan tujuan pembelajaran	
Syntak pembelajaran	Kegiatan Inti (6 menit)
Literasi	<ul style="list-style-type: none">• Siswa mengamati gambar binatang yang ditayangkan guru dan menjawab pertanyaan tentang informasi dalam gambar tersebut berdasarkan guide questions.
Critical Thingking	<ul style="list-style-type: none">• Siswa mengidentifikasi tentang struktur teks dan unsur kebahasaan teks deskriptif dari contoh teks descriptive yang diberikan.
Collaboration dan Creativity	<ul style="list-style-type: none">• Guru membagi kelompok yang terdiri dari 4 siswa per kelompok.• Setiap kelompok memilih satu gambar dan menjawab pertanyaan tentang informasi gambar binatang yang dipilihnya dan menulis teks deskripsi tentang gambar tersebut.
Communication	<ul style="list-style-type: none">• Ketua kelompok menempel hasil teks deskripsi masing-masing di papan tulis.


	<ul style="list-style-type: none"> • Siswa secara bergantian menuju papan tulis dan membaca hasil tulisan kelompok lain di papan tulis.
Kegiatan Penutup (2 Menit)	
<ul style="list-style-type: none"> • Siswa dan guru menyimpulkan point penting dalam kegiatan pembelajaran dan merefleksi kegiatan pembelajaran. • Guru memberikan tugas individu mendeskripsikan binatang peliharaannya. • Guru menyampaikan rencana pembelajaran pada pertemuan berikutnya. • Guru memberi salam. 	

C. PENILAIAN PEMBELAJARAN

- a. Penilaian Sikap
- b. Penilaian Pengetahuan
- c. Penilaian Keterampilan

LAMPIRAN

A. MATERI

GUIDE PICTURE AND GUIDE QUESTIONS	
	
What is it?	It is Horse; It is Bird; It is Cat etc.
What size is it?	It is Huge; It is Big; It is Small
What physical characteristics does it have?	It has four legs; It is no leg; It is Wings
What does it eat?	It eats meat; It eats grass; It eats seed etc.
How does it move?	It runs Fast; It walks slowly; It can Fly etc.
Where does it live?	It lives on the land; It lives in the water
What colour is it?	Its colour is brown; white; red etc.
Example: It is horse. It is Big. It has for legs. It eats grass. It runs fast. It lives in the land. Its colour is Brown	

B. LEMBAR KERJA SISWA/LKS

Class :

Group :

Member :

1. Choose the words in the blank with correct words! (Pilihlah kata didalam kurung dengan kata yang tepat)



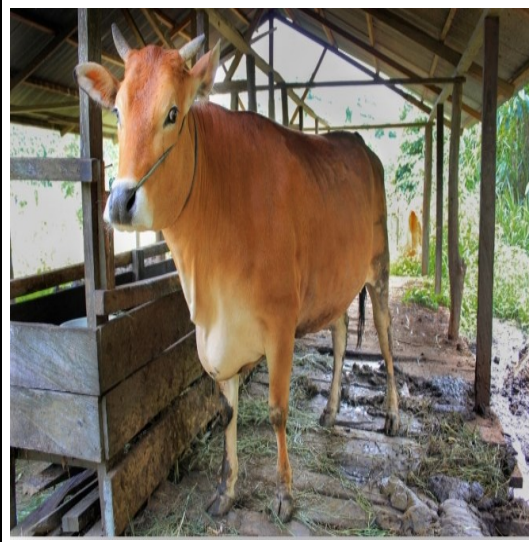
Its name (am, is, are) pigeon bird. It is (huge, big, small). It (have, has, had) legs. It (fly, flies, flied). It (live, lives, lived) on the tree. It (eat, eats, ate) the seed. Its colour is (black, white, brown).

.....

.....

.....

2. Write down Descriptive texts based on the picture bellow! (Tulislah gambaran teks deskriptif berdasarkan gambar dibawah ini)



.....

.....

.....

.....

.....

C. EVALUATION

Name :

Class :

Write down Descriptive texts based on the picture bellow! (Tlislah gambaran teks deskriptif berdasarkan gambar dibawah ini)



.....

.....

.....

KUNCI JAWABAN

Its name is Rabbit. It is small. It has four legs. It can run fast. It lives on the land. It eats grass. Its colour is white.

D. RUBRIK PENILAIAN

a. Nilai Sikap

1. Religius:
 - 1.) Berdoa
 - 2.) Salam
 - 3.) Bersyukur
2. Sosial:
 - 1.) Disiplin
 - 2.) Santun
 - 3.) Bertanggungjawab
 - 4.) Kerjasama
 - 5.) Komunikatif

No.	Nama Peserta Didik	Religius			Sosial				
		Berdoa	Salam	Bersyukur	Disiplin	Santun	Tanggung jawab	Kerjasama	Komunikatif
1.									
2.									

4 = Sangat Baik

3 = Baik

2 = Cukup

1 = Kurang

b. Nilai Pengetahuan

Kriteria	Nilai
Memilih struktur teks dengan tepat	20
Memilih struktur teks cukup tepat	20
Memilih struktur teks kurang tepat	10
Skor Maksimal	50

c. Nilai Keterampilan

Kriteria	Nilai
Pemilihan kata	20
Kesesuaian kalimat	20
Grammar (Tata Bahasa)	10
Skor Maksimal	50

Total nilai: Nilai pengetahuan + Nilai keterampilan = **100**